

Datum: 11 januari 2024

## INSTALLATIETEKENING

Projectnr. : 13382  
Project : Waalhoven Het Benedenerf  
Kavelnr. : 11 t/m 14

Beste lezer,

Hierbij ontvangt u de installatietekening t.b.v. de keuken met bovengenoemd ordernummer.

Voor het beste en mooiste resultaat:

- W+E installatie aanbrengen in de wand (tenzij werkblad verdiept is naar ten minste 65 cm).
- Loodgieterswerk afmonteren met een muurplaat.
- Geen leidingen achter apparatuur (tenzij werkblad verdiept is naar ten minste 65 cm).
- Geen aansluitingen achter een apparaat aanbrengen.  
(aansluitingen moeten bereikbaar zijn zonder het apparaat te hoeven demonteren)
- Geen leidingen onder een onderbouw (wijn-)koelkast, vriezer of vaatwasser.
- Indien leidingen opbouw (bijvoorbeeld in geval van prefabbeton): deze op de aangegeven positie uit vloer laten komen en verticaal, strak op de wand, afmonteren op de aangegeven hoogte.
- Wij adviseren in de keuken ten minste twee wandcontactdozen voor algemeen gebruik te voorzien; houdt daarbij rekening met eventuele achterwanden, spatwand of spatrand (aangegeven op tekening).
- Wanden dienen vlak, hoeken haaks en stucwerk droog te zijn ten tijde van montage.

Indien afgeweken wordt van deze tekening kan dit gevolgen hebben voor de montage van de keuken, Neem bij twijfel of vragen altijd even contact met ons op.

Met vriendelijke groet,

Satink Keukens

# BIJLAGE VOORZIENINGEN EILAND

Bij het niet opvolgen van de hierna volgende voorschriften is de keukenleverancier niet aansprakelijk voor eventuele schade en / of daaruit voortvloeiende kosten.

## Leidingwerk uit de vloer (alle leidingen graag afgedopt monteren)

- Warmwataansluiting**  
op de aangegeven positie op 650 mm hoogte met een haakse bocht naar voren plaatsen
- Afvoer**  
op de aangegeven positie met een haakse bocht naar voren plaatsen:
  - voor spoelbak** met hoogte van vloer in mm: 450
  - voor vaatwasser** met hoogte van vloer in mm: 350
- Koudwataansluiting**  
op de aangegeven positie met een haakse bocht naar voren plaatsen:
  - voor kraan** met hoogte van vloer in mm: 650
  - voor vaatwasser** met hoogte van vloer in mm: 550
  - voor boiler** met hoogte van vloer in mm: 550

## Electra

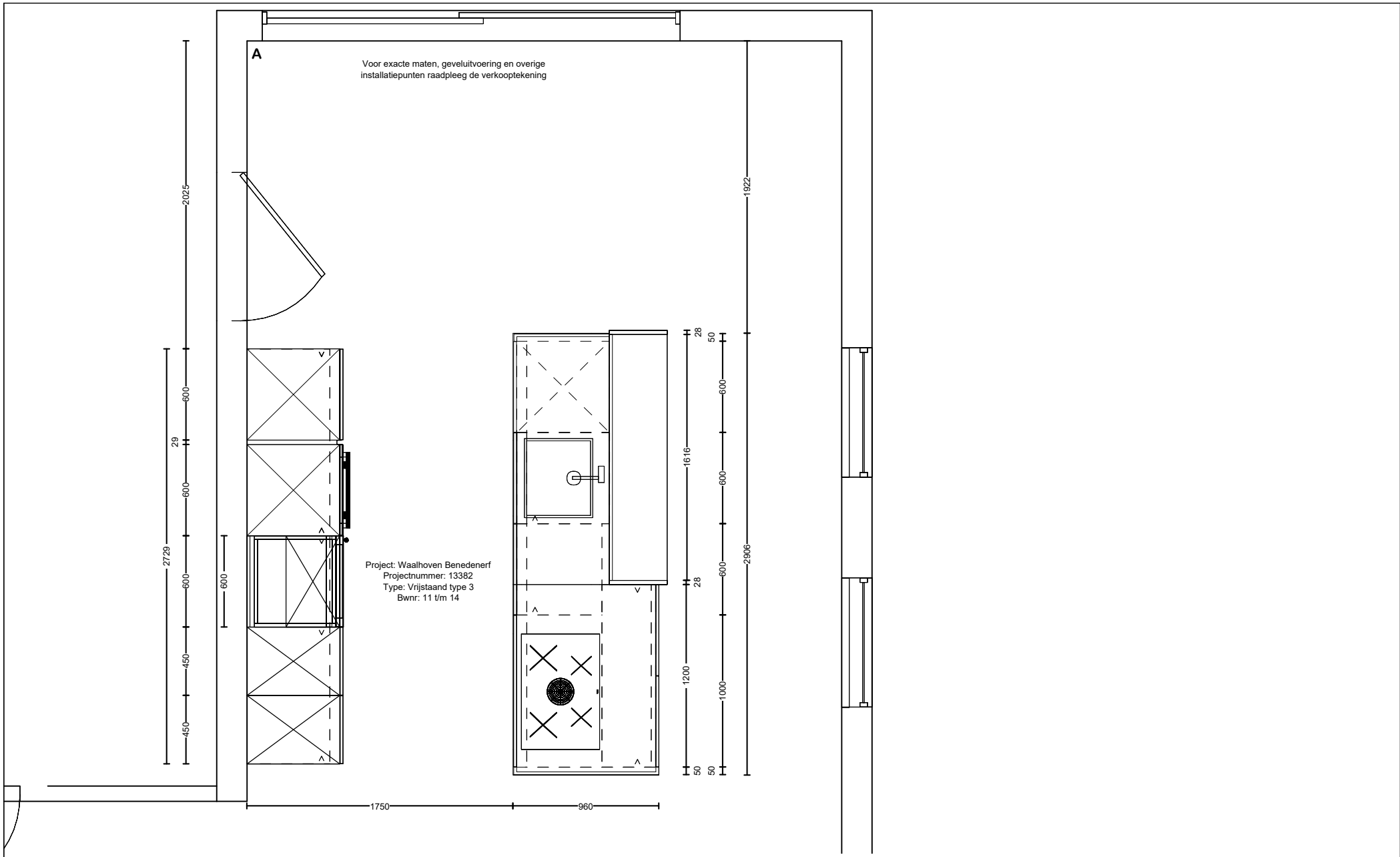
- Wandcontactdoos met randaarde**  
Bestemd voor vaatwasser, vonkfsteking, algemeen huishoudelijk gebruik (middels energiezuil of ander opbouwsysteem voor eilanden) of anders (zie bijschrift op tekening). Snoerlengte 1.000 mm en afmonteren met een opbouw stopcontact.
- Loze leiding** - Bestemd voor boiler, kookplaat of reserveapparaat. Leiding 400 mm uit de vloer leggen.
- 2F Perilex aansluiting (2 x 230V)** - Snoerlengte 1.000 mm en afmonteren met een opbouw stopcontact.
- 3F Perilex aansluiting (400V)** - Snoerlengte 1.000 mm en afmonteren met een opbouw stopcontact.

## Overige

Denkt u, indien van toepassing, ook aan plafondvoorzieningen voor afzuigkap (zie plafondplan).



Afbeelding toont de gewenste ordelijke installatiewijze van het leidingwerk (let op: het benodigde leidingwerk is situatieafhankelijk)



Project:

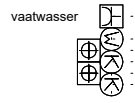
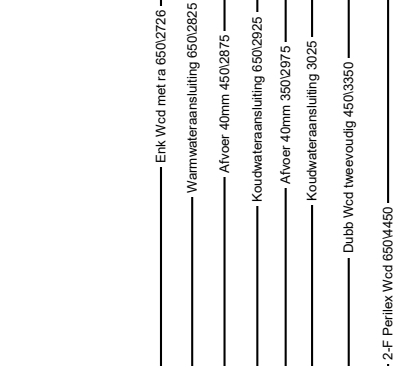
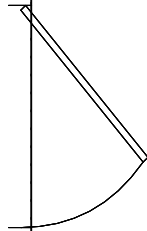
Ontwerp: 51922860\_Post5\_Vrij\_3

Datum: 10/1/24

DEZE TEKENING IS NIET BINDEND

A

Voor exacte maten, geveluitvoering en overige  
installatiepunten raadpleeg de verkooptekening



Project: Waalhoven Benedenerf  
Projectnummer: 13382  
Type: Vrijstaand type 3  
Bwnr: 11 t/m 14

1e maat = hoogte maat  
(vanaf afgewerkte vloer)

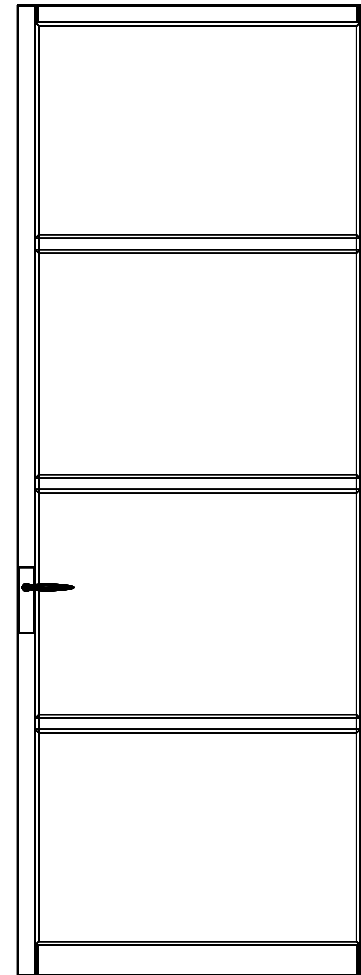
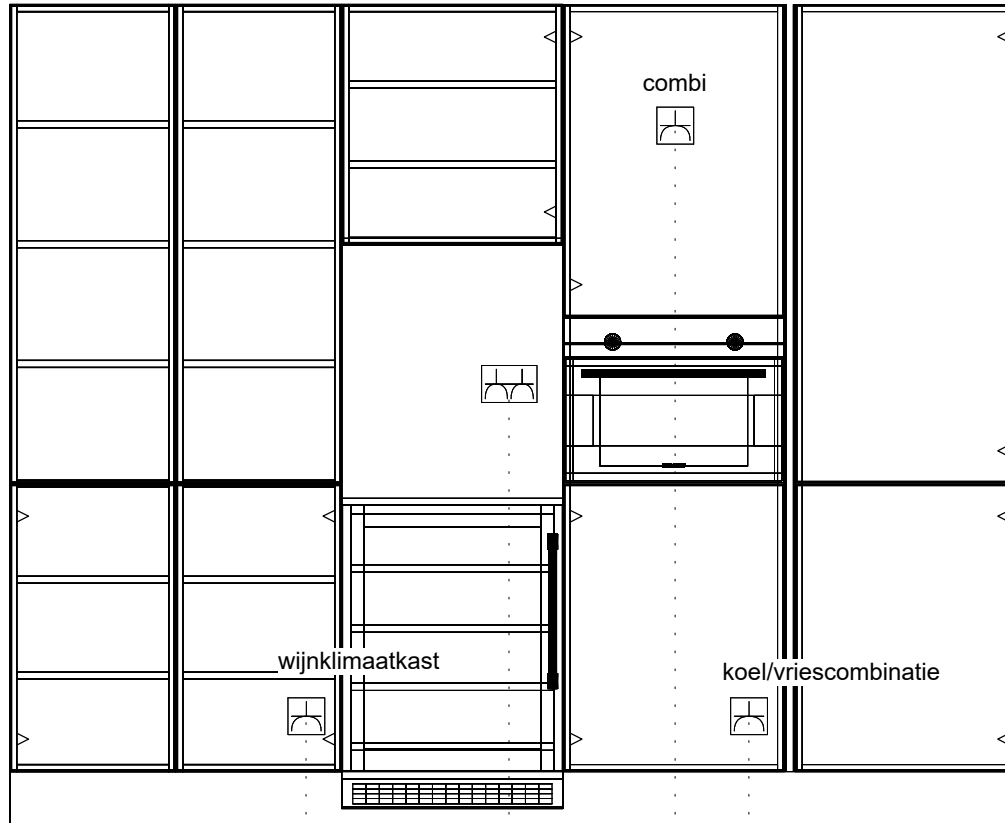


2250

Project:  
Ontwerp: 51922860\_Post5\_Vrij\_3  
Datum: 10/1/24

DEZE TEKENING IS NIET BINDEND

Project: Waalhoven Benedenerf  
Projectnummer: 13382  
Type: Vrijstaand type 3  
Bwnr: 11 t/m 14



2229

890

T  
150

**A**

1e maat = hoogte maat  
(vanaf afgewerkte vloer)

Enk Wcd met ra 300\2750

Enk Wcd met ra 1900\2950

Dubb Wcd tweevoudig 1200\3400

Enk Wcd met ra 300\3950

Project:

Ontwerp: 51922860\_Post5\_Vrij\_3

Datum: 10/1/24

DEZE TEKENING IS NIET BINDEND