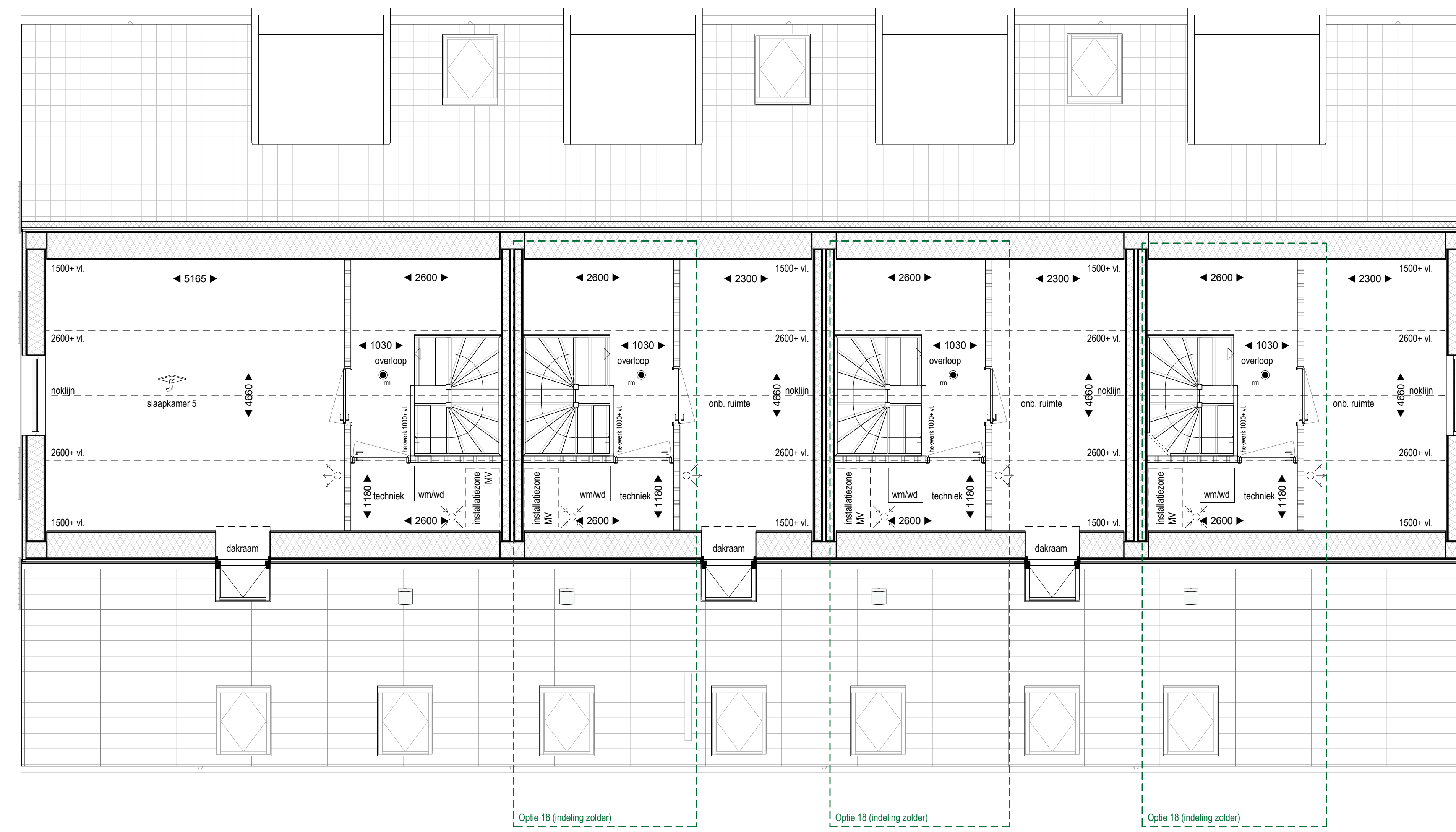
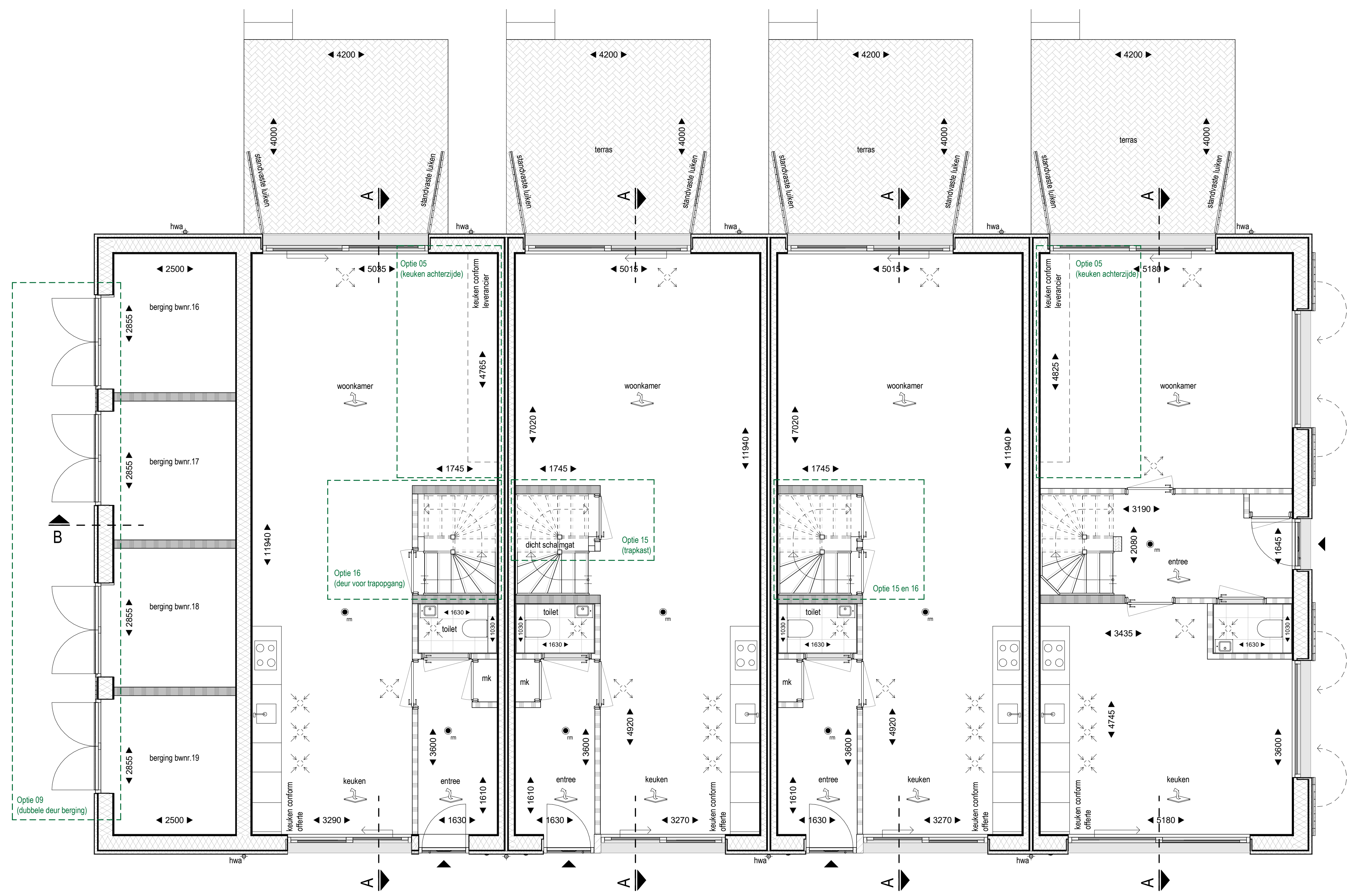




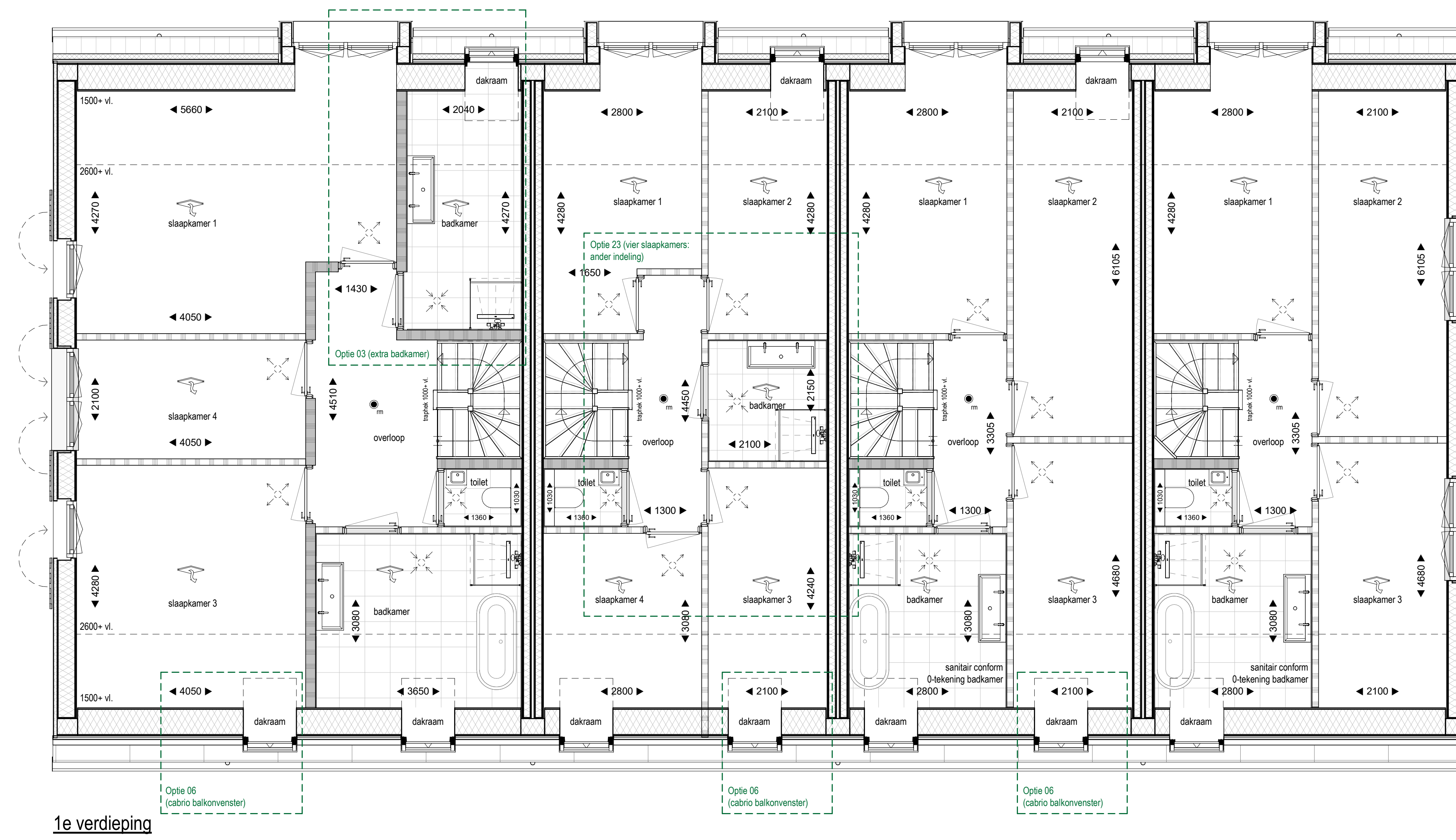
Optie rijwoningen geheel PV



2e verdieping



Begane grond



1e verdieping

Renvooi

- enkelepolige schakelaar
- dubbele schakelaar
- wisselschakelaar
- enkelepolige schakelaar met enkele wandcontactdoos met randafdekking
- enkele wandcontactdoos met perle aansluiting
- enkele wandcontactdoos met randafdekking dubbele wandcontactdoos met randafdekking
- dubbele wandcontactdoos met randafdekking aansluitpunt wasdroger
- plafond lichtpunt
- wand lichtpunt
- bedrukker
- schel
- rookmelder (wand/plafond)
- mechanische ventilatie
- standleiding
- loze leding
- thermostaat voor regeling vloerverwarming
- co²-sensor
- h²o-sensor
- infrarood verwarmingspaneel plafond
- infrarood vloerverwarming
- design radiator (indicator)
- ingang
- veiligheidsbeglazing
- ventilatie toe- en afvoer
- houten gevelbekleding Rusty star
- houten gevelbekleding Blind syle
- houtvezelplaat, stukwerk
- houtvezelisolatie met gipslaag
- lichte scheidingswand, huiskelelbouw
- dragende binnenwand, huiskelelbouw
- comeritbalkvloer
- ESPE tegelplaat (indicaator)
- Messervee C.T. vloer
- opsteleplaats wasmachine / wasdroger
- zone voor de installatie van MV en eventueel omvormer PV-panelen
- Nestkast aan de gevel, hulmsus 3a, materialisatie als gevelbekleding
- Nestkast aan de gevel, gierswelaar 3a, materialisatie als gevelbekleding
- Nestkast in de spouw, vleermuis, entreebussen verschildend RAL 7016 of RAL 6009
- kleine wijzigingen voorbehouden
- aan de maatvoering kunnen geen rechten worden ontleend
- maatvoering betreft circa-maten en is aangegeven in centimeters
- maatvoering bij schuine daken is tot de 150 cm. sp.
- elektrische aansluitpunten, keukensetpointing, ventilatie punten, radiatoren en roomthermometers zijn indicatief aangegeven
- het is mogelijk dat niet alle symbolen van toepassing zijn op uw woningtype
- voor het terreinoverzicht en kaververdeling zie bladen B9001 t/m B9004

