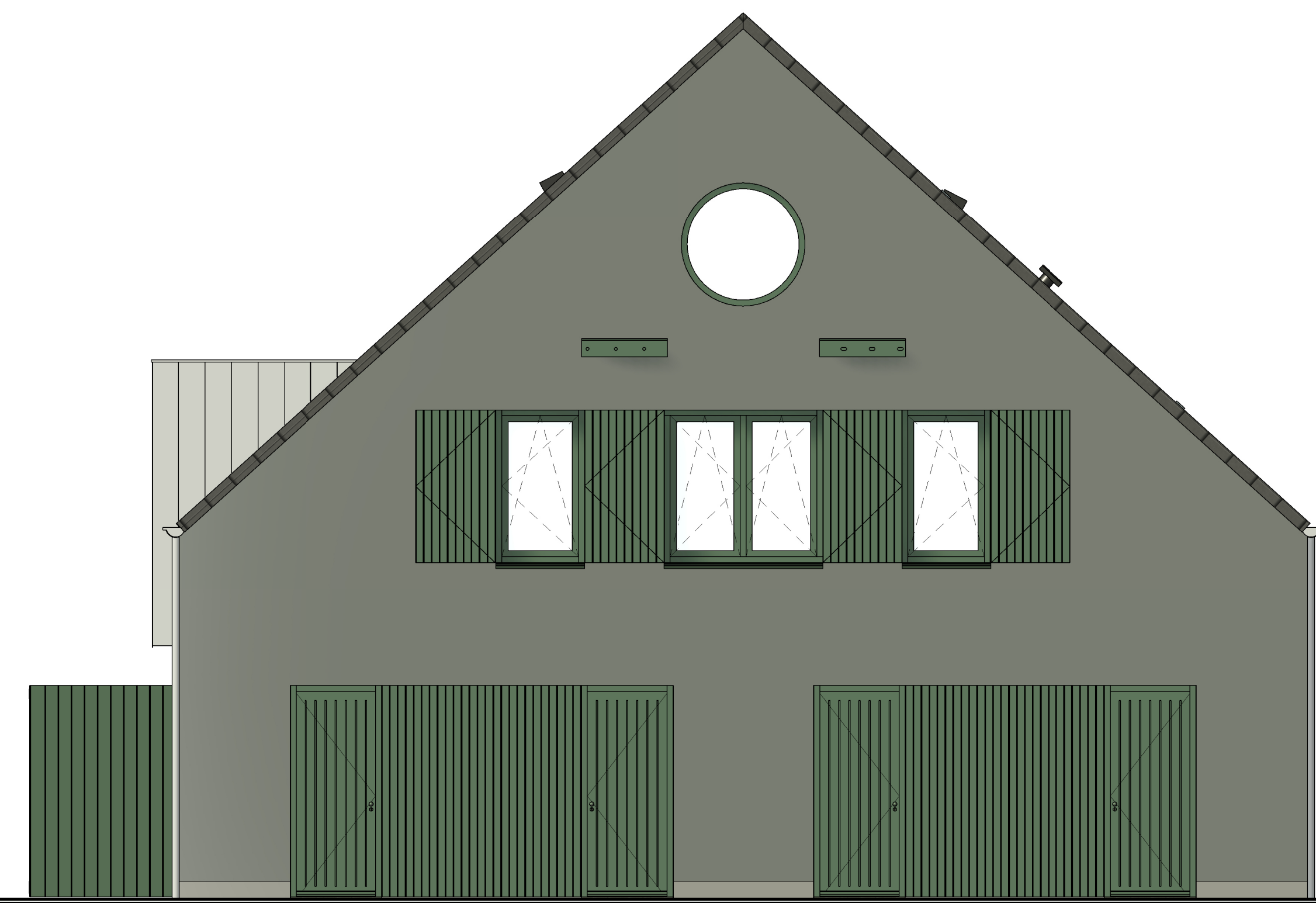




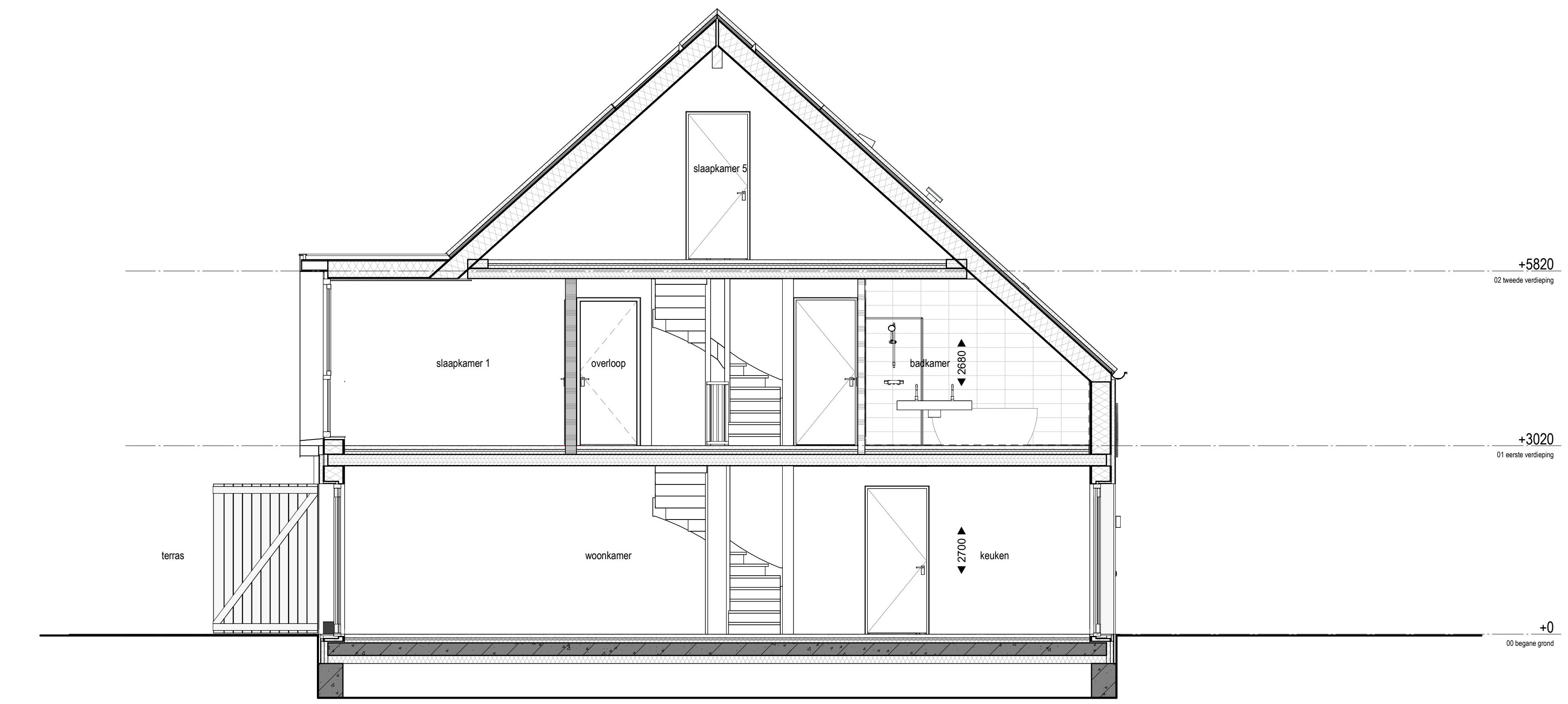
Voorgevel



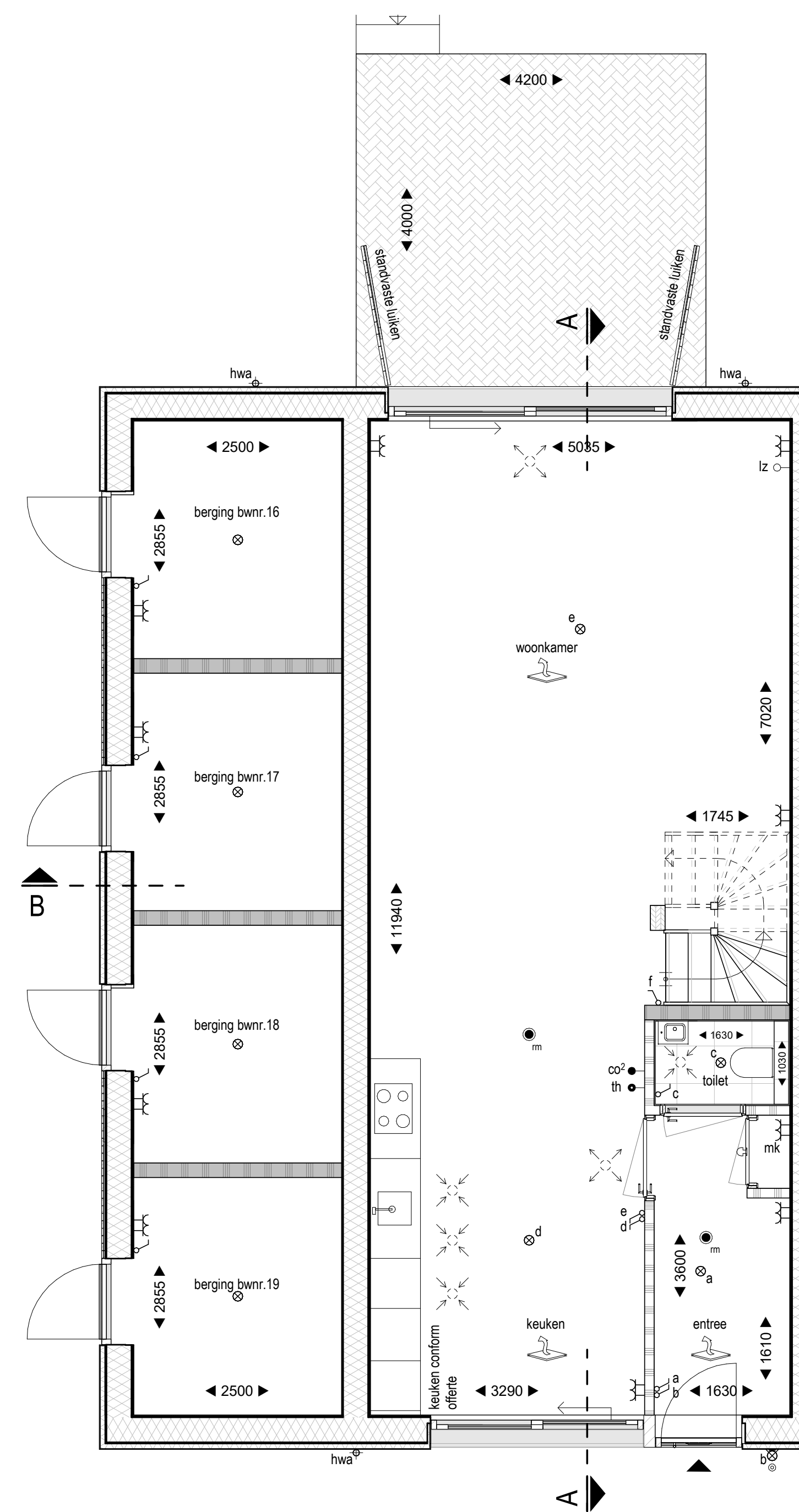
Linker zijgevel



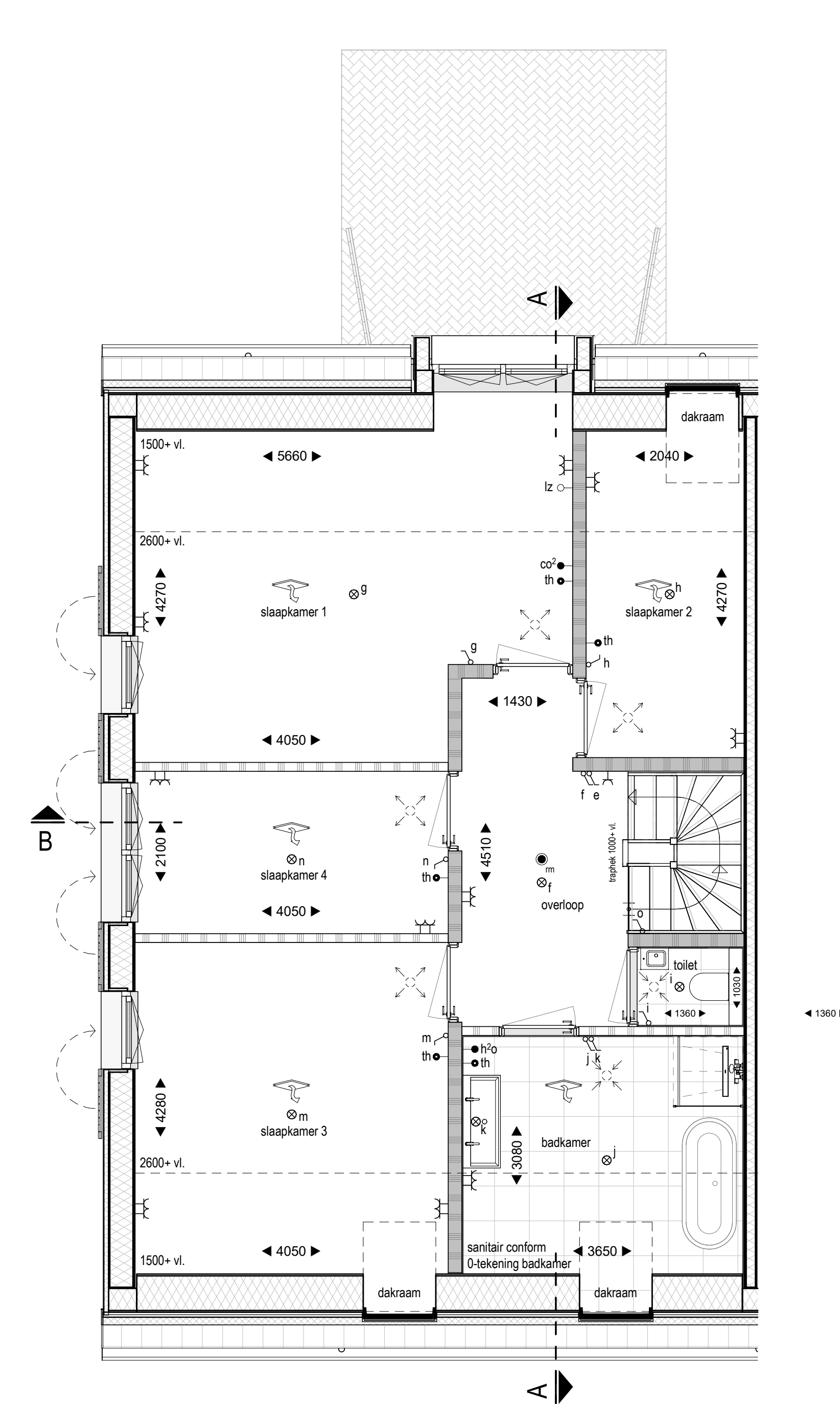
Achtergevel



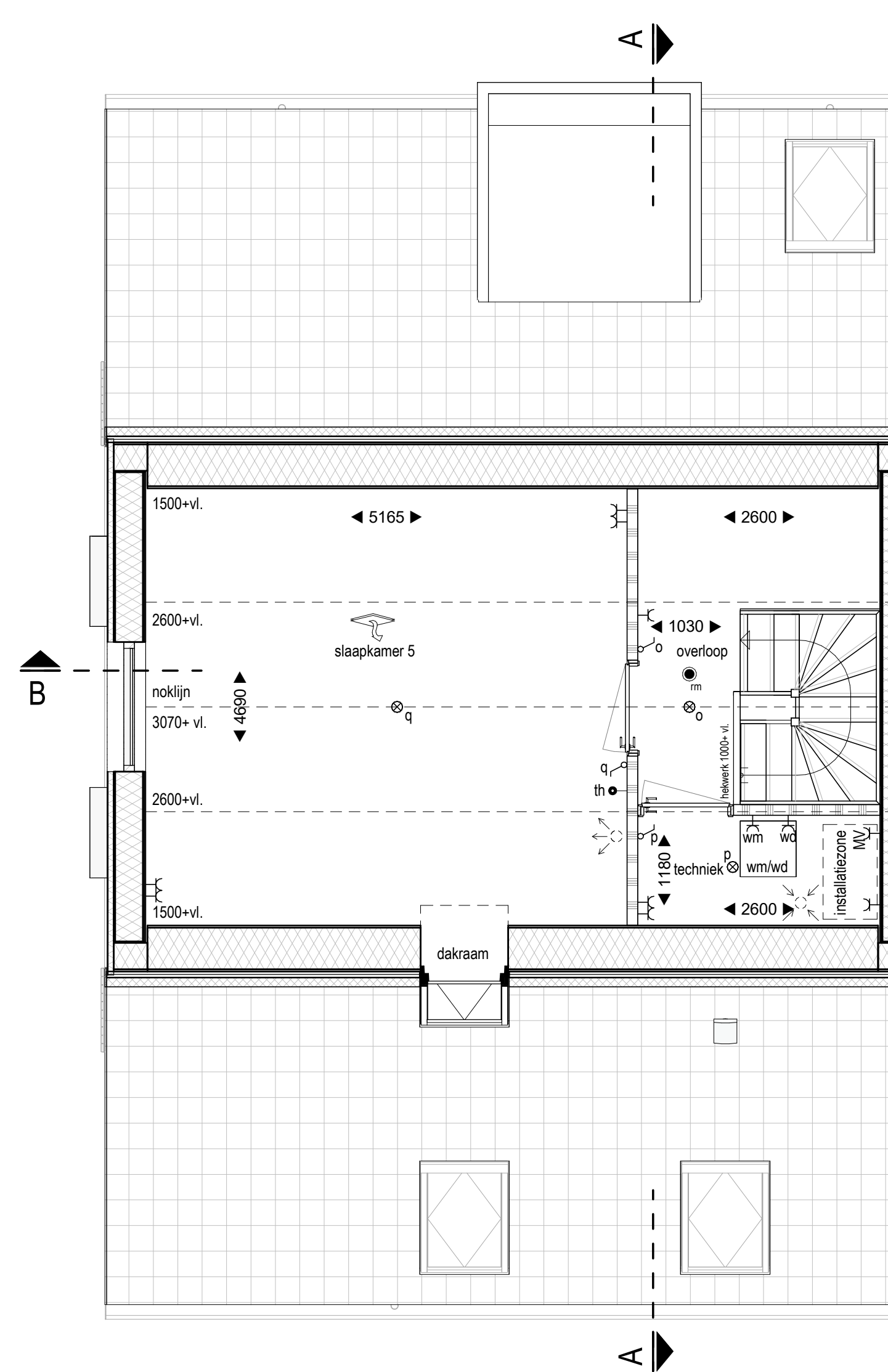
Doorsnede A



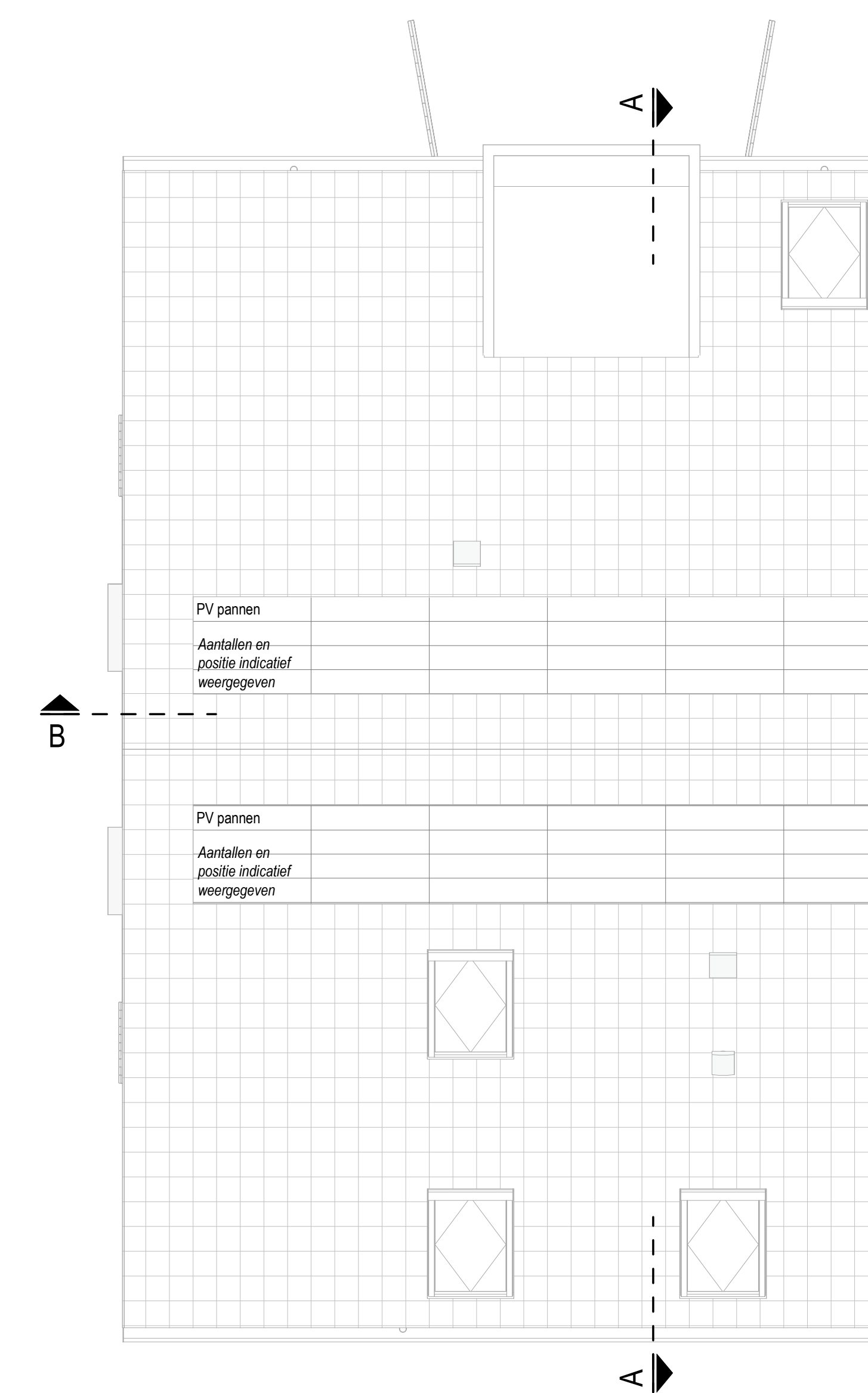
Begane grond



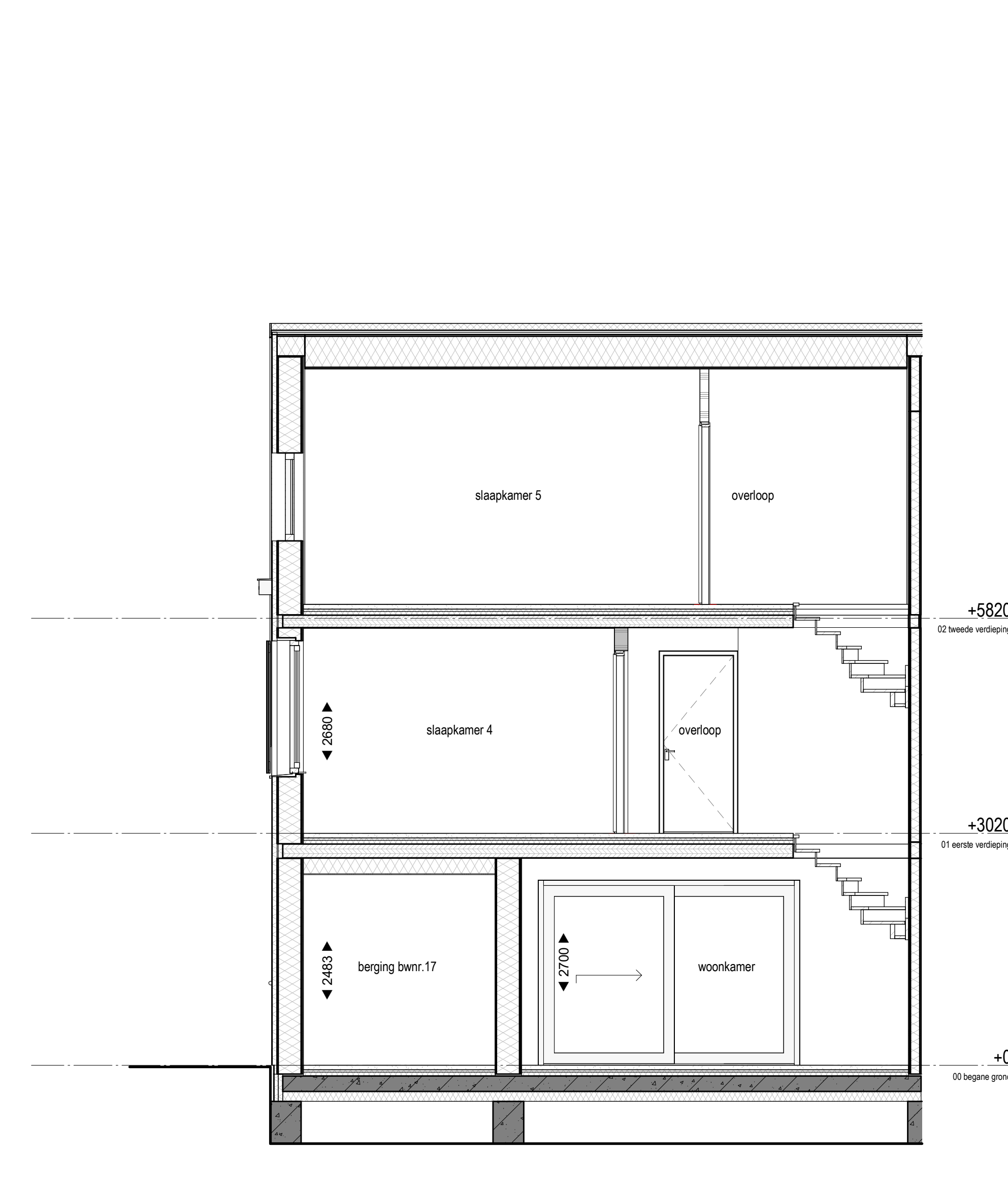
1e Verdieping



2e Verdieping



Dak overzicht



Doorsnede B

Renvoor

- enkelepolige schakelaar
- dubbele schakelaar
- wisselchakelaar
- enkelepolige schakelaar met enkele wandcontactdoos met randafde
- enkele wandcontactdoos met randafde
- dubbele wandcontactdoos met randafde verticaal
- dubbele wandcontactdoos met randafde horizontaal
- aanstuurpunt wasmachine
- aanstuurpunt wasdroger
- plafond lichtpunt
- wand lichtpunt
- bedrukker
- schel
- rookmelder (wand/plafond)
- mechanische ventilatie
- stansleiding
- lz
- lz
- thermostaat voor regeling vloerverwarming
- co2-sensor
- vochtsensor
- infrarood vloerverwarming
- design radiator (indicaief)
- ligging
- veiligheidsbeglazing
- ventilatie bo- en afvoer
- houten grevelbekleding, Romby styr
- houten grevelbekleding, Blind syste
- houtvezelplaat, stucowerk
- houtvezelplaat met gipslat
- lichte scheidingswand, houtkiesbouw
- dragende binnenwand, houtkiesbouw
- cementdekvloer
- EPD/ISO 14001/indicaief
- Massieve CLT vloer
- opstapplaats wasmachine / wasdroger
- zone voor de installatie van MV en eventueel omvormer PV-panelen
- Nestkast aan de gevel, husmus 3x, materiaalste als grevelbekleding
- Nestkast aan de gevel, gienemulder 3x, materiaalste als grevelbekleding
- Nestkast in de spouw, vleemuis, embesteen verschildend RAL 7016 of RAL 6009
- Meere wijzigingen voorbehouden
- Aan de maatvoering kunnen geen rechten worden ontleend
- maatvoering bereikt opzetmaten en is aangegeven in centimeters
- maatvoering bij schuine dalen is tot de 150 cm. lijn
- elektrische aansluitingen, koudevoorziening, ventilatie punten, radiatoren en rookmelders zijn indicaief aangegeven
- het is mogelijk dat niet alle geboden van toepassing zijn op uw woningtype
- voor het ternoverzicht en kavelverdeling zie bladen 69001 t/m 69004

