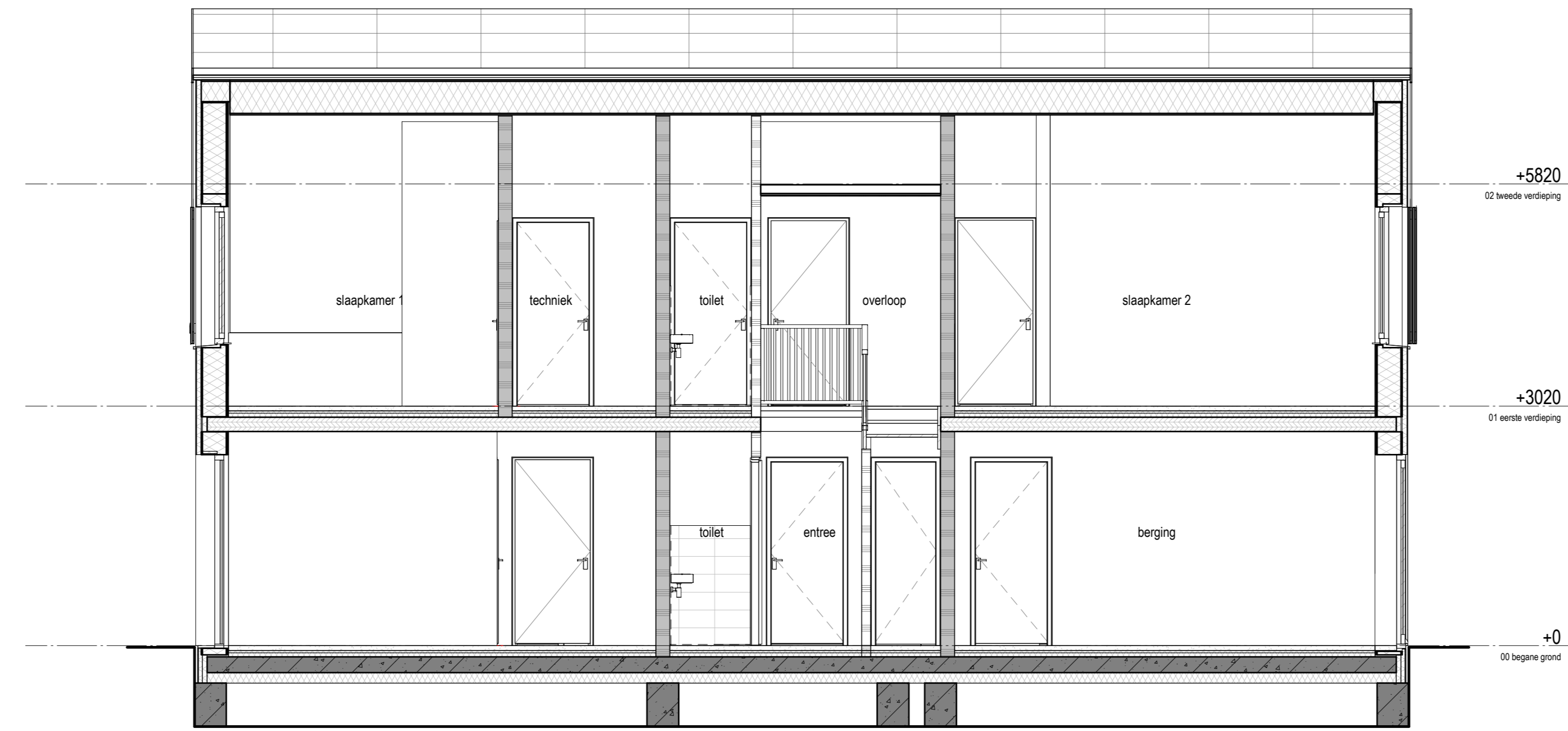
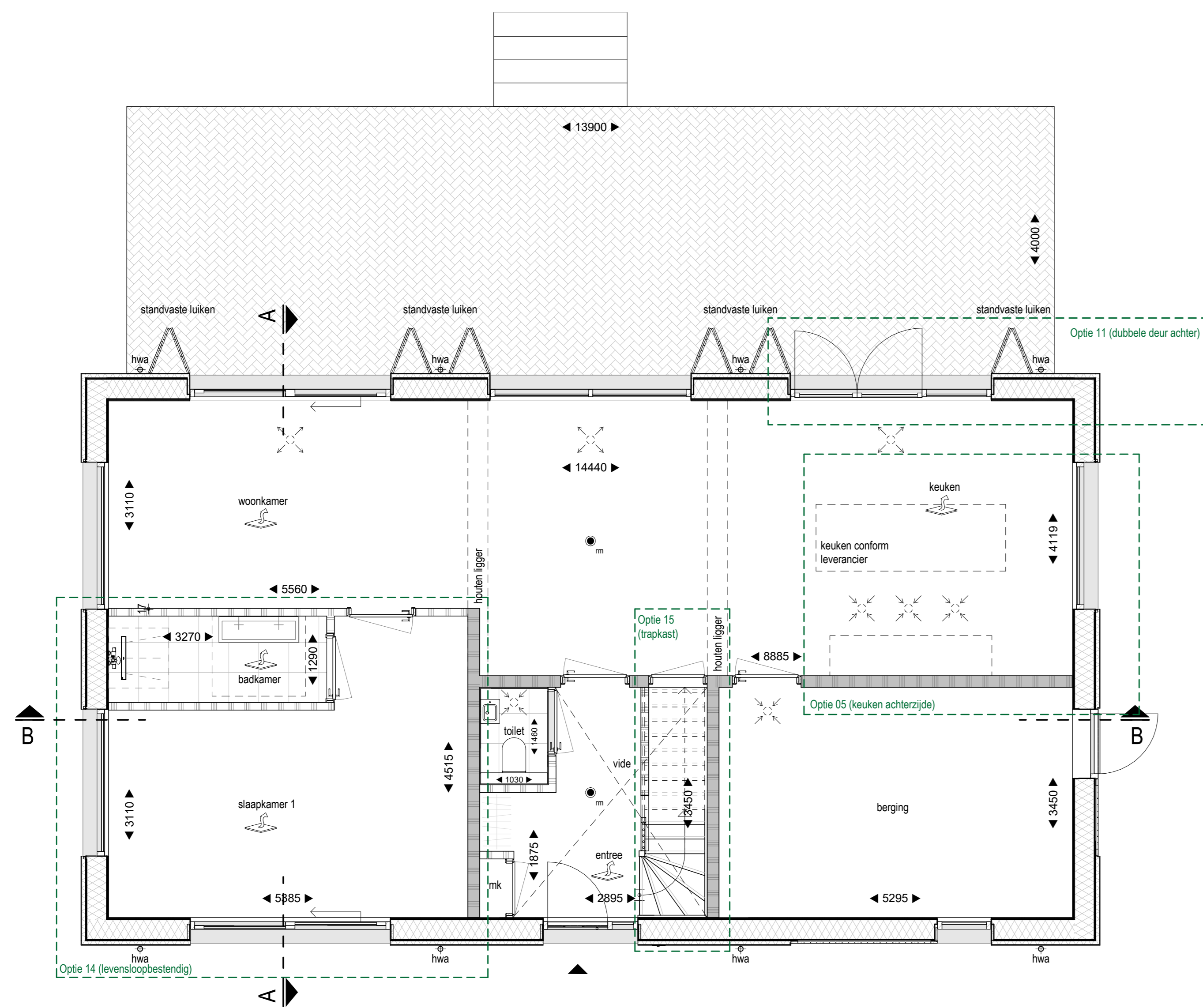


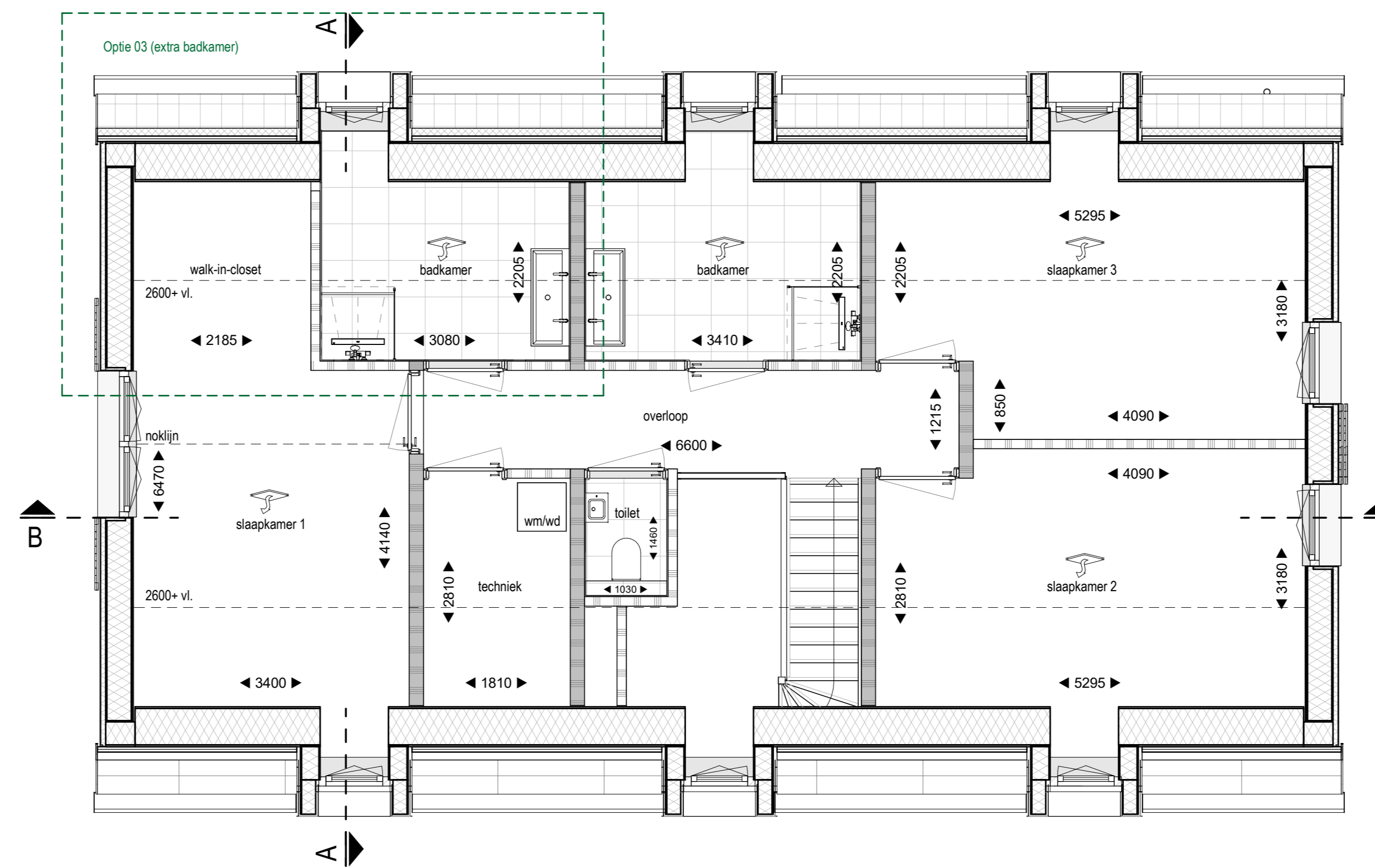
Doorsnede A



Doorsnede B



Begane grond



1e Verdieping

Renvooi

- enkelzijdige schakelaar
 - dubbele schakelaar
 - wisetschakelaar
 - enkelzijdige schakelaar met enkele wandcontactdoos met randaarde
 - enkele wandcontactdoos met perilex aansluiting
 - dubbele wandcontactdoos met randaarde
 - dubbele wandcontactdoos met randaarde verticaal
 - aansluitpunt wasmachine
 - aansluitpunt wasdroger
 - plafond lichtpunt
 - wand lichtpunt
 - bedrukker
 - schel
 - rookmelder (wand/plafond)
 - mechanische ventilatie
 - standleiding
 - loze leiding
 - th
 - co²-sensor
 - vochtsensor
 - infrarood verwarmingspaneel plafond
 - infrarood vloerverwarming
 - design radiator (indicaief)
 - ingang
 - veiligheidsbeglazing
 - ventilatie toe- en afvoer
 - houten gevelbekleding, Romby stor
 - houten gevelbekleding, Blind syde
 - houtvezelplaat, stucwerk
 - houtvezelisolatie met gipsplaat
 - lichte scheidingwand, houtskeletbouw
 - dragende binnenwand, houtskeletbouw
 - cementdekvloer
 - opzetvloer (indicaief)
 - Massieve CLT vloer
 - opzetplaat wasmachine / wasdroger
 - verwijd
 - installatiezone mv
 - zone voor de installatie van MV en eventueel omvormer PV-panelen
 - Neskast aan de gevel, huisbus 3x, materialisatie als gevelbekleding
 - Neskast aan de gevel, gierzwaluw 3x, materialisatie als gevelbekleding
 - Neskast in de spouw, vloerbus, entresteen verschillend RAL 7016 of RAL 6009
- keine wijzigingen voorbehouden
 -aan de maatvoering kunnen geen rechten worden ontleend
 -maatvoering betreft circa-maten en is aangegeven in centimeters
 -maatvoering bij schune daken is tot de 150 cm lijn
 -elektra-aansluitpunten, keukenaansluiting, ventilatie punten, radiatoren en rookmelders zijn indicatief aangegeven
 -het is mogelijk dat niet alle symbolen van toepassing zijn op uw woningtype
 -voor het terreinoverzicht en kavelformering zie bladen B9001 t/m B9004

