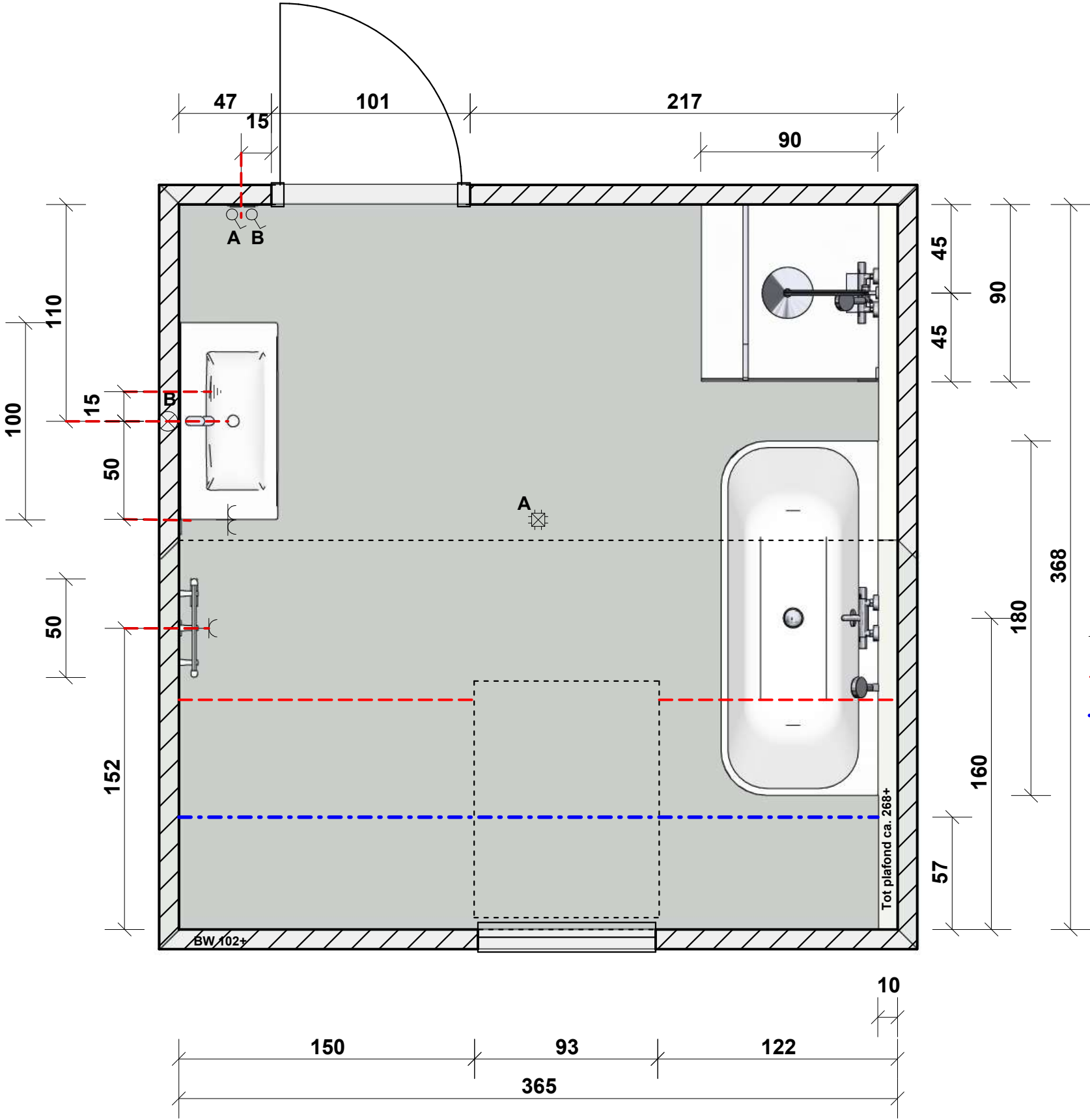


Kavel 16

Maatvoering vanaf bouwkundige
wand (niet afgewerkte wand)
Maten zijn ca. maten

Positie MV rooster wand
conform verkooptekening



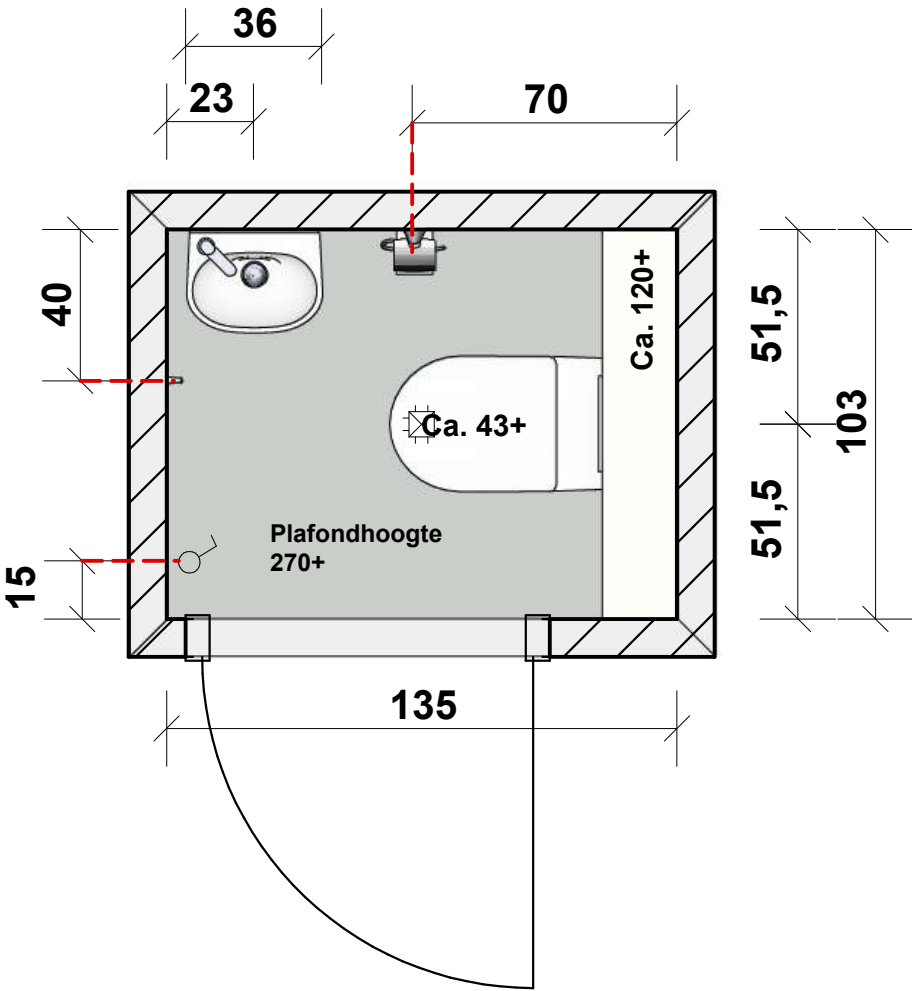
- Centraal plafond lichtpunt
- Schakelbaar wandlichtpunt ca. 180 +
- 1-polige schakelaar ca. 105 +
- Dubbele wcd geaard ca.105 +
- Enkele wcd geaard ca. 20 +
(t.b.v. elektrische decorradiator)
- Aarding ca. 65+
- Hart douchethermostaat ca. 110 +
Onderzijde hoofddouche ca. 210 +
- Bovenzijde wastafel ca. 90 +
Bovenzijde spiegel ca. 200 +
- Pothoogte ca. 43 + (zonder zitting)
- Onderzijde elektrische decorradiator ca. 25 +
- 2,68m lijn (plafond)
- 2m lijn
- 1,5m lijn
- Voor akkoord:
Dhr..... en/of Mevr.....
- Datum:

	van Heugten BadDesign Dintel 14 5422 VT Gemert Giesbers		Project: Benedenerf Nijmegen	
			Ruimte: 0-tekening badkamer kv 16	
	20-10-2025		Voor Akkoord:	
		1 : 25	Janne van den Tillaar	

Kavel 16

Maatvoering vanaf bouwkundige wand (niet afgewerkte wand)
Maten zijn ca. maten

Positie MV rooster wand conform verkooptekening



- Centraal plafond lichtpunt
- 1-polige schakelaar ca. 105 +
- Pothoogte ca. 43 + (zonder zitting)
- Bovenzijde fontein ca. 90+
- Hartmaat toilethouder ca. 75+
- Hartmaat handdoekhaak ca. 90+

Voor akkoord:
Dhr..... en/of Mevr.....

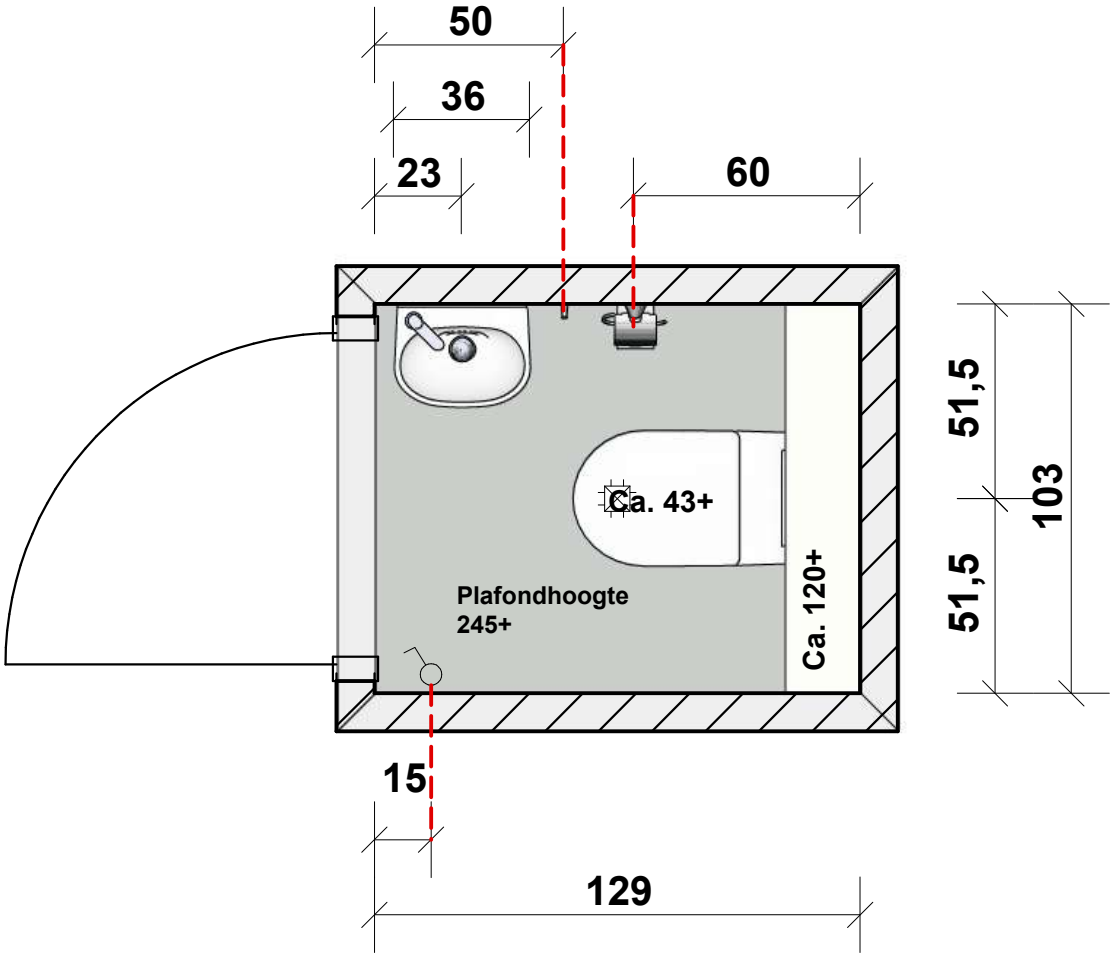
Datum:

	van Heugten Baddesign Dintel 14 5422 VT Gemert Giesbers		Project: Benedenerf Nijmegen
			Ruimte: 0-tekening toiletruimte bgg kv 16
	20-10-2025		Voor Akkoord:
		1 : 20	
		Janne van den Tillaar	

Kavel 16

Maatvoering vanaf bouwkundige
wand (niet afgewerkte wand)
Maten zijn ca. maten

Positie MV rooster wand
conform verkooptekening



- Centraal plafond lichtpunt
- 1-polige schakelaar ca. 105 +
- Pothoogte ca. 43 + (zonder zitting)
- Bovenzijde fontein ca. 90+
- Hartmaat toilethouder ca. 75+
- Hartmaat handdoekhaak ca. 90+

Voor akkoord:
Dhr..... en/of Mevr.....

Datum:

	van Heugten Baddesign Dintel 14 5422 VT Gemert Giesbers		Project: Benedenerf Nijmegen
			Ruimte: 0-tekening toiletruimte verdieping kv 16
	20-10-2025		Voor Akkoord: