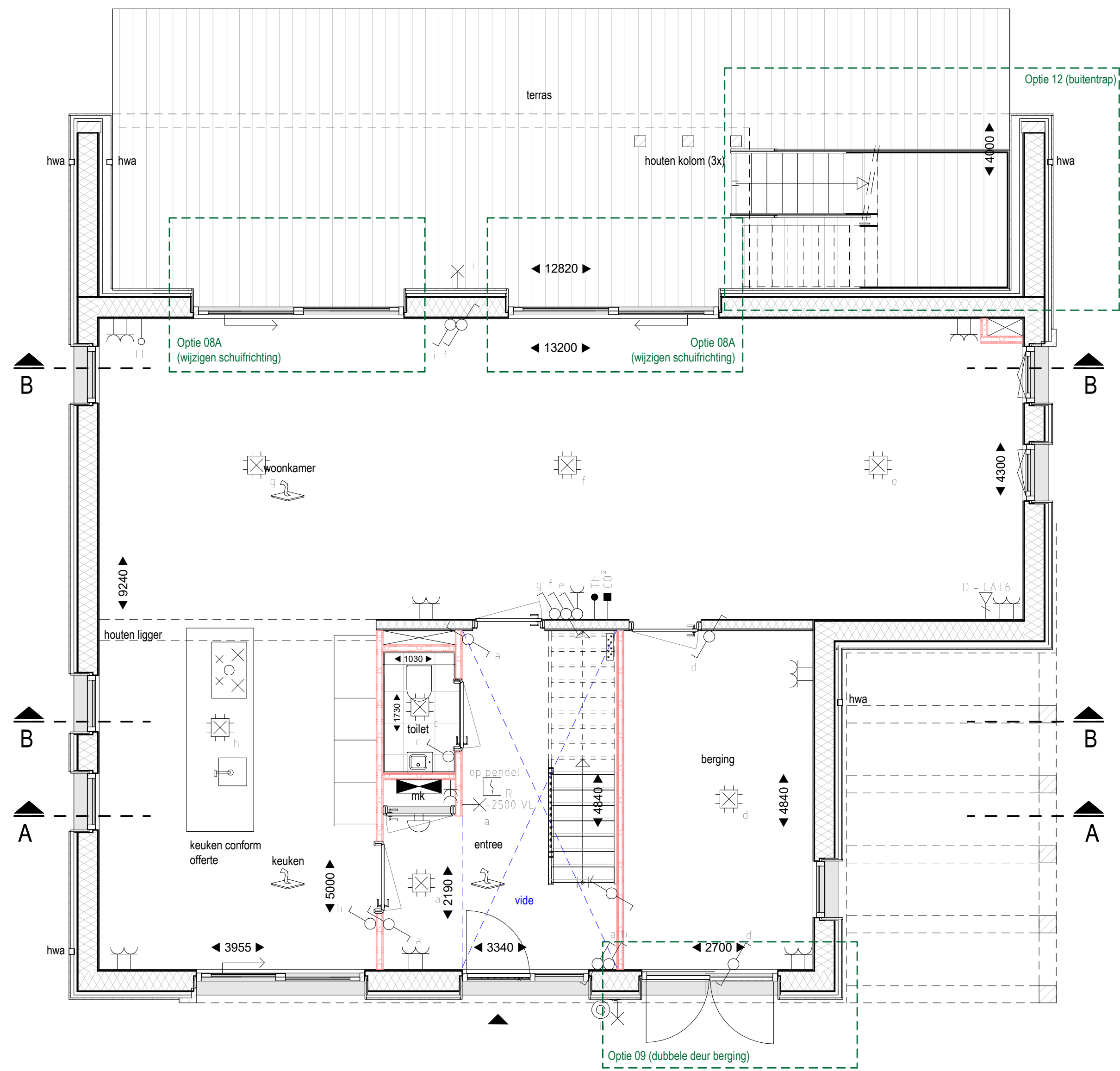


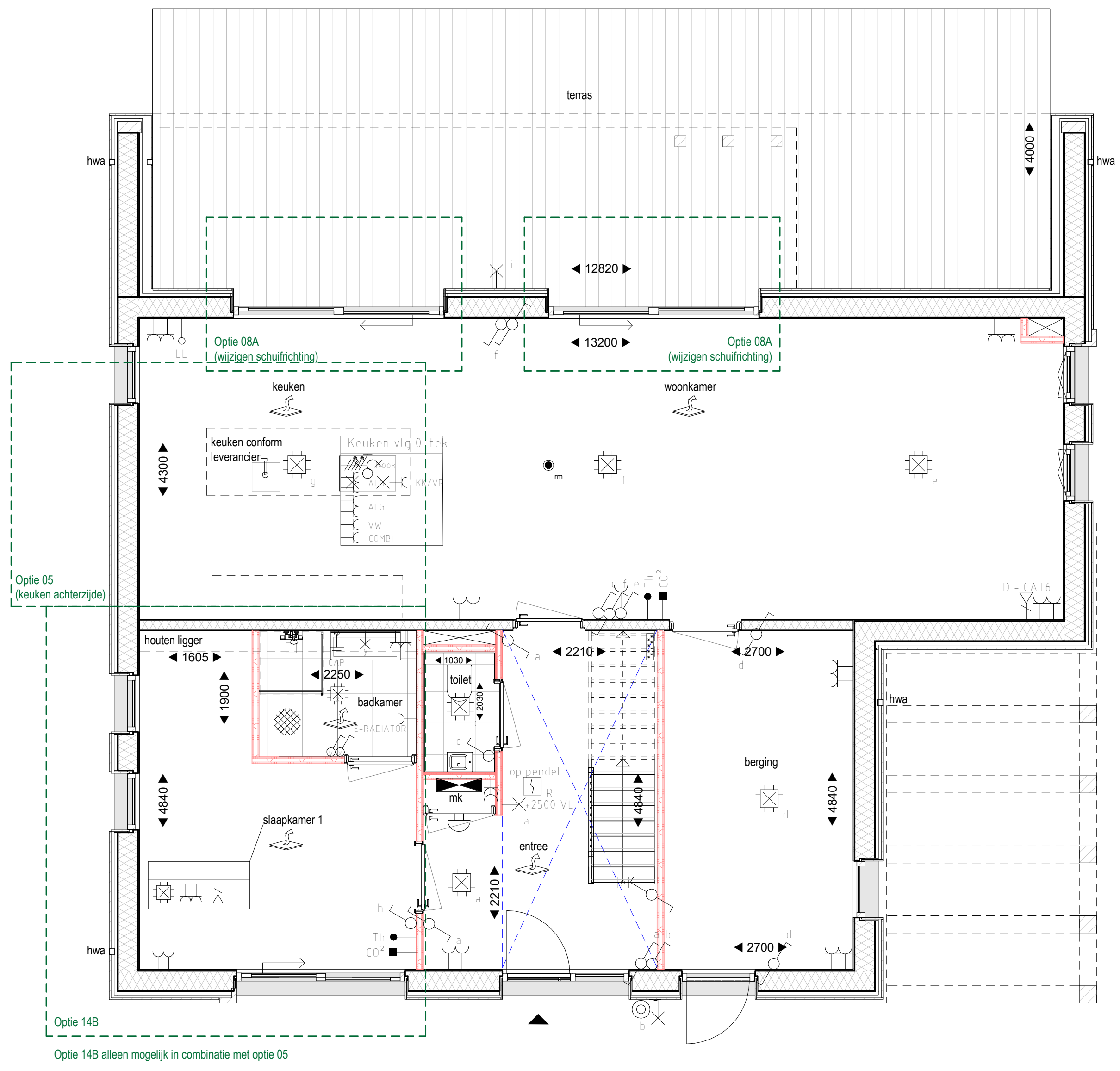


Achtergevel - optie buitentrap

Rechter zijgevel



Begane grond



Begane grond - levensloopbestendig

Renvooi symbolen

- Centraaldoos met lichtpunt
- Aansluitpunt wandlichtpunt (2100mm+vl)
- Enkelzijdige schakelaar (1050mm+vl)
- Wisselschakelaar (1050mm+vl)
- Kruisschakelaar (1050mm+vl)
- Enkelzijdige schakelaar in combinatie met wandcontactdoos (1050mm+vl)
- Wisselschakelaar in combinatie met wandcontactdoos (1050mm+vl)
- Enkelzijdige wandcontactdoos (300mm+vl)
- 2-voudige wandcontactdoos (300mm+vl)
- Wandcontactdoos 230V 2fasen t.b.v. knokgroep
- Werksschakelaar f.b.v. pv-panelen (1050mm+vl)
- CO² melders (1500mm+vl)
- Thermostaat (1500mm+vl)
- Optische rookmelder met accu
- Bel
- Beldrukker (1200mm+vl)
- Verdeelinrichting
- Centraal aardpunt (600mm+vl)
- Aardmat
- Data aansluiting (300mm+vl)
- Loze leiding (300mm+vl)

Renvooi bouwkundig

- houten gevelbekleding, Romby stor
- houten gevelbekleding, Blind syde
- houtvezelplaat, stucwerk
- houtvezelisolatie met gipsplaat
- lichte scheidingwand, metalstul met gipsplaat
- draggende binnenwand, houtskelbouw met gipsplaat
- cementdekvloer
- EPS isolatie
- Masseve CLT vloer
- vloertegels (indicatief)
- wni/wel
- optelplaats wasmachine / wasdroger
- zone voor de installatie van MV en eventueel omvormer PV-panelen
- Neeskast aan de gevel, huisbus 3x, materialisatie als gevelbekleding
- Neeskast aan de gevel, gierzwaluw 3x, materialisatie als gevelbekleding
- Neeskast in de spouw, vleermuis, entresteen verschillend RAL 7016 of RAL 6009

LET OP:
De positie van vte verdelers en CV-verdelers worden nader bepaald a.d.h.v. de definitief gekozen ruwbouw opties

