



Voorgevel



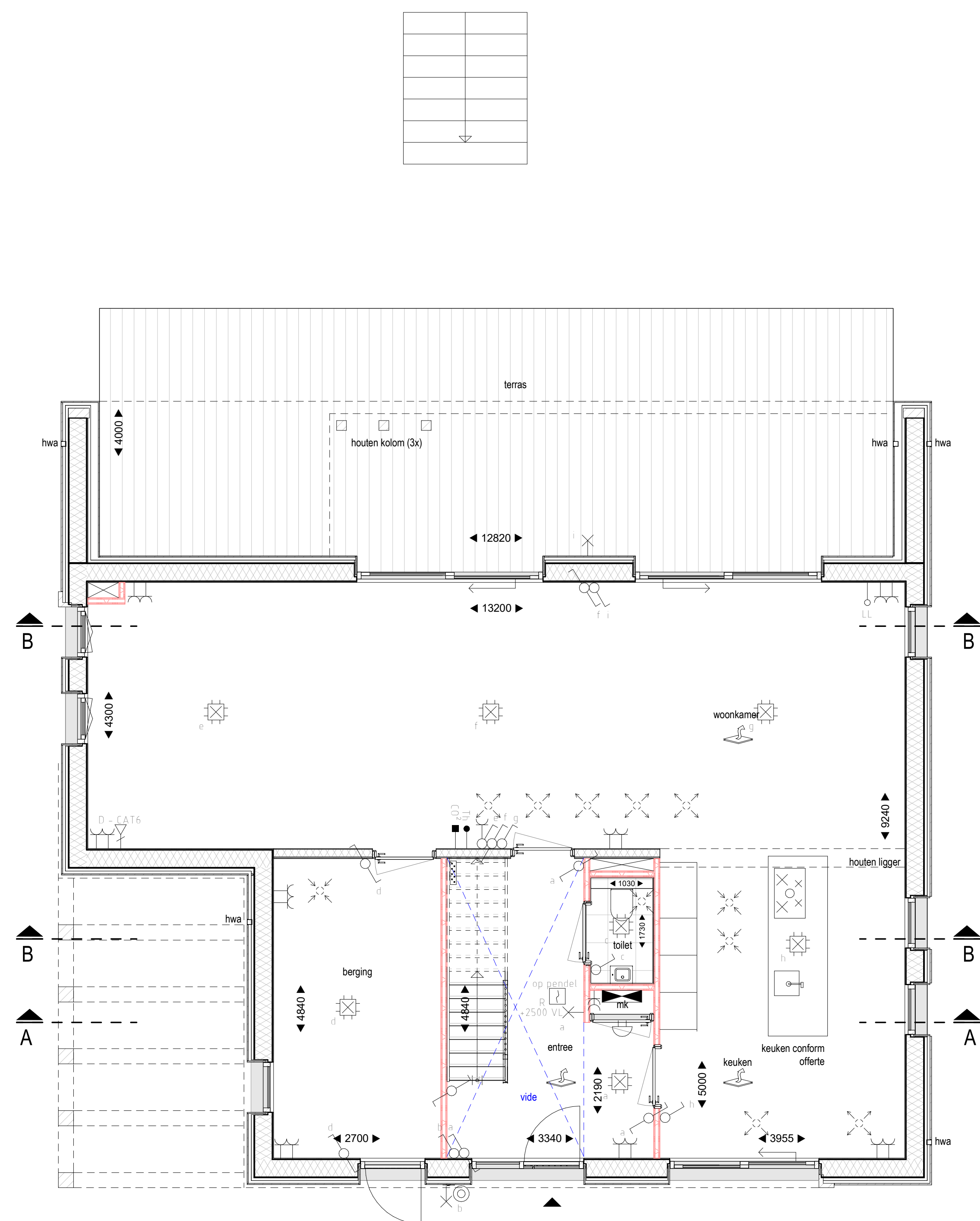
Rechter zijgevel



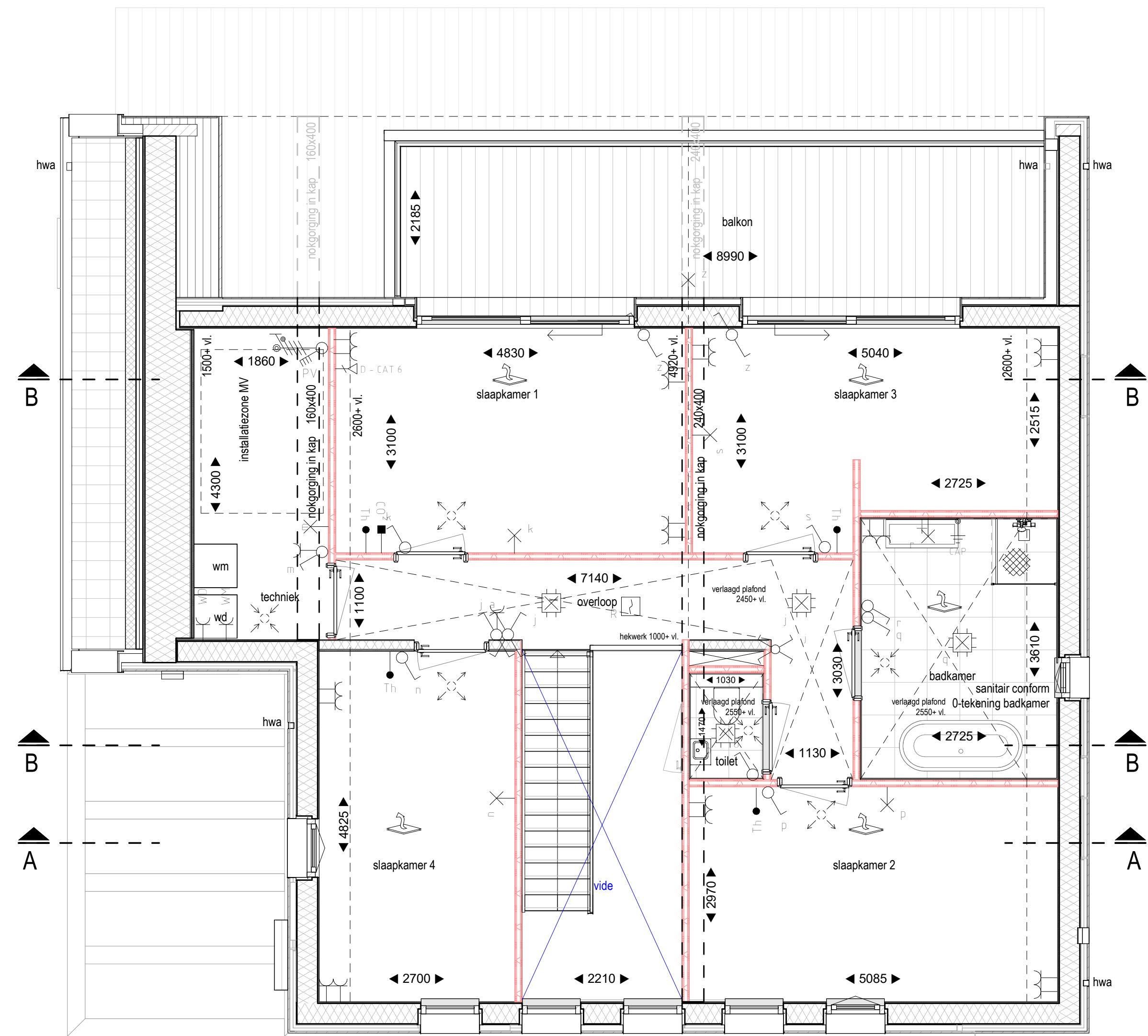
Achtergevel



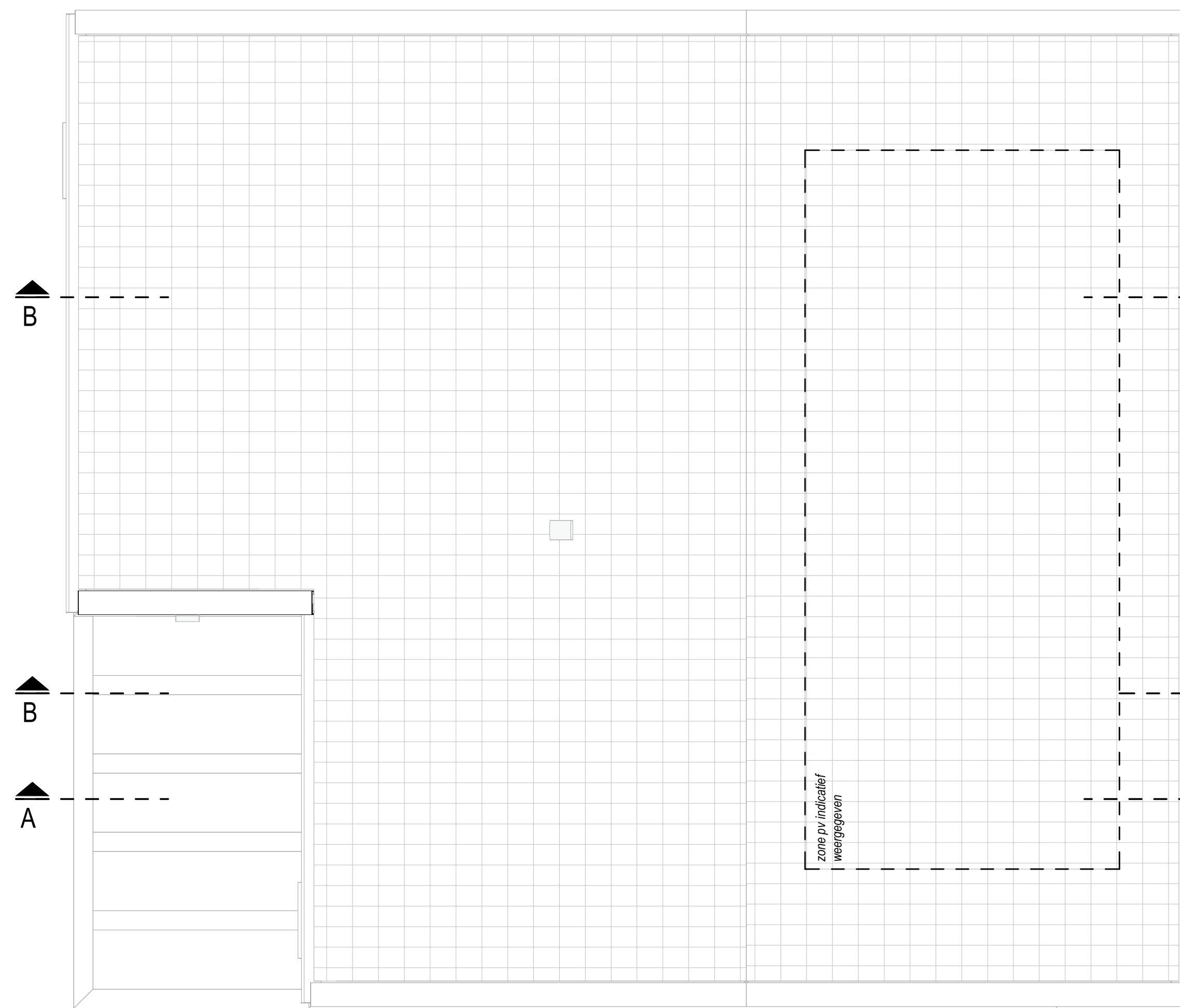
Linker zijgevel



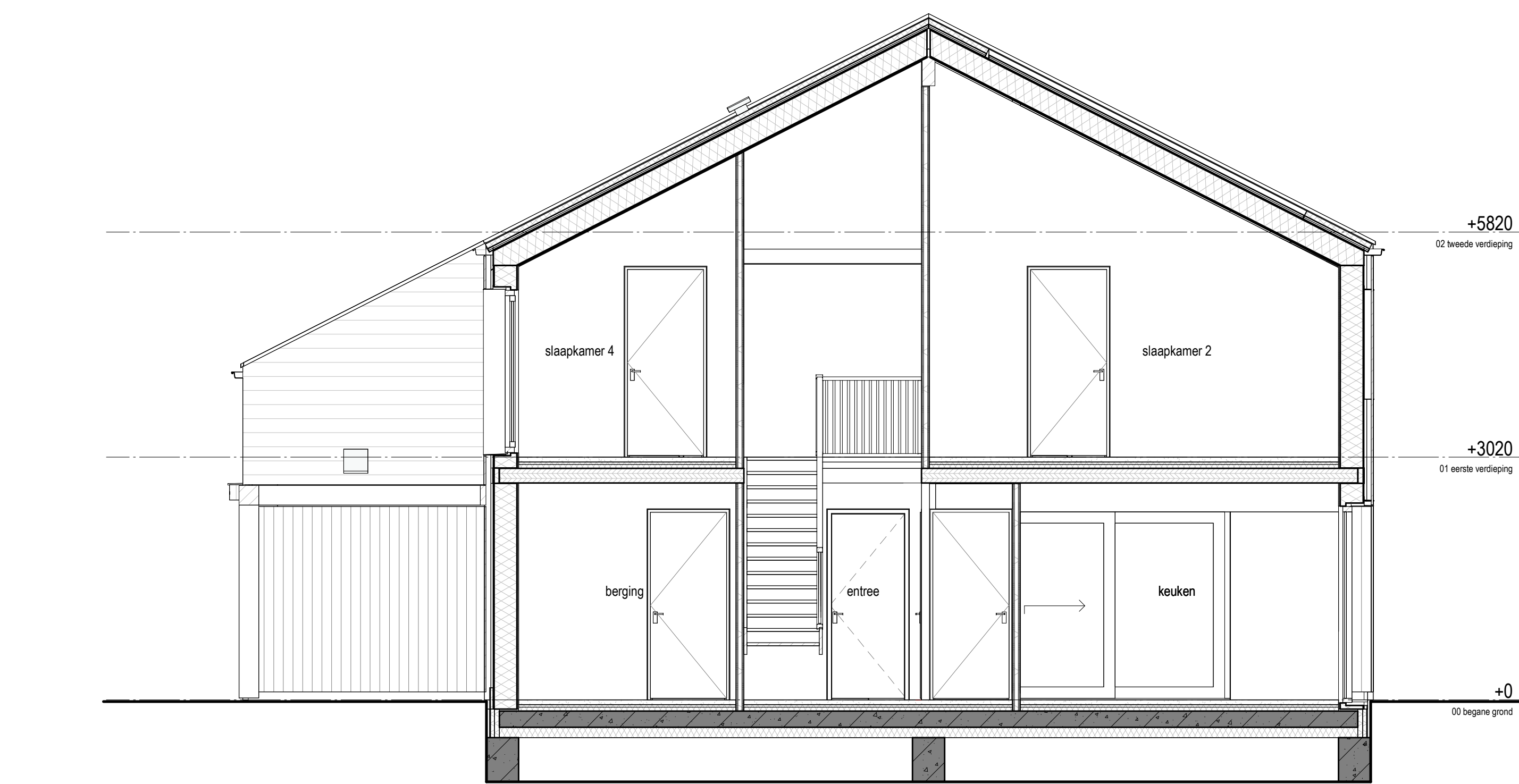
Begane grond



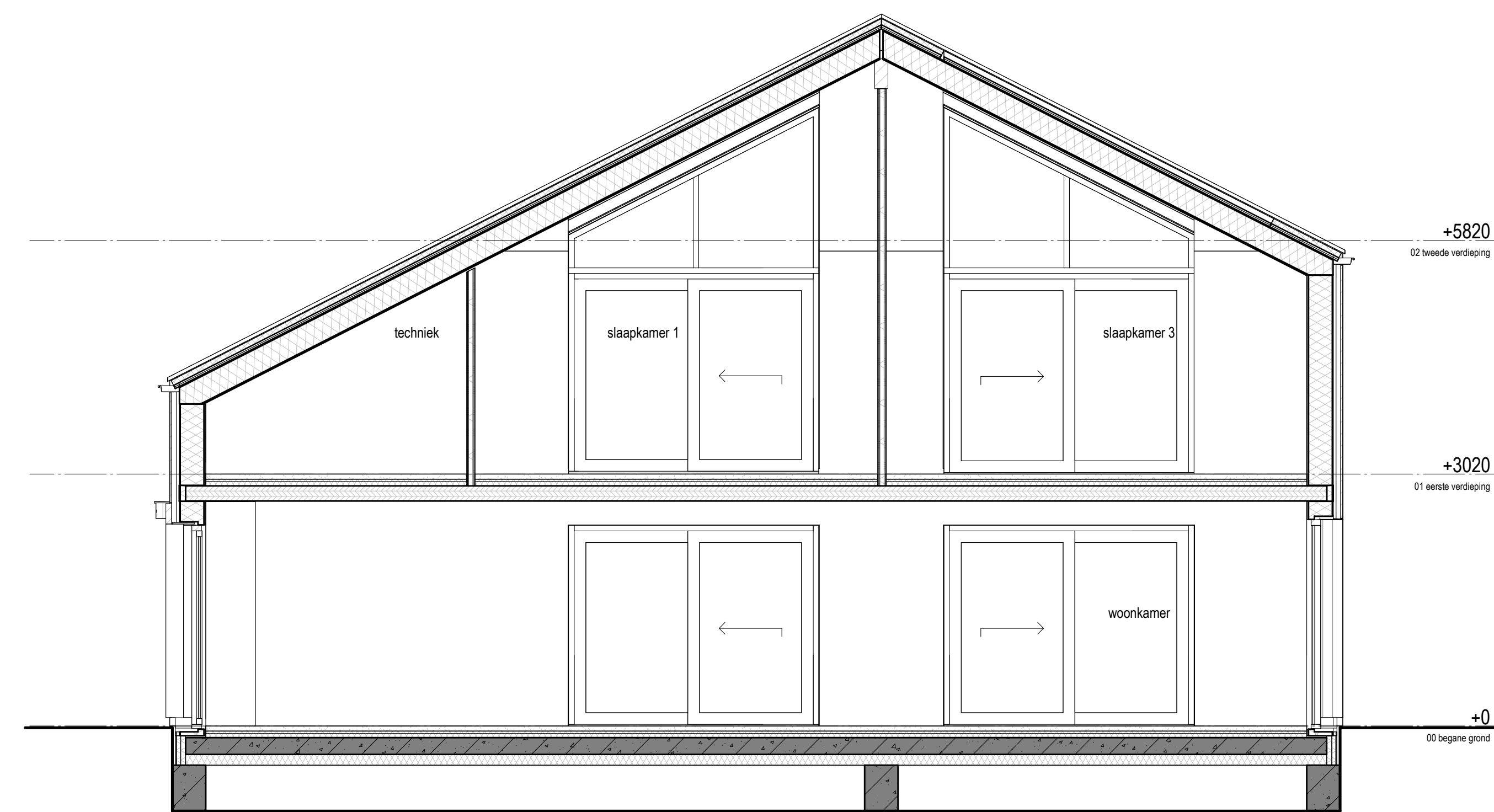
1e Verdieping



2e Verdieping



Doorsnede A



Doorsnede B

Renvooi symbolen

- Centraalraads met lichtpunt
- Aansluitpunt wandlichtpunt (2100mm+vi)
- Enkelzijdige schakelaar (1050mm+vi)
- Wisselschakelaar (1050mm+vi)
- Kruisschakelaar (1050mm+vi)
- Enkelzijdige schakelaar in combinatie met wandcontactdoos (1050mm+vi)
- Wisselschakelaar in combinatie met wandcontactdoos (1050mm+vi)
- Enkelzijdige wandcontactdoos (380mm+vi)
- 2-voudige wandcontactdoos (380mm+vi)
- Wandcontactdoos 230V 2-fasen the kookgroep
- Werkstakelaar 1 b.v. pv-panelen (1050mm+vi)
- Bel
- Belddrukker (1020mm+vi)
- Verdelingschakelaar
- Centraal aansluitpunt (1050mm+vi)
- Aansluitpunt
- Data aansluiting (1800mm+vi)
- Loze leiding (1300mm+vi)
- verder vloerverwarming
- vloerverwarming
- design radiator (indicator)
- ring
- veiligheidsbeveiliging
- doorveiliging
- verlating toe- en afvoer
- zonwering

Renvooi bouwkundig

- houten gevelbekleding Romy stor
- houten gevelbekleding Stord type
- houtenplaat, stucwerk
- houtenplaat met gipsplaat
- lichte scheidingwand, metaalstut met gipsplaat
- dagende binnenwand, houtenbouw met gipsplaat
- gemetselde muur
- EPS isolatie
- Massieve CLT vloer
- vloerplaat (indicator)
- verwarming
- zone voor de installatie van MV en eventueel omvormer PV panelen
- Nestkast aan de gevel, isolatie 3x, materiaalkeuze als gevelbekleding
- Nestkast aan de gevel, isolatie 3x, materiaalkeuze als gevelbekleding
- Nestkast in de spouw, vloerplaat, eventueel beschermde PV, 700 of 800, 2000
- kleine vloerplaten (voetbalken)
- aan de vloerplaten kunnen geen rechten worden ontleend
- maatvoering betreft circa-maten en is aangegeven in millimeters
- afwijkingen bij schuine daken is tot de 150 cm. lgt.
- elektriciteitspunten, ventilatiepunten, ventilatiepunten, radiatoren en rookmelders zijn indicatief aangegeven
- het is mogelijk dat niet alle symbolen van toepassing zijn op uw woningtype

