

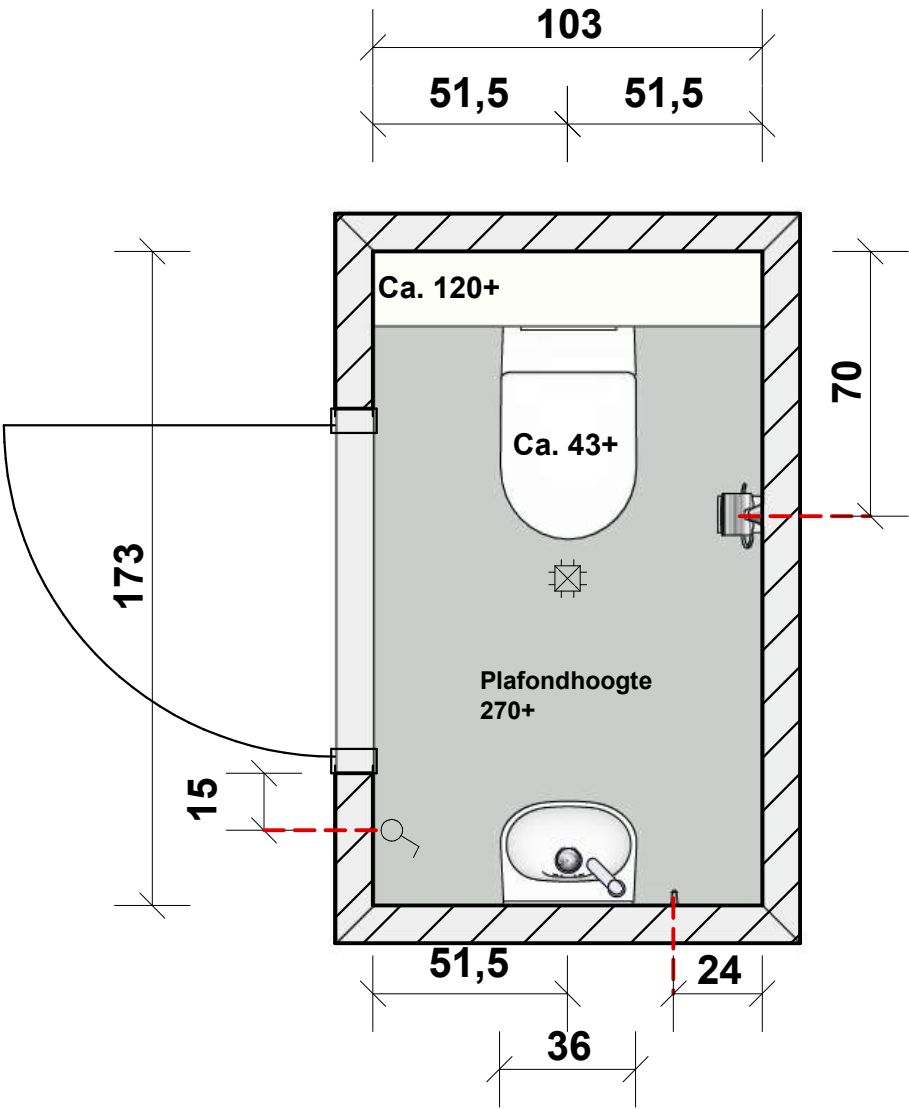
- Centraal plafond lichtpunt
  - Schakelbaar wandlichtpunt ca. 180 +
  - 1-polige schakelaar ca. 105 +
  - Dubbele wcd geaard ca. 105 +
  - Enkele wcd geaard ca. 20 + (t.b.v. elektrische decorradiator)
  - Aarding ca. 65+
  - Hart douchethermostaat ca. 110 +  
Onderzijde hoofddouche ca. 210 +
  - Bovenzijde wastafel ca. 90 +  
Bovenzijde spiegel ca. 200 +
  - Pothoogte ca. 43 + (zonder zitting)
  - Onderzijde elektrische decorradiator ca. 25 +
  - 2,55m lijn (plafond)
- Voor akkoord:  
Dhr..... en/of Mevr.....
- Datum: .....

	van Heugten Baddesign Dintel 14 5422 VT Gemert Giesbers		Project: Benedenerf Nijmegen
			Ruimte: 0-tekening badkamer kv 12 en 14
	20-10-2025		Voor Akkoord:
	Janne van den Tillaar		

Kavel 12 en 14

Maatvoering vanaf bouwkundige  
wand (niet afgewerkte wand)  
Maten zijn ca. maten

Positie MV rooster wand  
conform verkooptekening



- Centraal plafond lichtpunt
- 1-polige schakelaar ca. 105 +  
Pothoogte ca. 43 + (zonder zitting)  
Bovenzijde fontein ca. 90+  
Hartmaat toiletrolhouder ca. 75+  
Hartmaat handdoekhaak ca. 90+

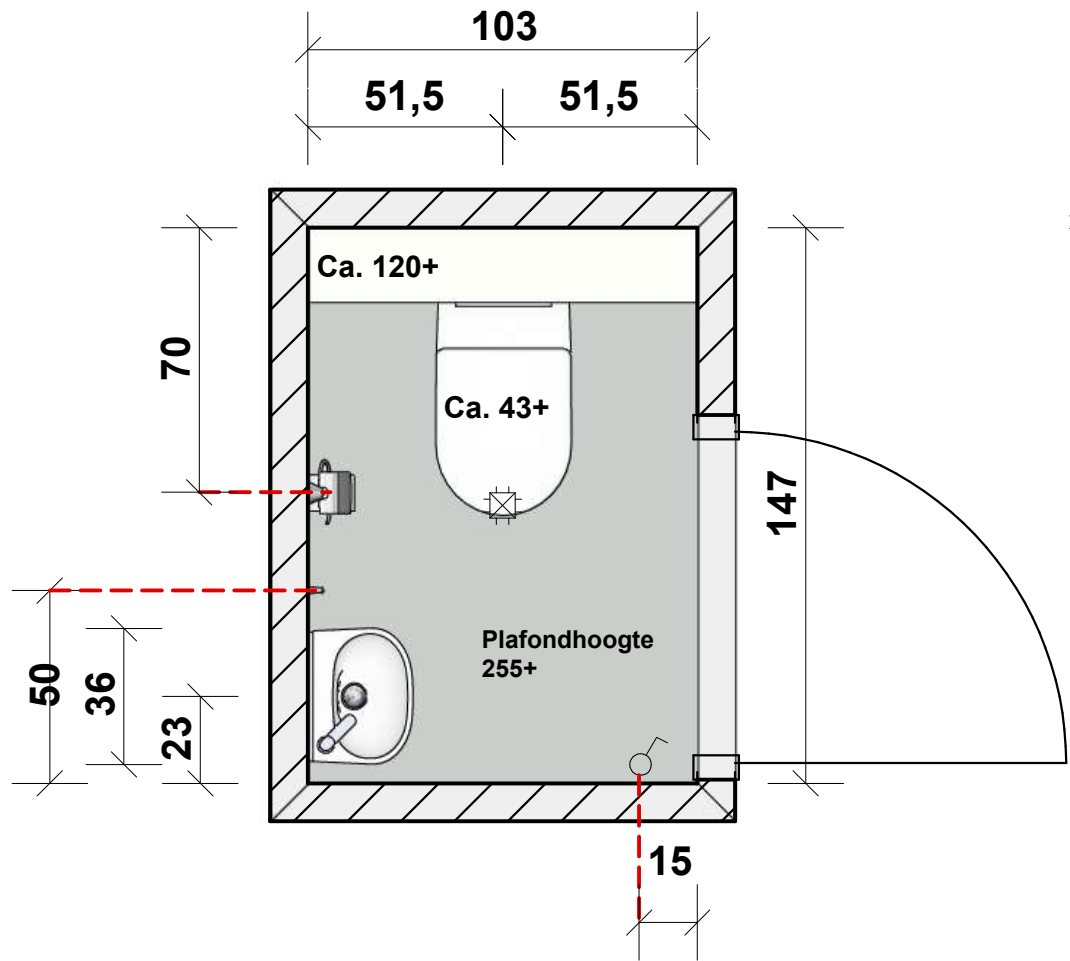
Voor akkoord:  
Dhr..... en/of Mevr.....  
  
Datum: .....

	van Heugten Baddesign Dintel 14 5422 VT Gemert Giesbers		Project: Benedenerf Nijmegen
			Ruimte: 0-tekening toiletruimte bgg kv 12 en 14
	20-10-2025		Voor Akkoord:
	Janne van den Tillaar		

Kavel 12 en 14

Maatvoering vanaf bouwkundige  
wand (niet afgewerkte wand)  
Maten zijn ca. maten

Positie MV rooster wand  
conform verkooptekening



- Centraal plafond lichtpunt
- 1-polige schakelaar ca. 105 +
- Pothoogte ca. 43 + (zonder zitting)
- Bovenzijde fontein ca. 90+
- Hartmaat toilethouder ca. 75+
- Hartmaat handdoekhaak ca. 90+

Voor akkoord:  
Dhr..... en/of Mevr.....  
  
Datum: .....

	van Heugten Baddesign Dintel 14 5422 VT Gemert Giesbers		Project: Benedenerf Nijmegen
			Ruimte: 0-tekening toiletruimte verdieping kv 12 en 14
	20-10-2025		Voor Akkoord:
	Janne van den Tillaar		