



Voorgevel



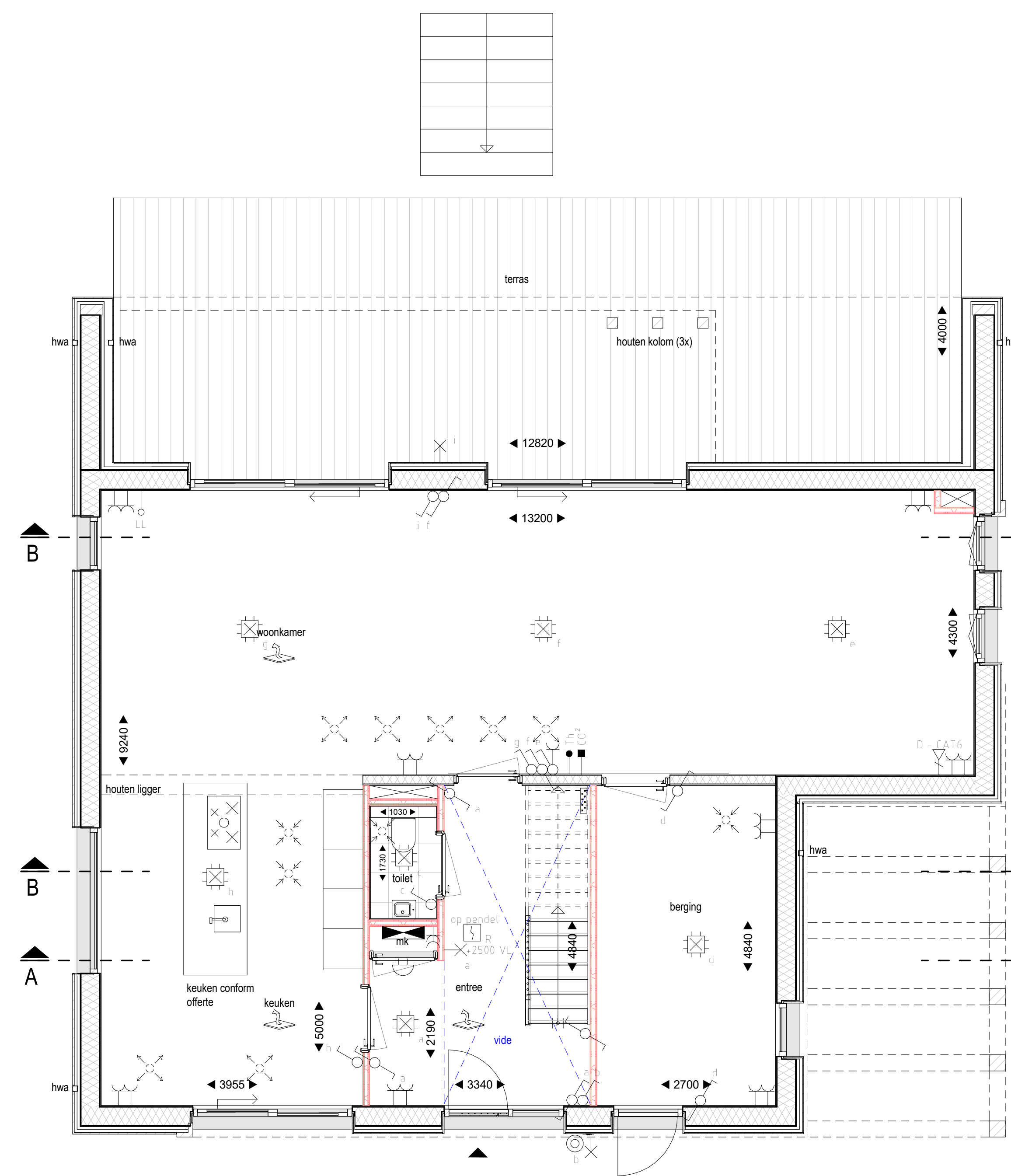
Rechter zijgevel



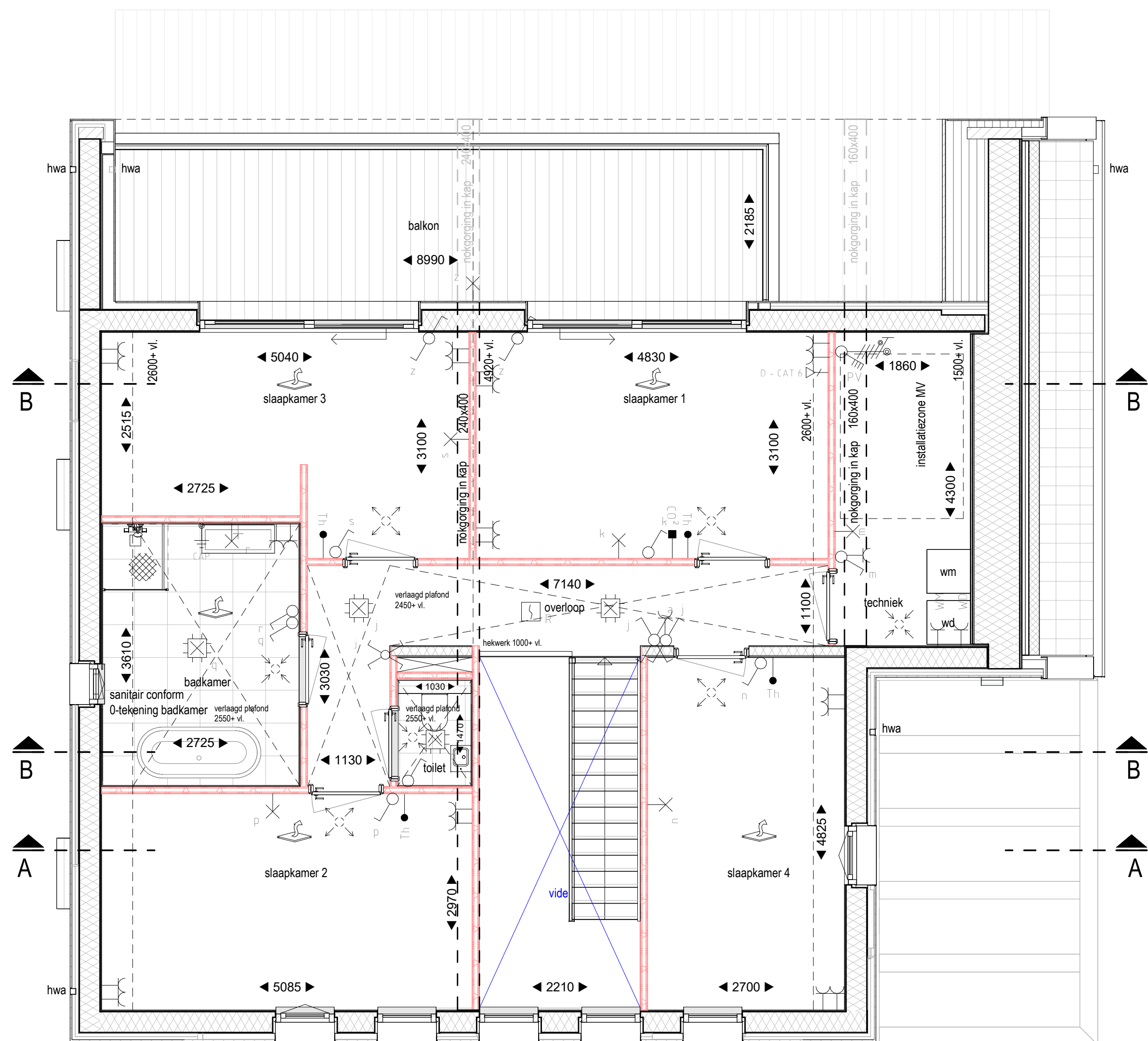
Achtergevel



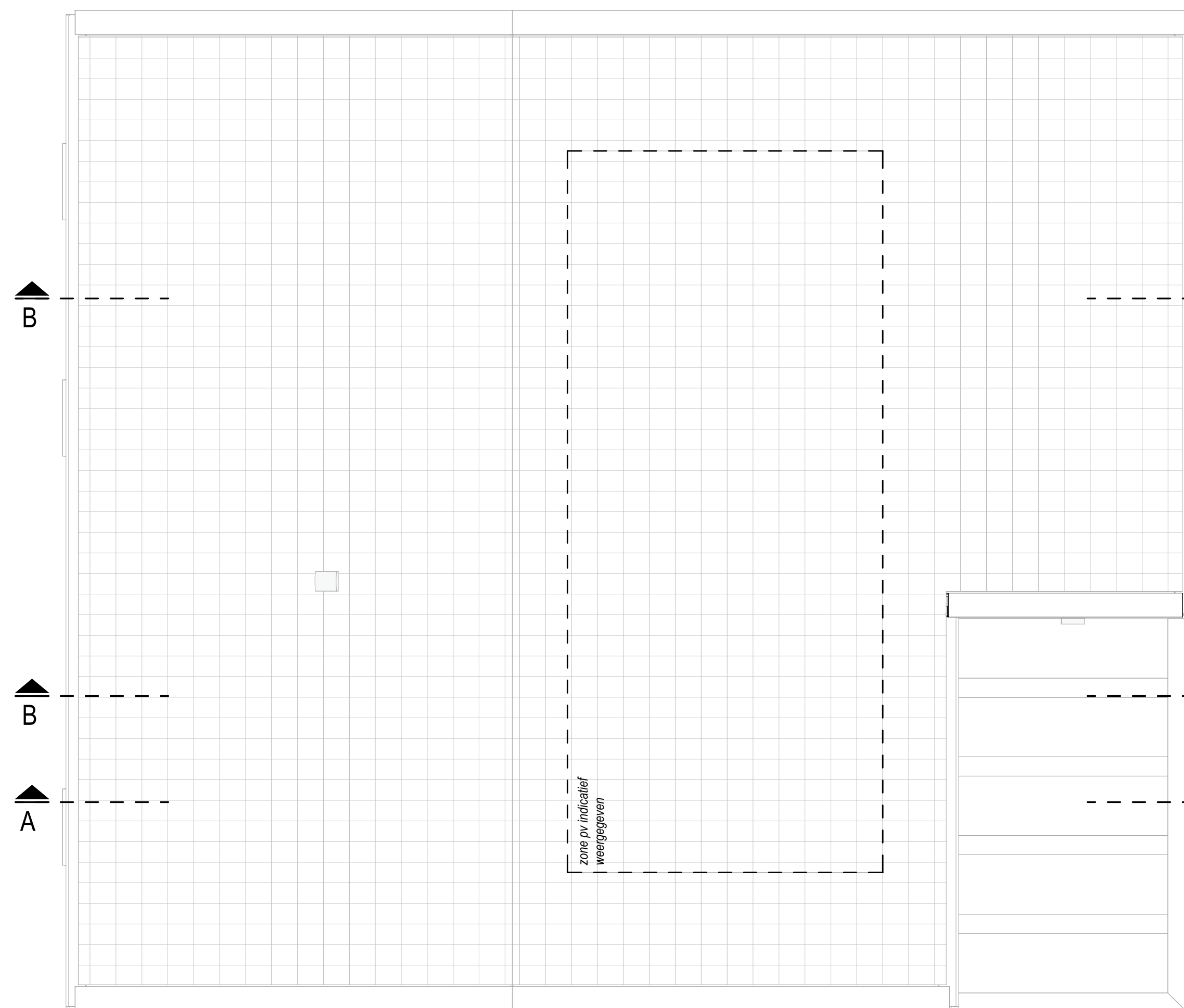
Linker zijgevel



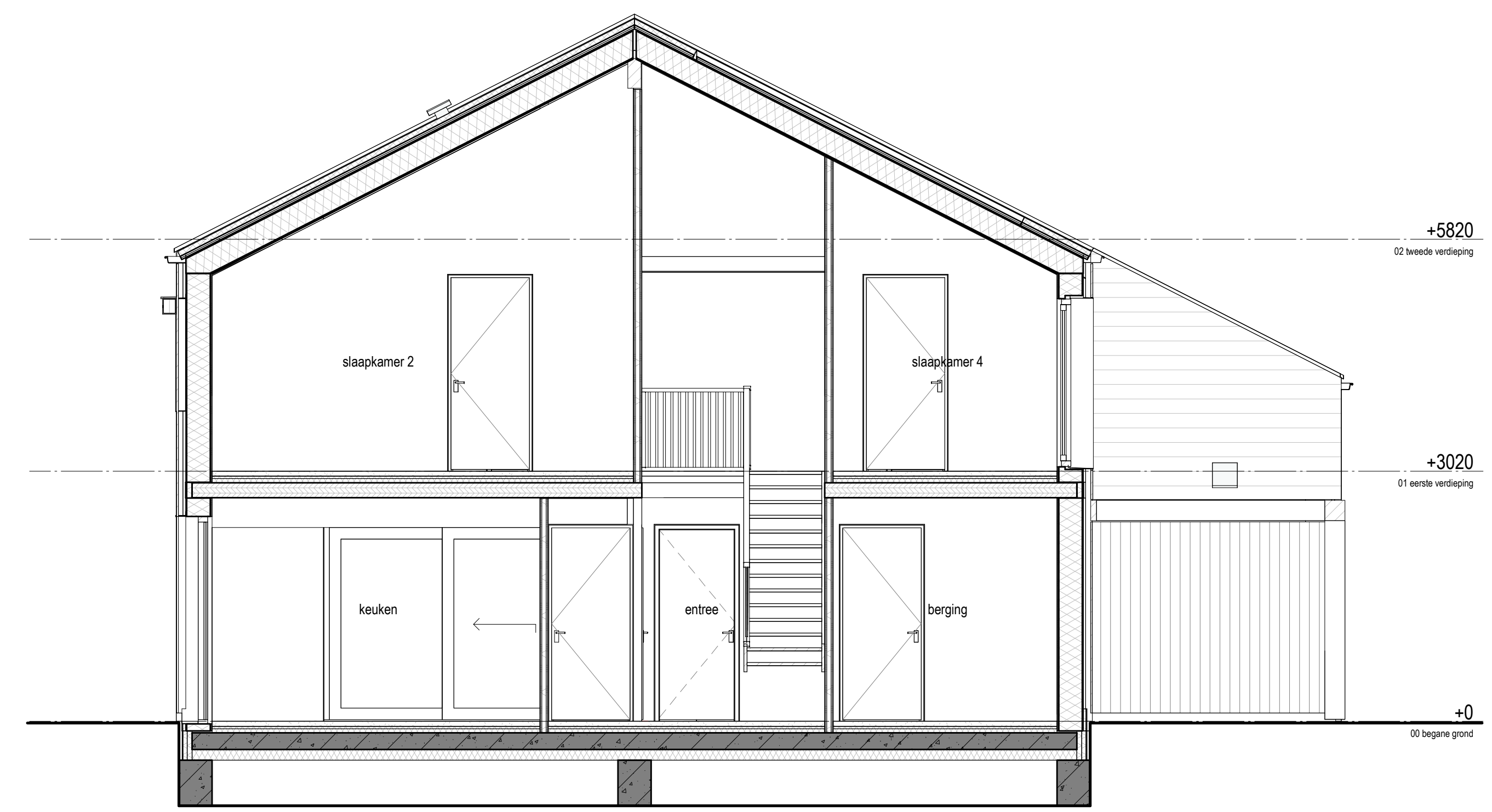
Begane grond



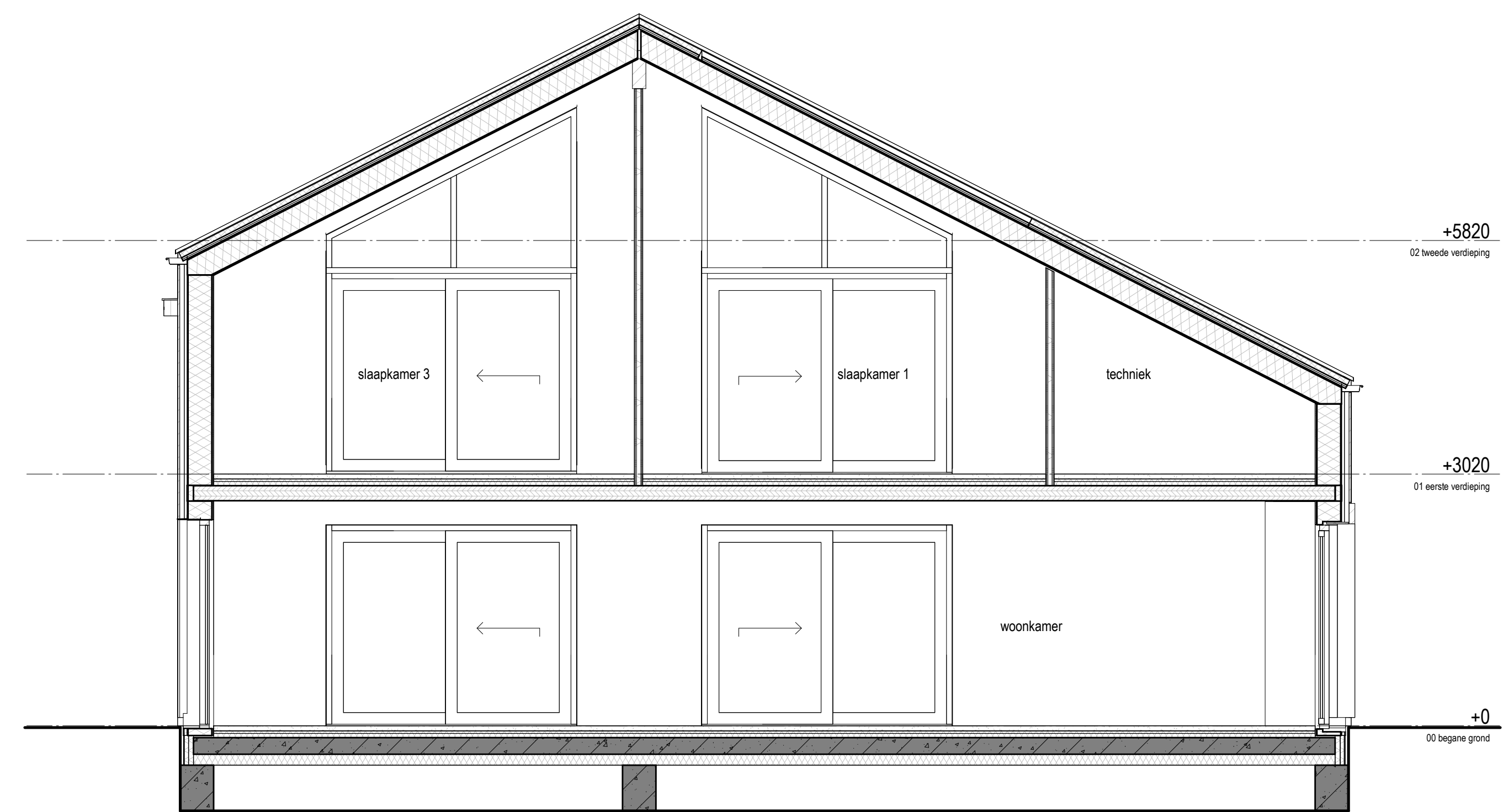
1e Verdieping



Dak overzicht



Doorsnede A



Doorsnede B

Renvooi symbolen

- Centraalraads met lichtpunt
- Aansluitpunt wandlichtpunt (2100mm + vl)
- Enkelzijdige schakelaar (1050mm + vl)
- Wisselschakelaar (1050mm + vl)
- Kruisschakelaar (1050mm + vl)
- Enkelzijdige schakelaar in combinatie met wandcontactdoos (1050mm + vl)
- Wisselschakelaar in combinatie met wandcontactdoos (1050mm + vl)
- Enkelzijdige wandcontactdoos (300mm + vl)
- 2-voudige wandcontactdoos (300mm + vl)
- Wandcontactdoos 230V 2-fasen the kookgroep
- Werkstakelaar 1 b.v. pv-panelen (1050mm + vl)
- CO₂ meter (1500mm + vl)
- Thermistat (1500mm + vl)
- Optische rookmelder met accu
- Rel
- Beeldruiker (1020mm + vl)
- Verderbinnichting
- Central aangegeven (1600mm + vl)
- Aantal
- Data aansluiting (1800mm + vl)
- Loze leiding (1300mm + vl)

Renvooi bouwkundig

- houten gevelbekleding, Rinty stor
- houten gevelbekleding, Stind type
- houtenplaat, stucwerk
- houtenplaat met gipsplaat
- lichte scheidingwand, metaal met gipsplaat
- dagende binnenwand, houtenbouw met gipsplaat
- gemetselde muur
- EPS isolatie
- Massieve CLT vloer
- vloerplaat (indicatief)
- verwarming
- opdekkende wasmachine / wasdroger
- zone voor de installatie van MV en eventueel omvormer PV panelen
- Nestkast aan de gevel, tuinhuis 3x, materiaalkeuze als gevelbekleding
- Nestkast aan de gevel, garagebox 3x, materiaalkeuze als gevelbekleding
- Nestkast in de spouw, vloerplaat, entreeplaat, verspreide ROK, 705 of ROK, 600

kleine vopgaven voorhouden

- aan de rookvoering kunnen geen rochten worden ontbond
- rookvoering heeft een diameter van 150 mm
- rookvoering bij schuine daken is tot de 150 mm
- elektrische punten, rookmelders, ventilatie punten, rookmelders en rookmelders zijn indicatief aangegeven
- het is mogelijk dat niet alle symbolen van toepassing zijn op uw woningtype

