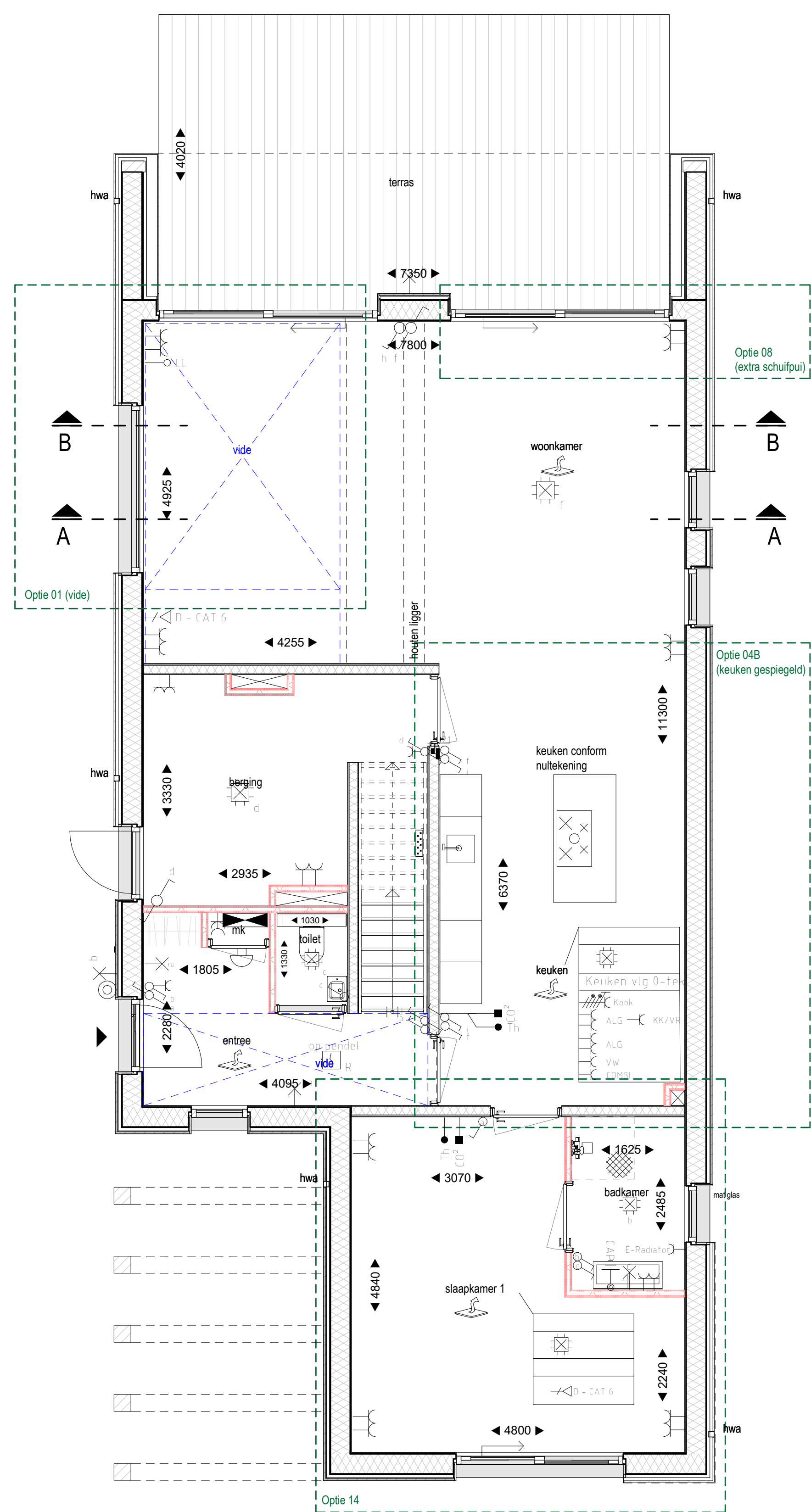
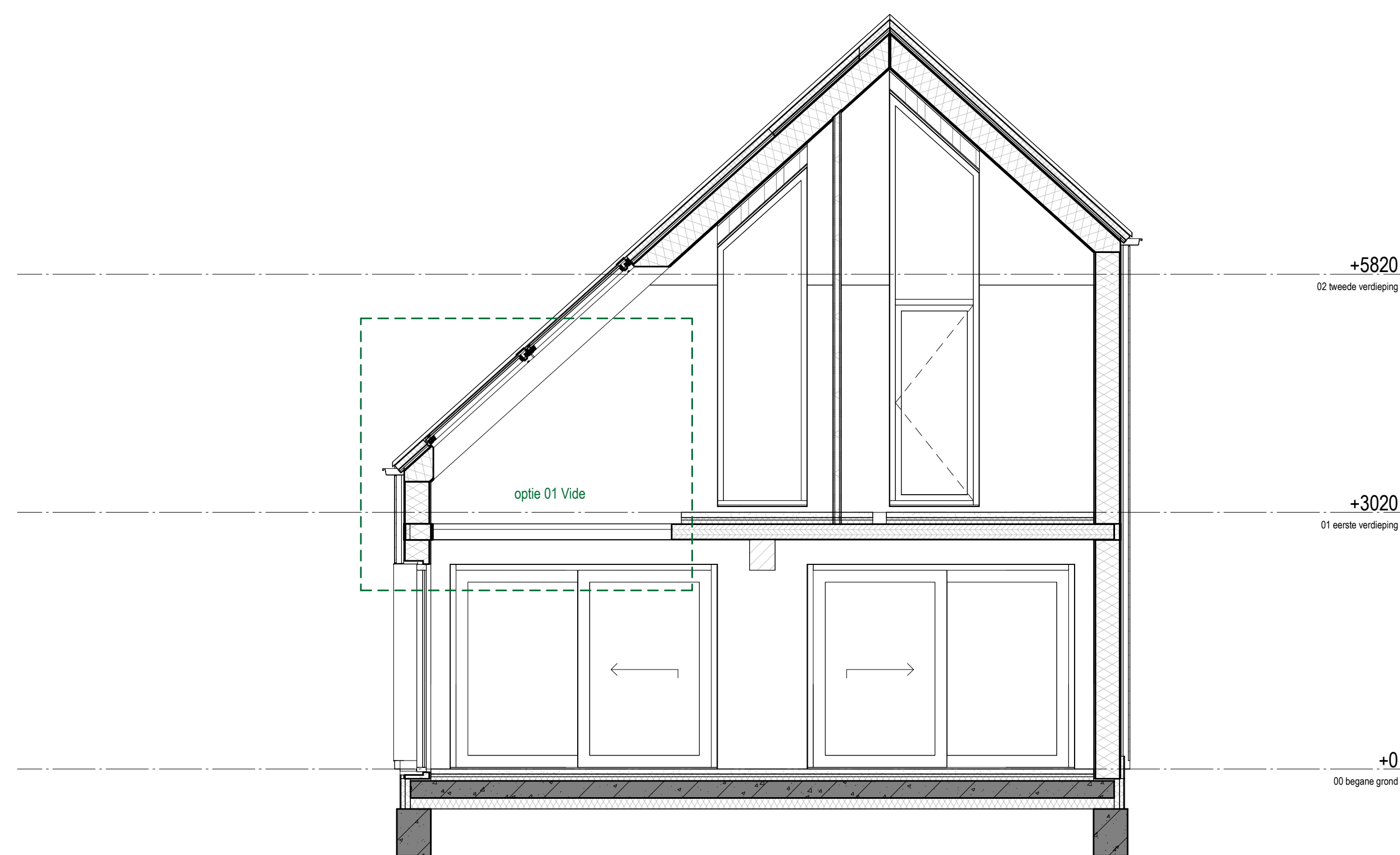




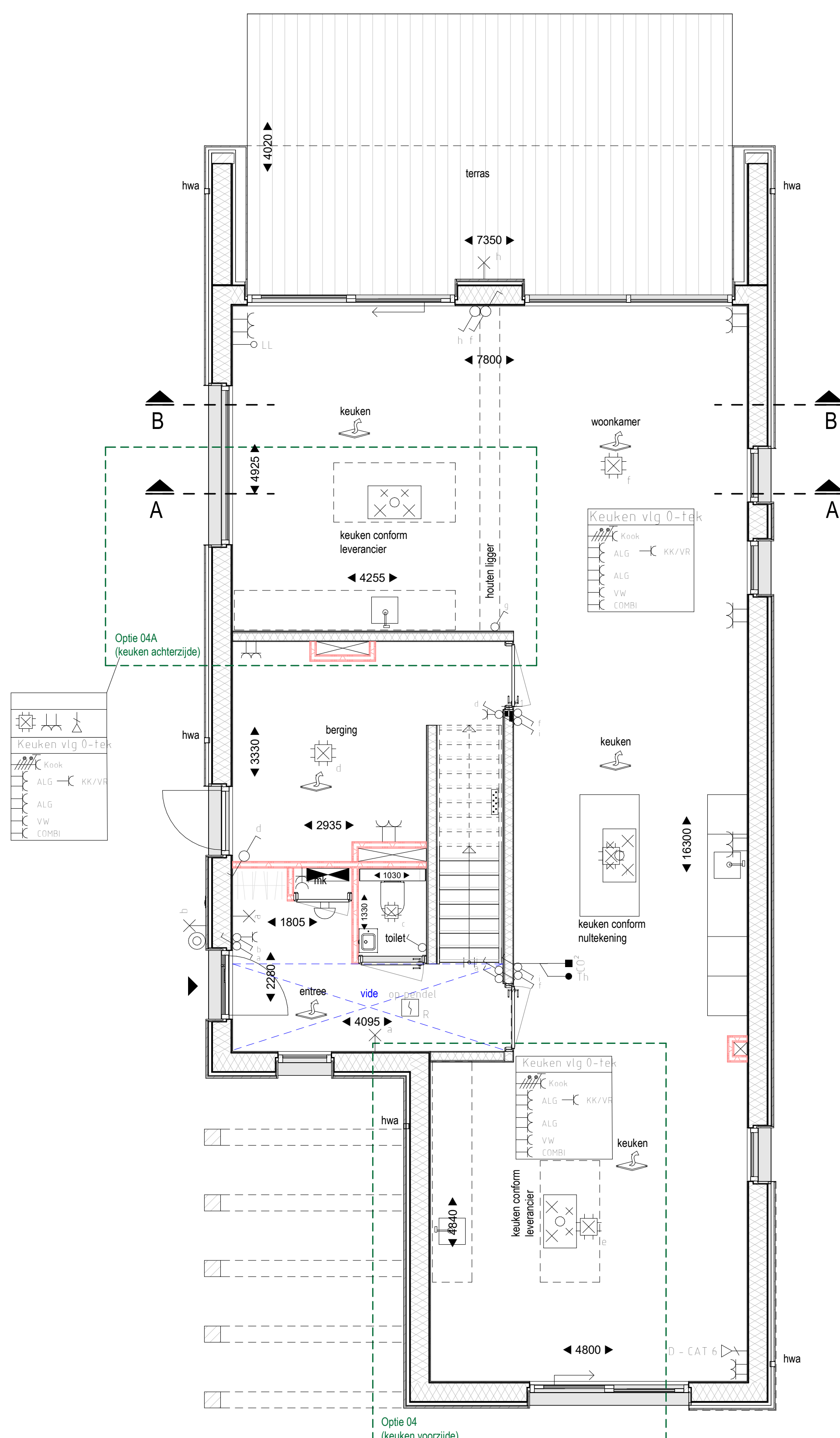
Achtergevel - optie balkon



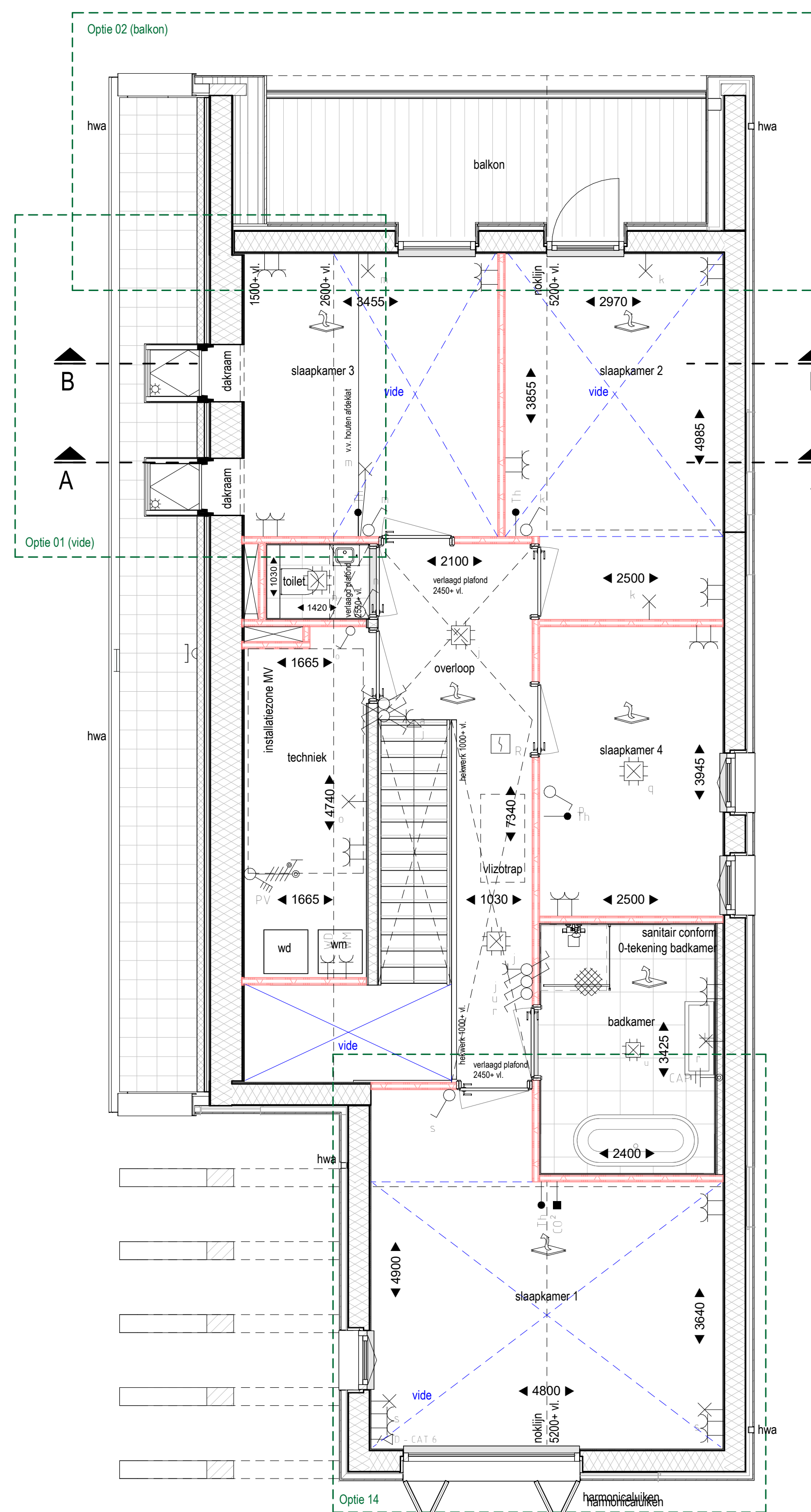
Linker zijgevel



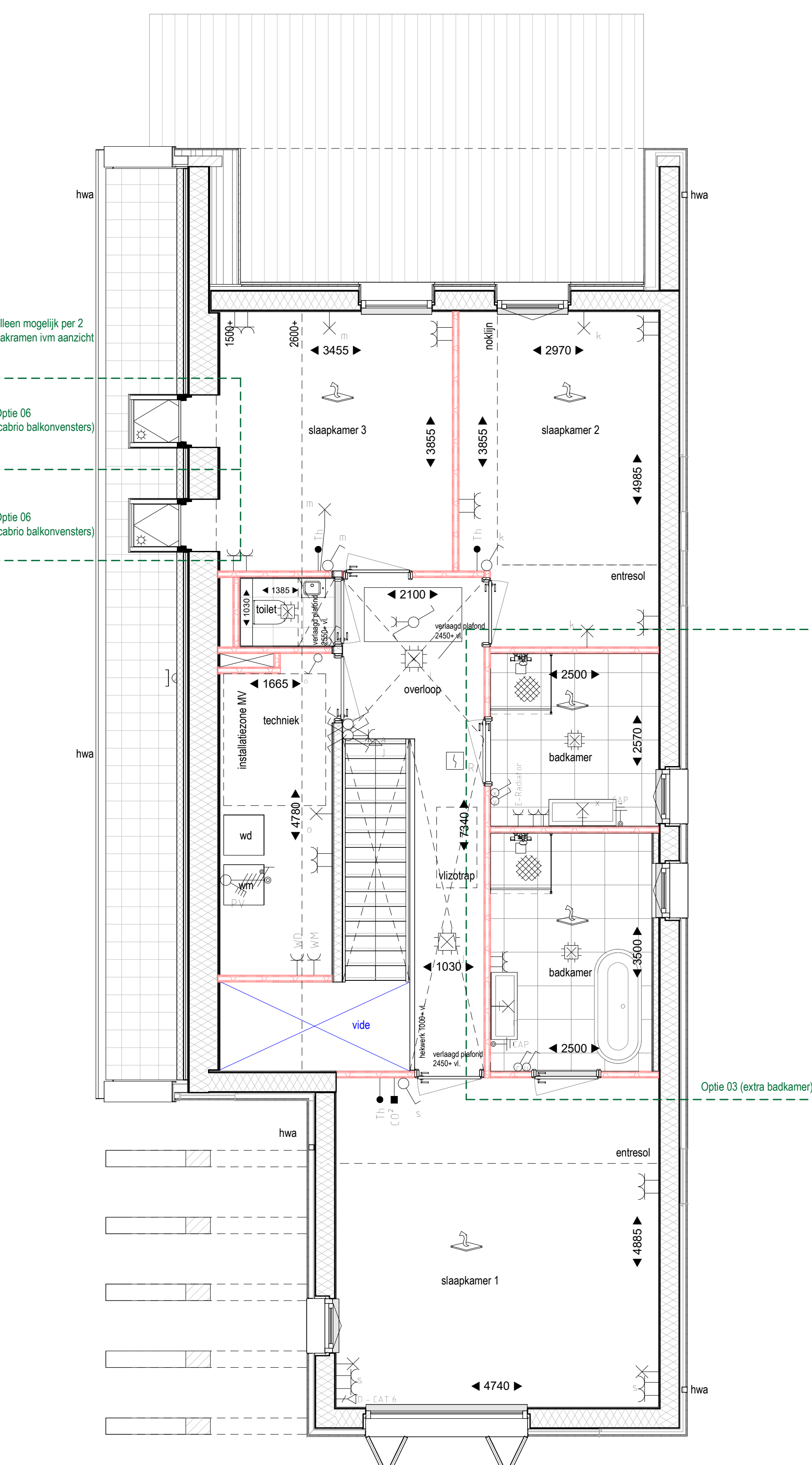
Begane grond



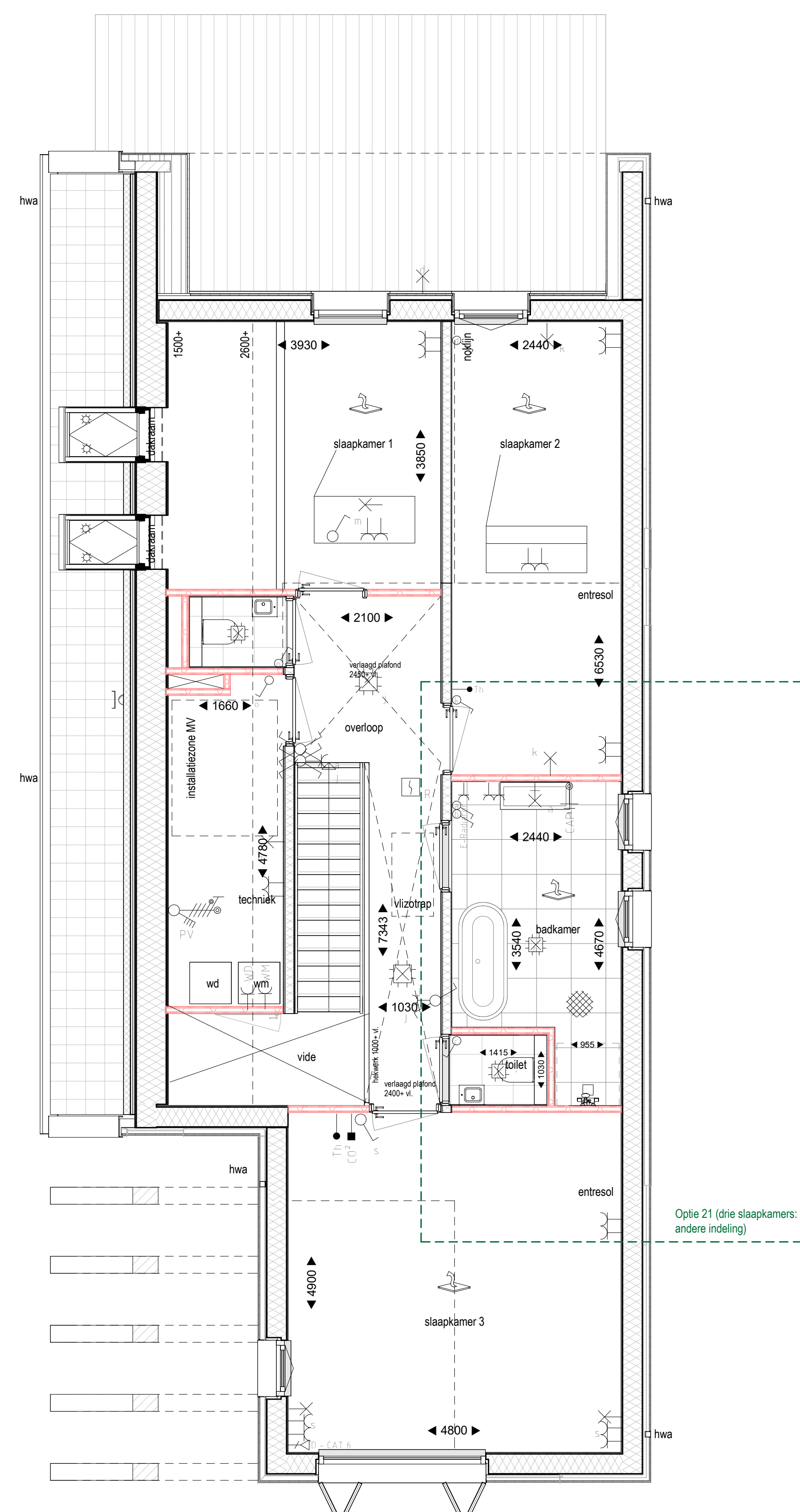
Begane grond



1e Verdieping



1e Verdieping



1e Verdieping

Renvooi symbolen	
	Centraladonis met lichtpunt
	Aansluitpunt wandlichtpunt (2100mm x v)
	Enkeelpolige schakelaar (1050mm x v)
	Wisselschakelaar (1050mm x v)
	Enkeelpolige schakelaar in combinatie met wandcontactdoos (1050mm x v)
	Wisselschakelaar in combinatie met wandcontactdoos (1050mm x v)
	Enkeelvoudige wandcontactdoos (1300mm x v)
	2-voudige wandcontactdoos (1300mm x v)
	Wandcontactdoos 230V 2-fasen t.b.v. pv-panelen (1050mm x v)
	Werkschakelaar t.b.v. pv-panelen (1050mm x v)
	CO² meter (1500mm x v)
	Thermostaat (1500mm x v)
	Optische rookmelder met accu
	Bel
	Belddrukker (1200mm x v)
	Verdelersinrichting
	Centraal aansluitpunt (600mm x v)
	Aardmaat
	Data aansluiting (300mm x v)
	Leze leiding (300mm x v)
	verdeler vloerverwarming
	vloerverwarming
	design radiator (indicator)
	ingang
	veiligheidsbeglazing
	doornalveglasz
	ventilatie boe- en afvoer
	zonwering
Renvooi bouwkundig	
	houten gevelbekleding, Honib stob
	houten gevelbekleding, blind syste
	houtvezelplaat, stukwerk
	houtvezelplaat met gipsplaat
	licht schiedingswand, metaalst met gipsplaat
	dragende binnenwand, houtsteebouw met gipsplaat
	cementdekvor
	EPS isolatie
	Massieve G.L.T. vloer
	vloertegels (indicator)
	opstelplaats wasmachine / wasdroger
	zone voor de installatie van MV en eventueel omvormer PV-panelen
	Nefkast aan de gevel, tubulus 3x, materialisatie als gevelbekleding
	Nefkast aan de gevel, gipsvezelw 3x, materialisatie als gevelbekleding
	Nefkast in de spouw, vloermat, entreesten verschildend RAL 7016 of RAL 6009
• kleine wijzigingen voorbeelden	
• aan de tekening kunnen geen rechten worden ontleend	
• maatvoering betreft circa-maten en is aangegeven in millimeters	
• maatvoering bij schuine dalen is tot de 100 cm. lijn	
• elektrische aansluitpunten, keukenopstelling, ventilatie punten, radiatoren en rookmelders zijn indicatief aangegeven	
• het is mogelijk dat met alle symbolen van toepassing zijn op uw woningtype	
LET OP:	
De positie van wtu ventilaten en CV-verdelers worden nader bepaald a.d.h.v. de definitief gekozen huwbouw-opties	

