



Voorgevel



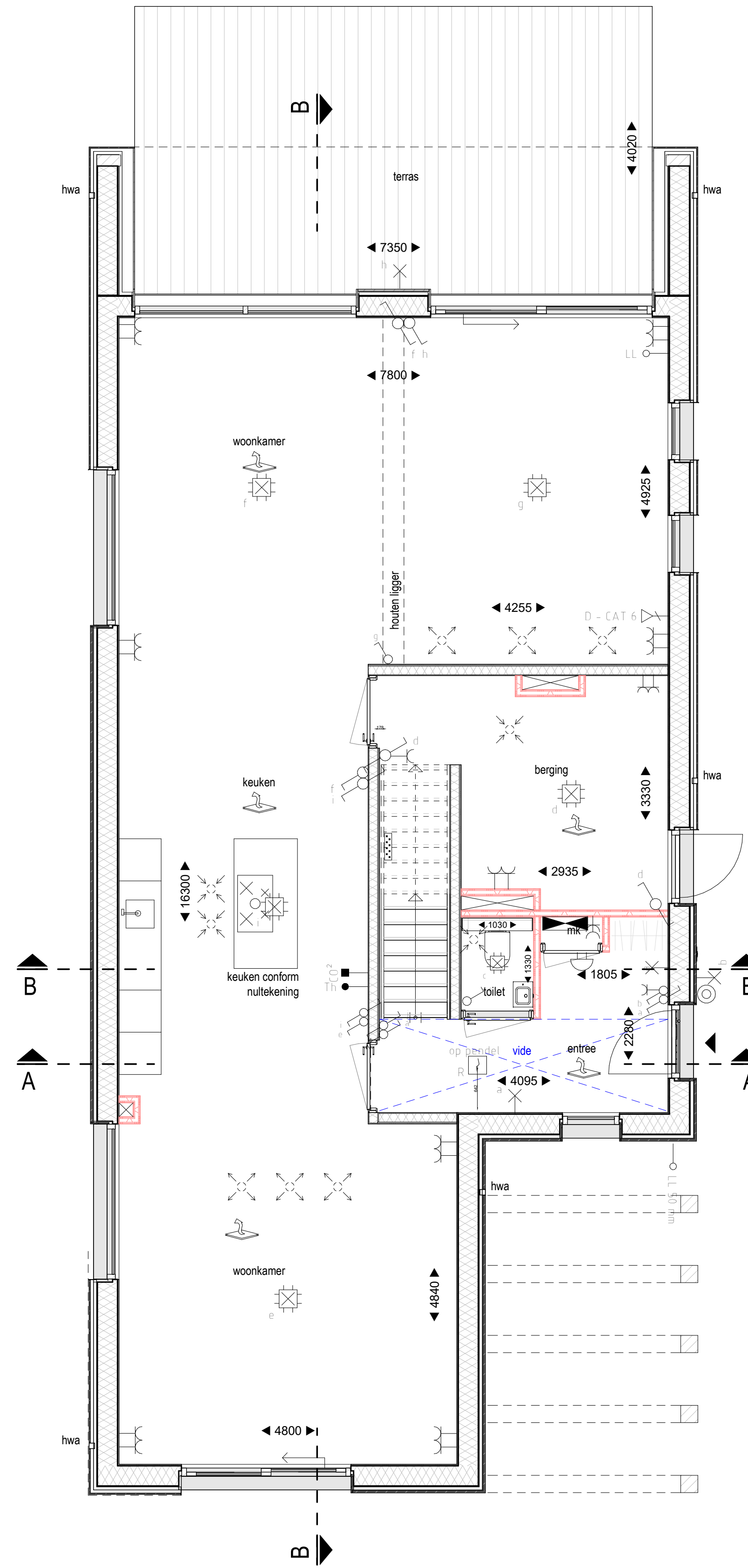
Rechter zijgevel



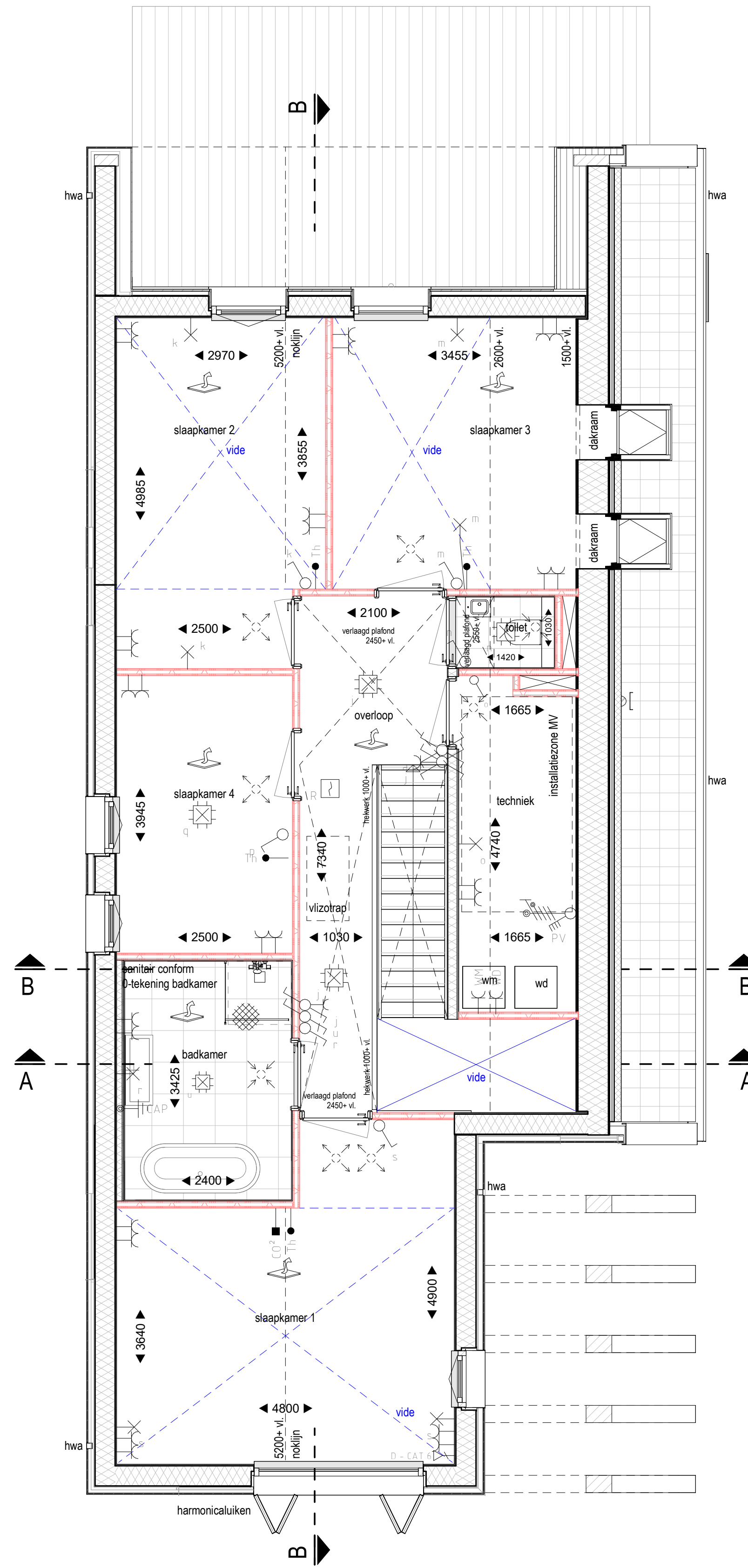
Achtergevel



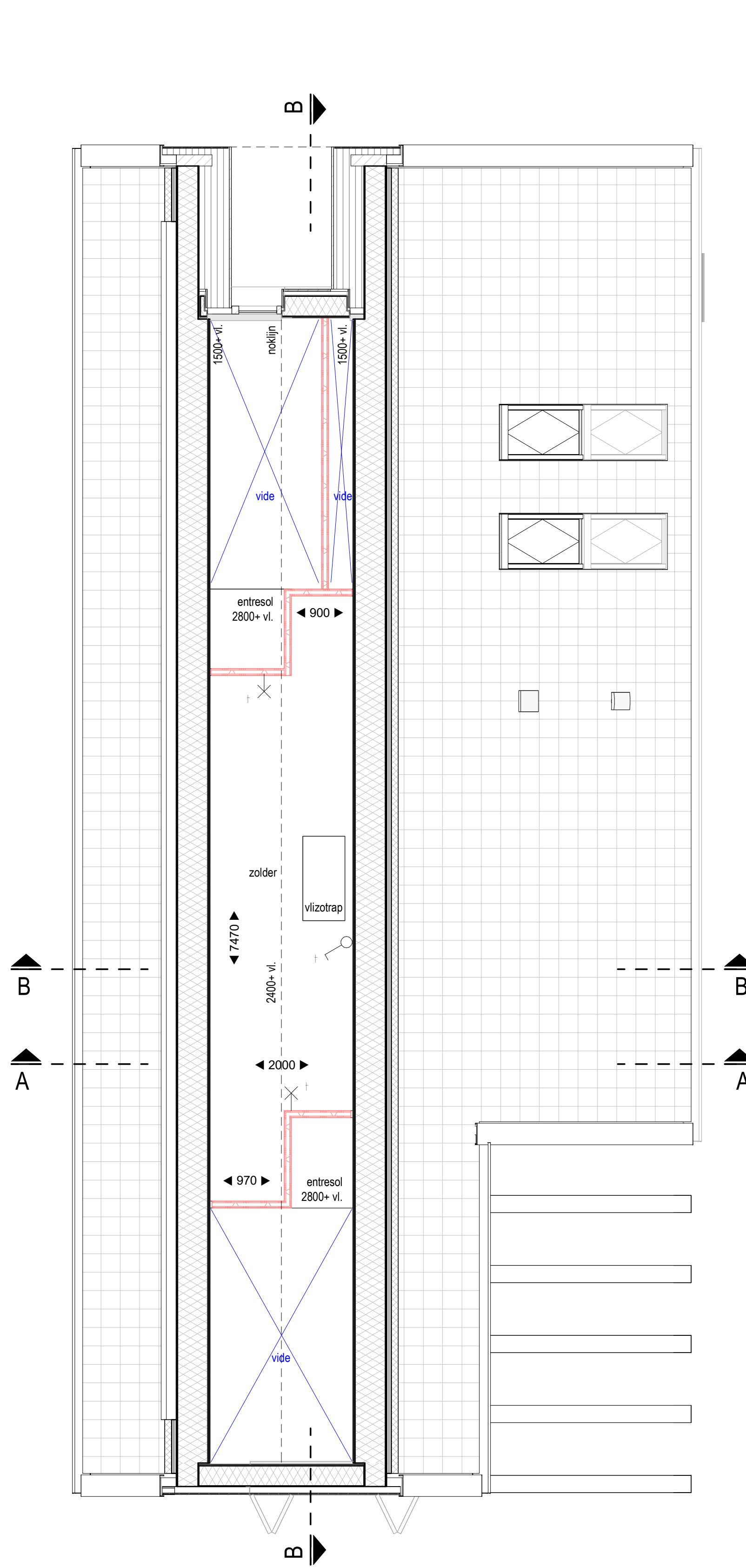
Linker zijgevel



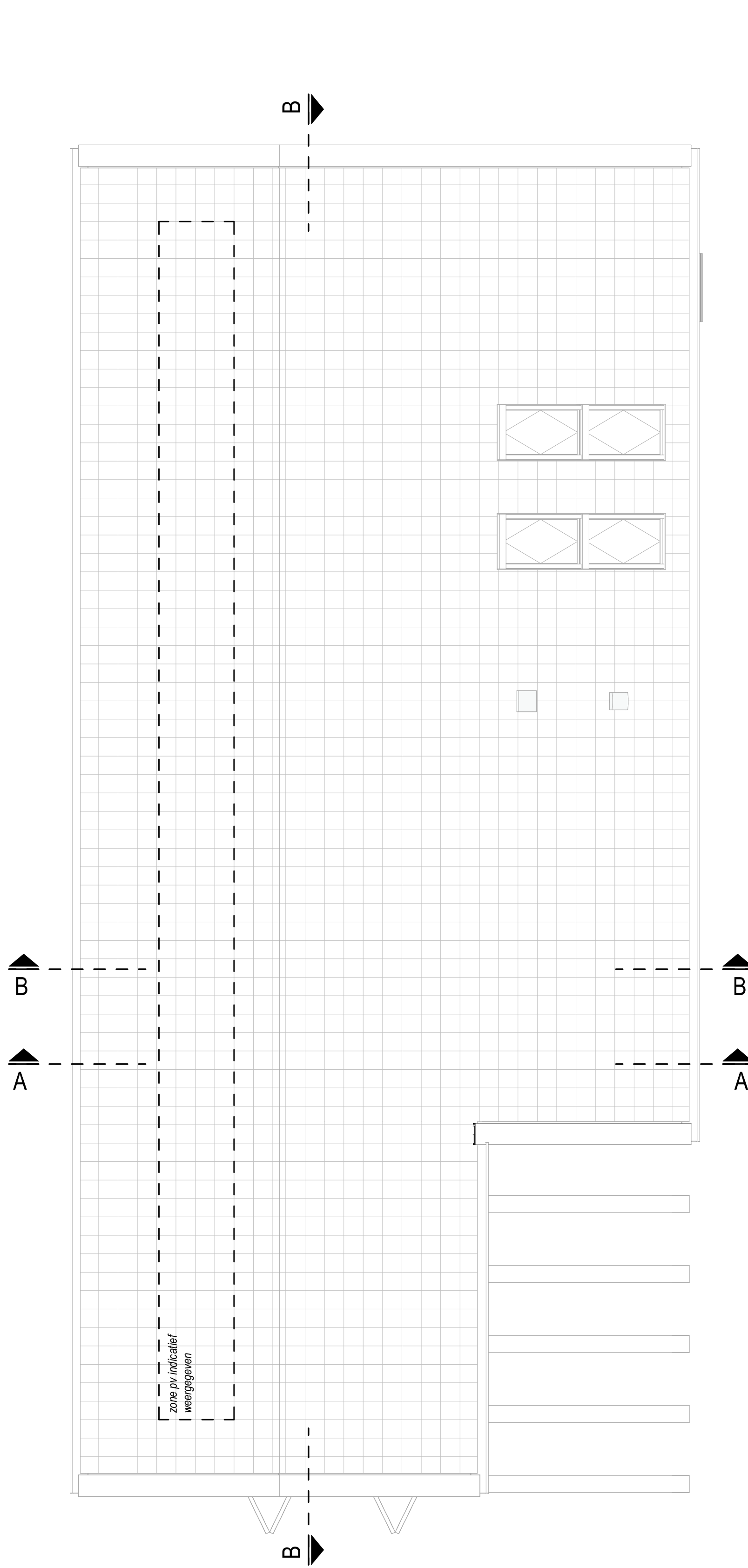
Begane grond



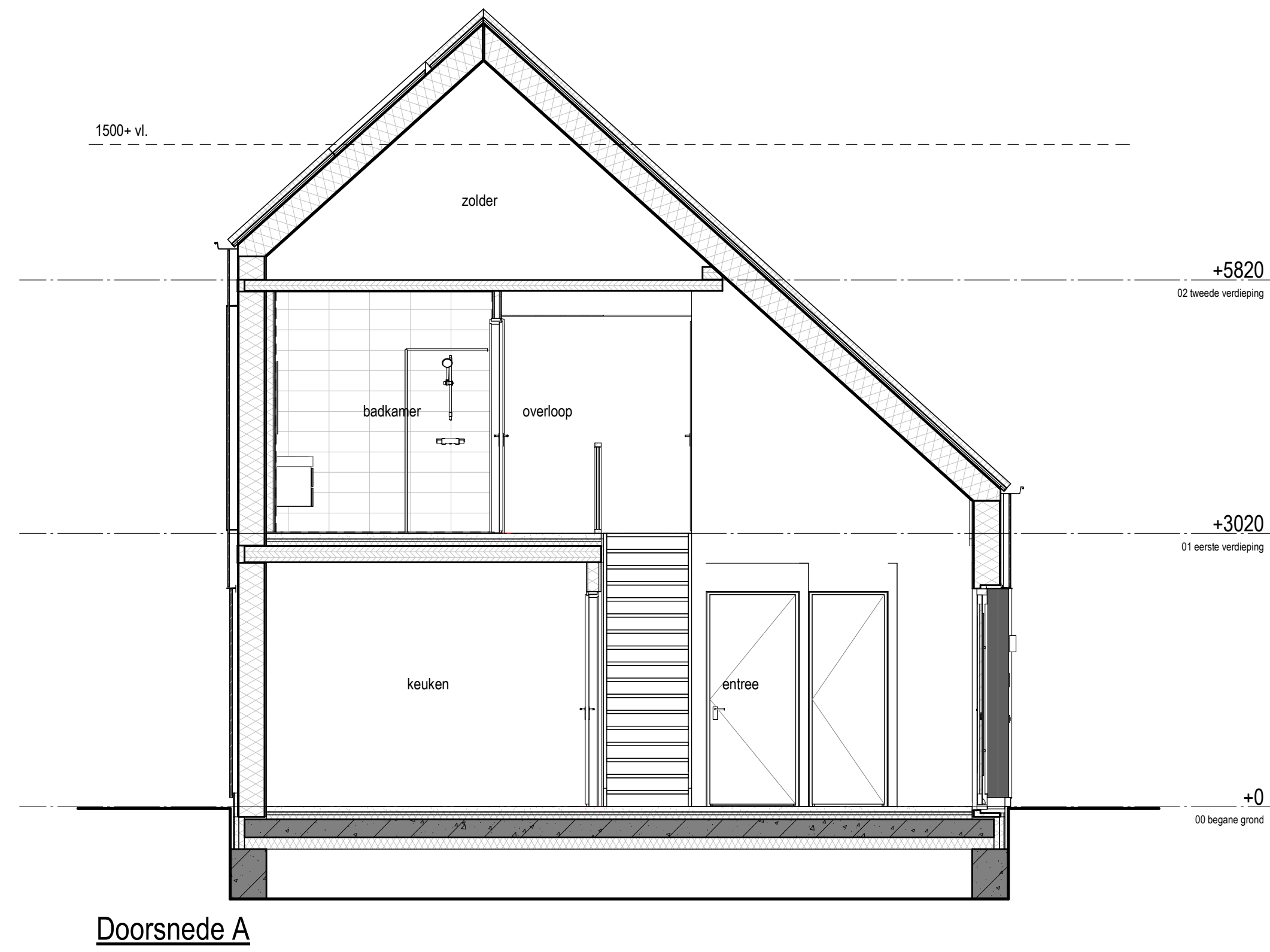
1e Verdieping



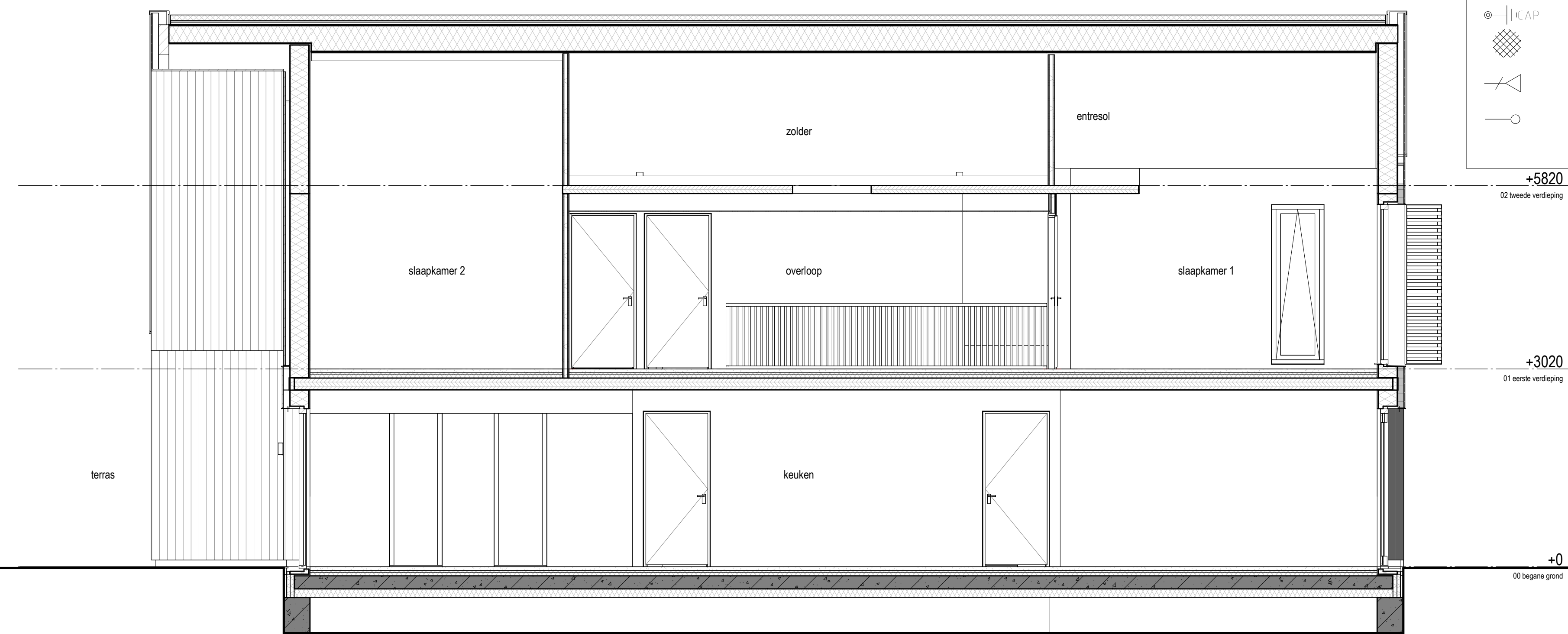
2e Verdieping



Dak overzicht



Doorsnede A



Doorsnede B

Renvooi symbolen

- Centraalraads met lichtpunt
- Aansluitpunt wandlichtpunt (2100mm + vl)
- Enkelzijdige schakelaar (1050mm + vl)
- Wisselschakelaar (1050mm + vl)
- Kruisschakelaar (1050mm + vl)
- Enkelzijdige schakelaar in combinatie met wandcontactdoos (1050mm + vl)
- Wisselschakelaar in combinatie met wandcontactdoos (1050mm + vl)
- Enkelzijdige wandcontactdoos (300mm + vl)
- 2-voudige wandcontactdoos (300mm + vl)
- Wandcontactdoos 230V 1 fase theetgroep
- Werkstakelaar t.b.v. pv-panelen (1050mm + vl)
- C07 meter (1500mm + vl)
- Thermotast (1500mm + vl)
- Optische rookmelder met accu
- Bel
- Beeldruiker (1020mm + vl)
- Verdelingsinrichting
- Centraal aansluitpunt (1050mm + vl)
- Aardkast
- Data aansluiting (1050mm + vl)
- Loze leiding (1300mm + vl)

Renvooi bouwkundig

- houten gevelbekleding Romy stor
- houten gevelbekleding Stord syste
- houtenplaat, stukwerk
- houtenplaat met glasplaat
- lichte scheidingwand, meubel met glasplaat
- degende binnenwand, houtenbouw met glasplaat
- gemetselmuur
- EPS isolatie
- Massieve CLT vloer
- verwarming
- opdeplaats wasmachine / wasdroger
- zone voor de installatie van mv en eventueel ontsuiver PV panelen
- Nestkast aan de gevel, tuismus 3x, materiaal als gevelbekleding
- Nestkast aan de gevel, gietwul 3x, materiaal als gevelbekleding
- Nestkast in de spouw, vleermuis, entreekast verschillen ROK, 705 of ROK, 800

verder vloerverwarming

- aan de vloerverwarming kunnen geen rechten worden ontleend
- maatvoering betreft circa-maten en is aangegeven in millimeters
- maatvoering bij schuine dalen is tot de 150 cm. lgn
- elctrische aansluitingen, leidingen, ventilatie, putten, radiatoren en rookmelders zijn indicatief aangegeven
- het is mogelijk dat niet alle symbolen van toepassing zijn op uw woningtype

