

Afdeling Service:
046-433 83 38
service@goergenkeukens.nl

Bankrelatie:
IBAN NL51ABNA0598689656
K.v.K. nr. 140 42 810
BTW nr. NL 0082.91.408.B01

www.goergenkeukens.nl

Datum: 6 oktober 2025

INSTALLATIETEKENING

Projectnr. : 13382_2
Project : Waalhoven Benedenerf
Kavelnr. : 3 en 5

Beste lezer,

Hierbij ontvangt u de installatietekening t.b.v. de keuken met bovenvermeld kavelnummer.

Voor het beste en mooiste resultaat, onderstaand een aantal aandachtspunten.

- W + E-installatie aanbrengen in de wand, tenzij het werkblad verdiept is naar ten minste 65 cm.
- W-installatie opbouw is mogelijk, mits leidingen op de aangegeven positie verticaal uit de vloer komen en strak op de wand op de aangegeven hoogte met een muurplaat zijn afgemonteerd.
- Geen aansluitingen aanbrengen achter apparatuur. Aansluitingen moeten bereikbaar zijn zonder demontage van apparatuur.
- Geen leidingen onder een onderbouw (wijn-)koelkast, vriezer en vaatwasser.
- Bij metalstud wanden vulhout aanbrengen bij schouwkap, hangkasten en wandplanken t.b.v. de bevestiging.
- Wand dienen vlak en hoeken haaks te zijn. Voor montage is het belangrijk dat het stucwerk droog is.

Wij adviseren verder:

- Om in de keuken ten minste twee wandcontactdozen voor algemeen gebruik te plaatsen. Daarbij dient rekening gehouden te worden met eventuele achterwanden, spatwanden en tegelplinten (aangegeven op tekening).

Exacte maten voor onder andere standbouw ten behoeve van kastenwanden, koven of overige bouwkundige onderdelen, welke van belang zijn voor het ontwerp van de keuken, worden niet aangegeven op de installatietekening. Deze worden middels een specifieke separate maattekening verstrekt door de adviseur.

Indien afgeweken wordt van de installatietekening, kan dit gevolgen hebben voor de montage en het eindresultaat van de keuken.

Neem bij twijfel of vragen altijd even contact met ons op.

Met vriendelijke groet,

Goergen Keukens B.V.

BIJLAGE VOORZIENINGEN EILAND

Bij het niet opvolgen van de hierna volgende voorschriften is de keukenleverancier niet aansprakelijk voor eventuele schade en / of daaruit voortvloeiende kosten.

Leidingwerk uit de vloer (alle leidingen graag afmonteren op muurplaat)

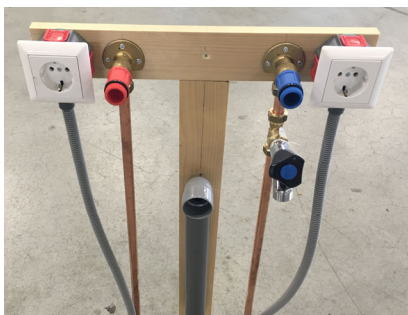
- ☐ **Warmwataansluiting**
op de aangegeven positie op 650 mm hoogte met een haakse bocht naar voren plaatsen
- ☐ **Afvoer**
op de aangegeven positie op 450 mm. hoogte met een haakse bocht naar voren plaatsen
- ☐ **Koudwataansluiting**
op de aangegeven positie met een haakse bocht naar voren plaatsen:
 - ☐ **voor kraan** met hoogte van vloer in mm: 650
 - ☐ **voor vaatwasser** met hoogte van vloer in mm: 550
 - ☐ **voor boiler** met hoogte van vloer in mm: 550

Electra

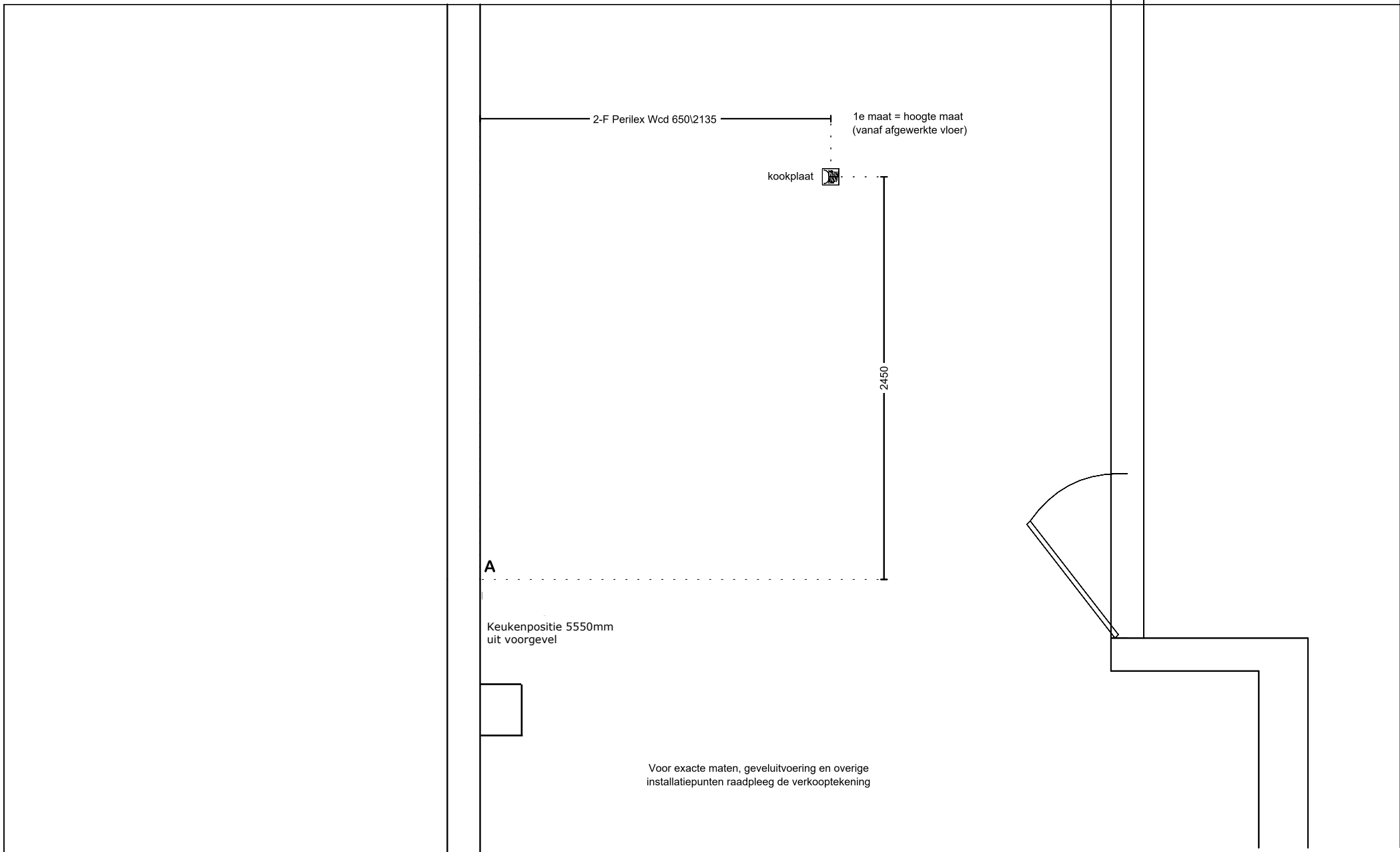
- ☐ **Wandcontactdoos met randaarde**
Bestemd voor vaatwasser, vonkontsteking, algemeen huishoudelijk gebruik (middels energiezuil of ander opbouwsysteem voor eilanden) of anders (zie bijschrift op tekening). Snoerlengte 1.000 mm en afmonteren met een opbouw stopcontact.
- ☐ **Loze leiding** - Bestemd voor boiler, kookplaat of reserveapparaat. Leiding 400 mm uit de vloer leggen.
- ☒ **2F Perilex aansluiting (2 x 230V)** - Snoerlengte 1.000 mm en afmonteren met een opbouw stopcontact.
- ☐ **3F Perilex aansluiting (400V)** - Snoerlengte 1.000 mm en afmonteren met een opbouw stopcontact.

Overige

Denkt u, indien van toepassing, ook aan plafondvoorzieningen voor afzuigkap (zie plafondplan).



Afbeelding toont de gewenste ordelijke installatiewijze van het leidingwerk (let op: het benodigde leidingwerk is situatieafhankelijk)

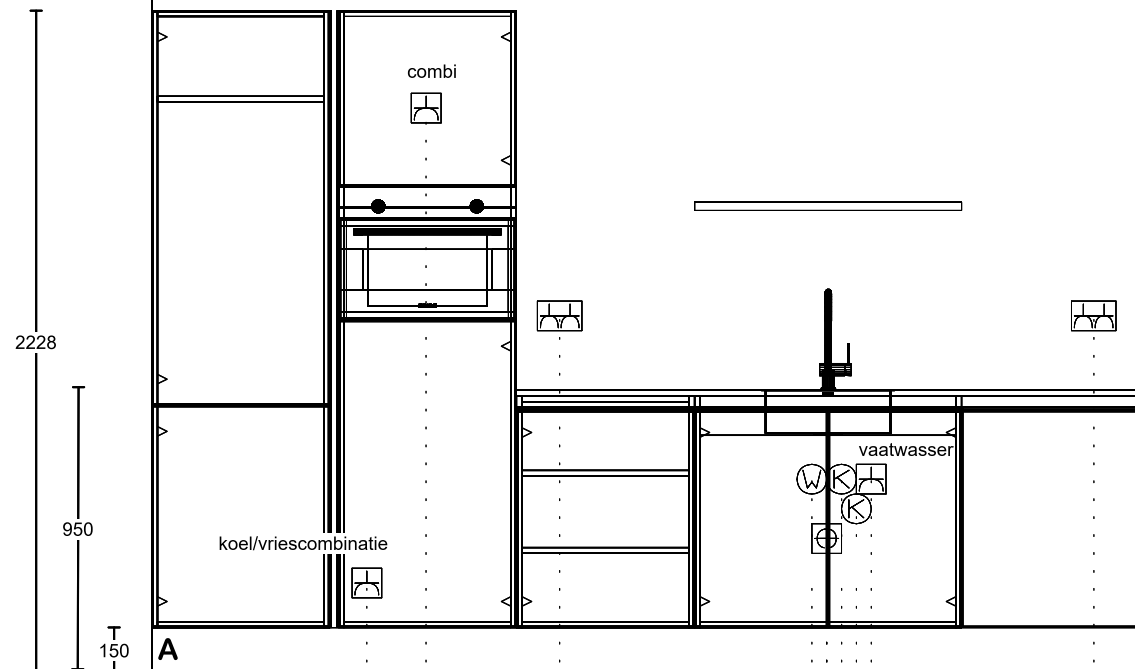


Project: 13382_2 Waalhoven Benedenerf

Ontwerp: 13382_2_inst_3-5

Datum: 6/10/25

DEZE TEKENING IS NIET BINDEND



Keukenpositie 5550mm
uit voorgevel

Enk Wcd met ra 300\725

Enk Wcd met ra 1900\925

Dubb Wcd tweevoudig 1200\1375

Warmwateraansluiting 650\2225

Afvoer 40mm 450\2275

Koudwateraansluiting 650\2325

Koudwateraansluiting 550\2375

Enk Wcd met ra 650\2425

Dubb Wcd tweevoudig 1200\3175

1e maat = hoogte maat
(vanaf afgewerkte vloer)

Project: 13382_2 Waalhoven Benedenerf

Ontwerp: 13382_2_inst_3-5

Datum: 6/10/25

DEZE TEKENING IS NIET BINDEND