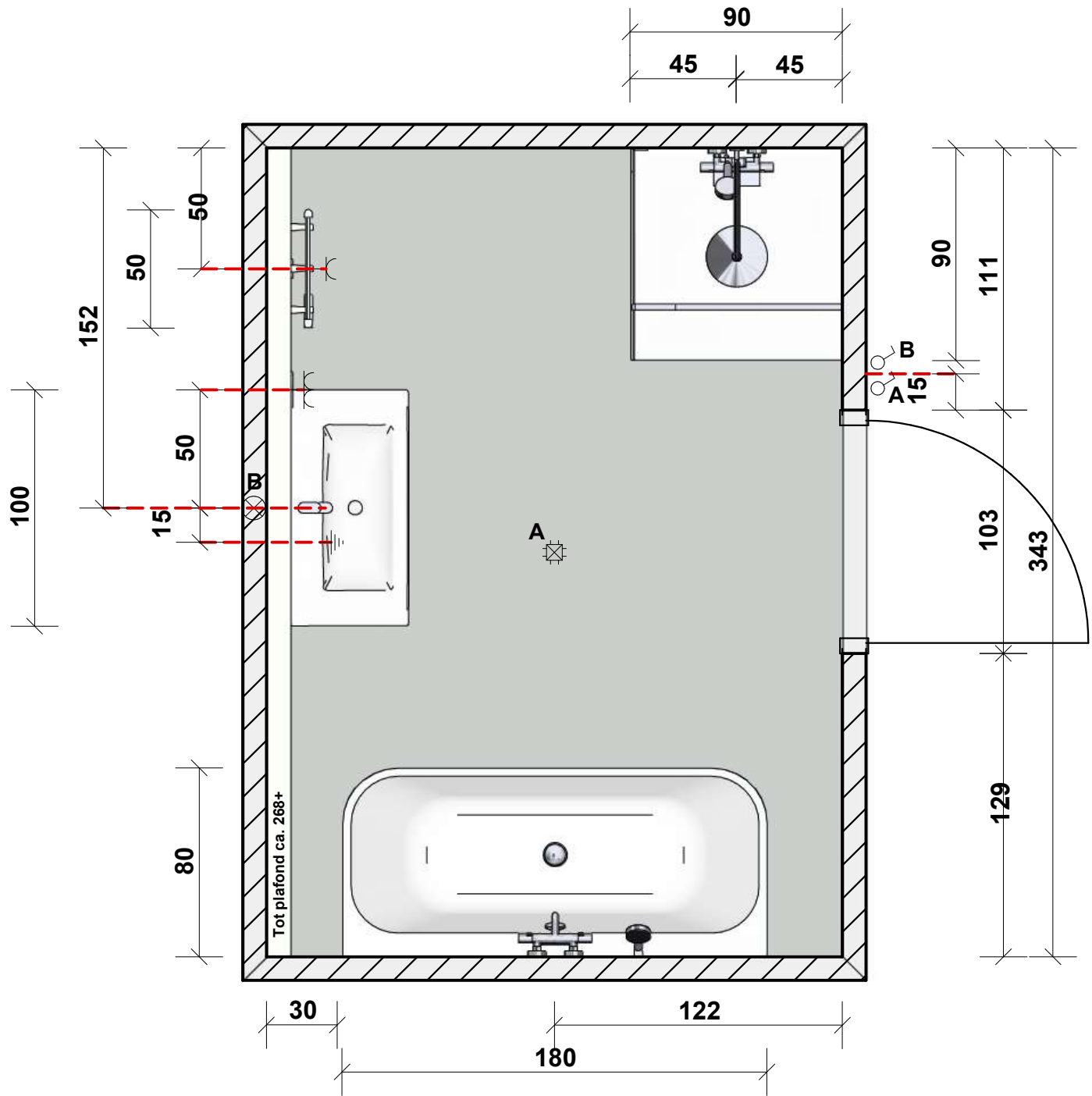


Kavel 3 en 5

Maatvoering vanaf bouwkundige
wand (niet afgewerkte wand)
Maten zijn ca. maten

Positie MV rooster wand
conform verkooptekening



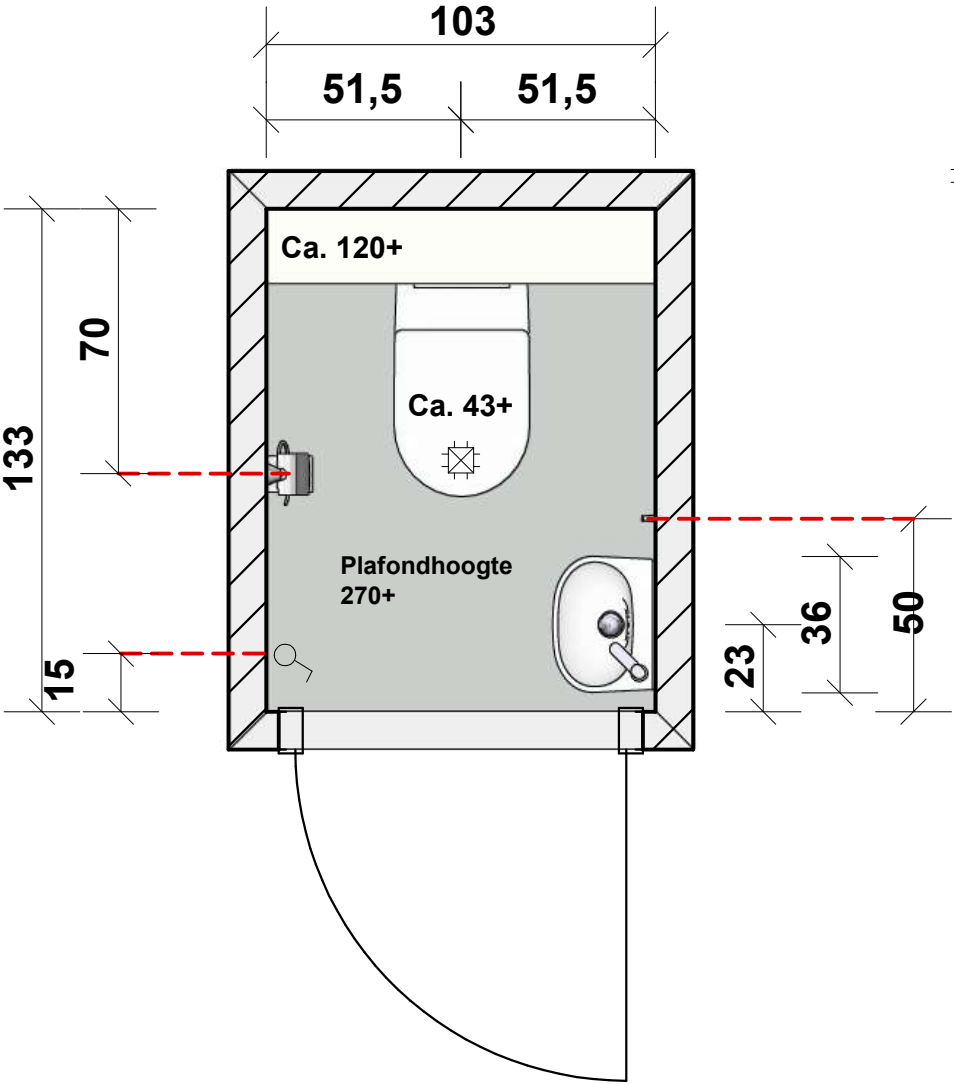
- Centraal plafond lichtpunt
 - Schakelbaar wandlichtpunt ca. 180 +
 - 1-polige schakelaar ca. 105 +
 - Dubbele wcd geaard ca. 105 +
 - Enkele wcd geaard ca. 20 +
(t.b.v. elektrische decorradiator)
 - Aarding ca. 65+
 - Hart douchethermostaat ca. 110 +
Onderzijde hoofddouche ca. 210 +
 - Bovenzijde wastafel ca. 90 +
Bovenzijde spiegel ca. 200 +
 - Pothoogte ca. 43 + (zonder zitting)
 - Onderzijde elektrische decorradiator ca. 25 +
- Voor akkoord:
Dhr..... en/of Mevr.....
- Datum:

	van Heugten Baddesign Dintel 14 5422 VT Gemert Giesbers		Project: Benedenerf Nijmegen
			Ruimte: 0-tekening badkamer kv 3 en 5
	20-10-2025	Janne van den Tillaar	Voor Akkoord:

Kavel 3 en 5

Maatvoering vanaf bouwkundige
wand (niet afgewerkte wand)
Maten zijn ca. maten

Positie MV rooster wand
conform verkooptekening



- Centraal plafond lichtpunt
- 1-polige schakelaar ca. 105 +
Pothoogte ca. 43 + (zonder zitting)
Bovenzijde fontein ca. 90+
Hartmaat toilethouder ca. 75+
Hartmaat handdoekhaak ca. 90+

Voor akkoord:
Dhr..... en/of Mevr.....

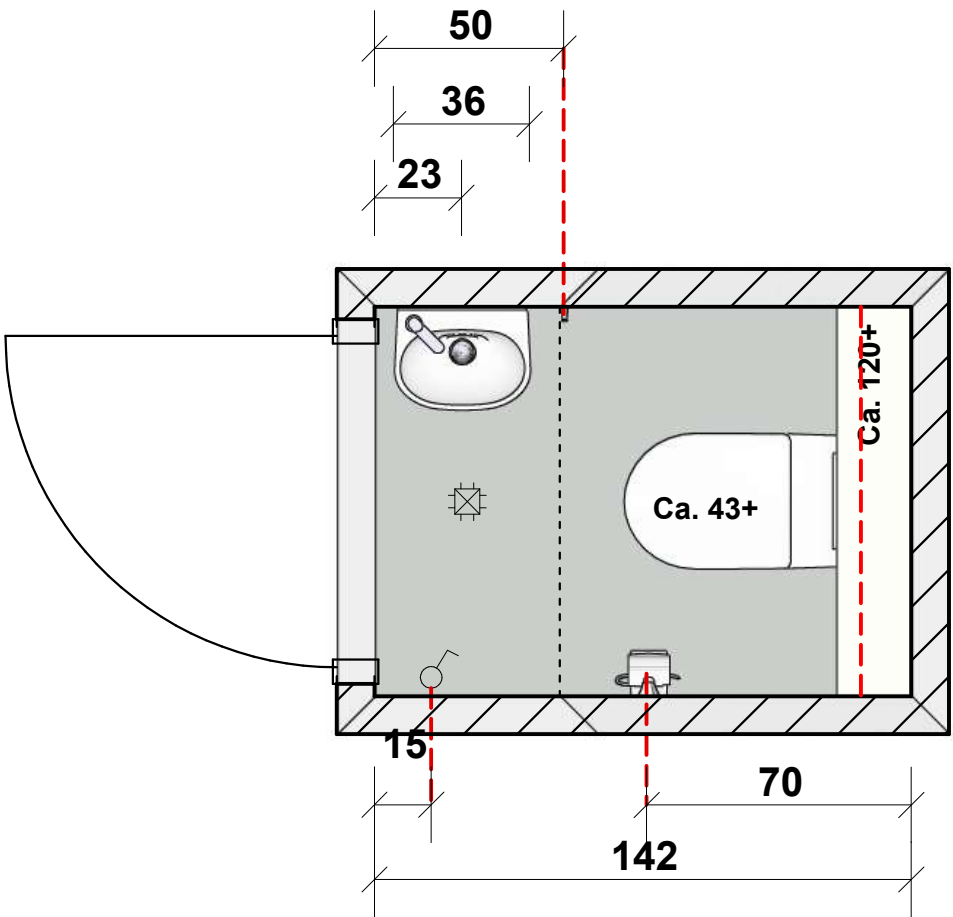
Datum:

	van Heugten Baddesign Dintel 14 5422 VT Gemert Giesbers		Project: Benedenerf Nijmegen
			Ruimte: 0-tekening toiletruimte bgg kv 3 en 5
	20-10-2025		Voor Akkoord:
		1 : 20	
		Janne van den Tillaar	

Kavel 3 en 5

Maatvoering vanaf bouwkundige
wand (niet afgewerkte wand)
Maten zijn ca. maten

Positie MV rooster wand
conform verkooptekening



- Centraal plafond lichtpunt
- 1-polige schakelaar ca. 105 +
- Pothoogte ca. 43 + (zonder zitting)
- Bovenzijde fontein ca. 90+
- Hartmaat toilethouder ca. 75+
- Hartmaat handdoekhaak ca. 90+

- 2,55m lijn (plafond)
- 2m lijn

Voor akkoord:
Dhr..... en/of Mevr.....

Datum:

	van Heugten Baddesign Dintel 14 5422 VT Gemert Giesbers		Project: Benedenerf Nijmegen
			Ruimte: 0-tekening toiletruimte verdieping kv 3 en 5
	20-10-2025		Voor Akkoord:
	Janne van den Tillaar		