



Voorgevel



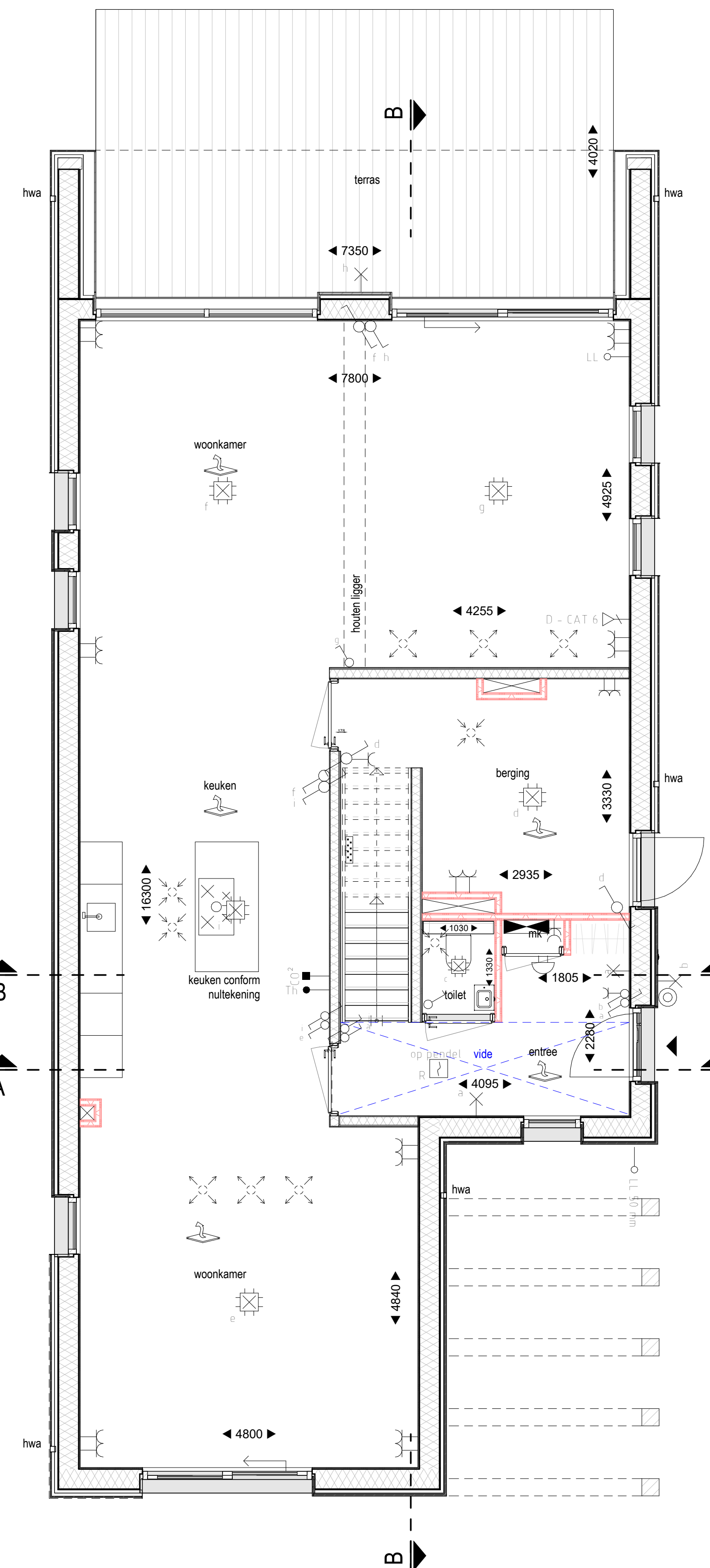
Rechter zijgevel



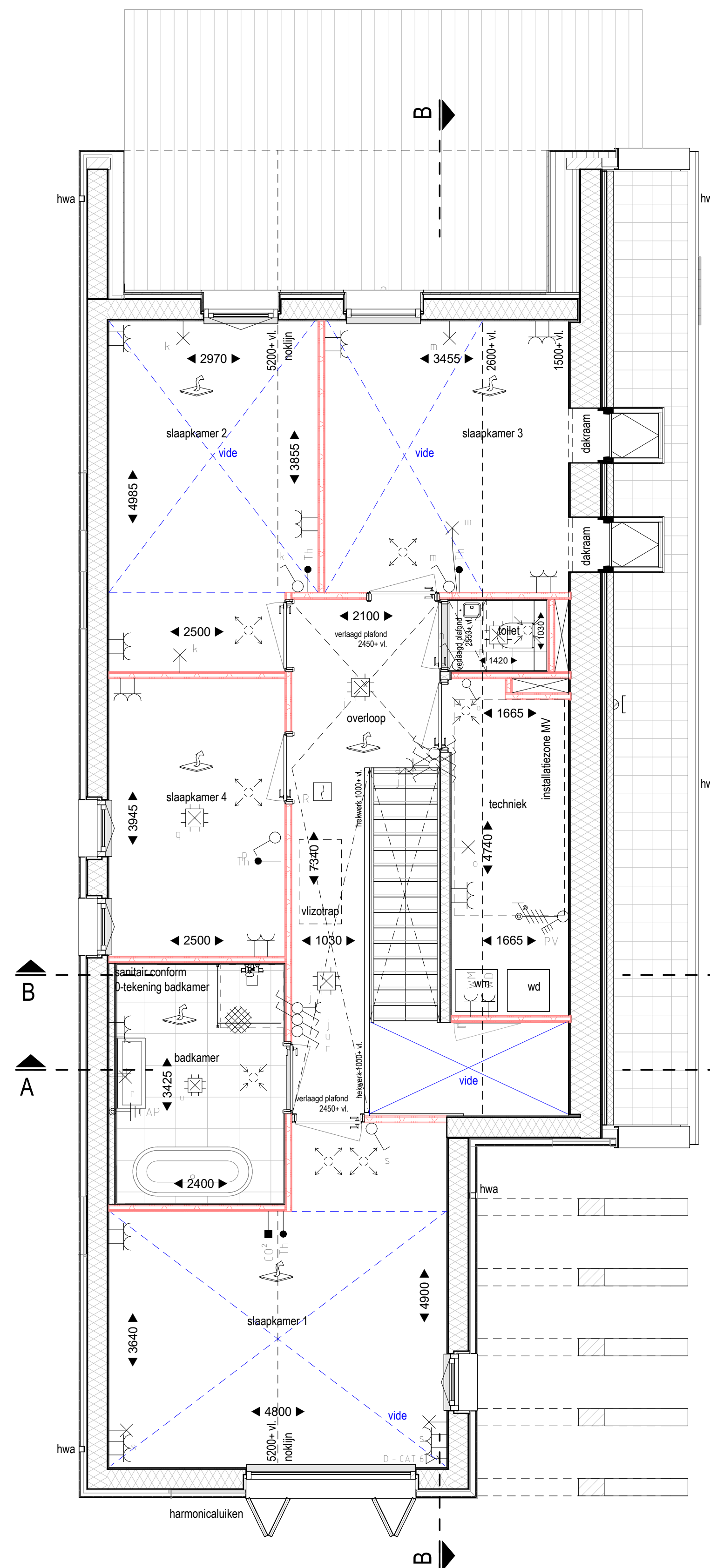
Achtergevel



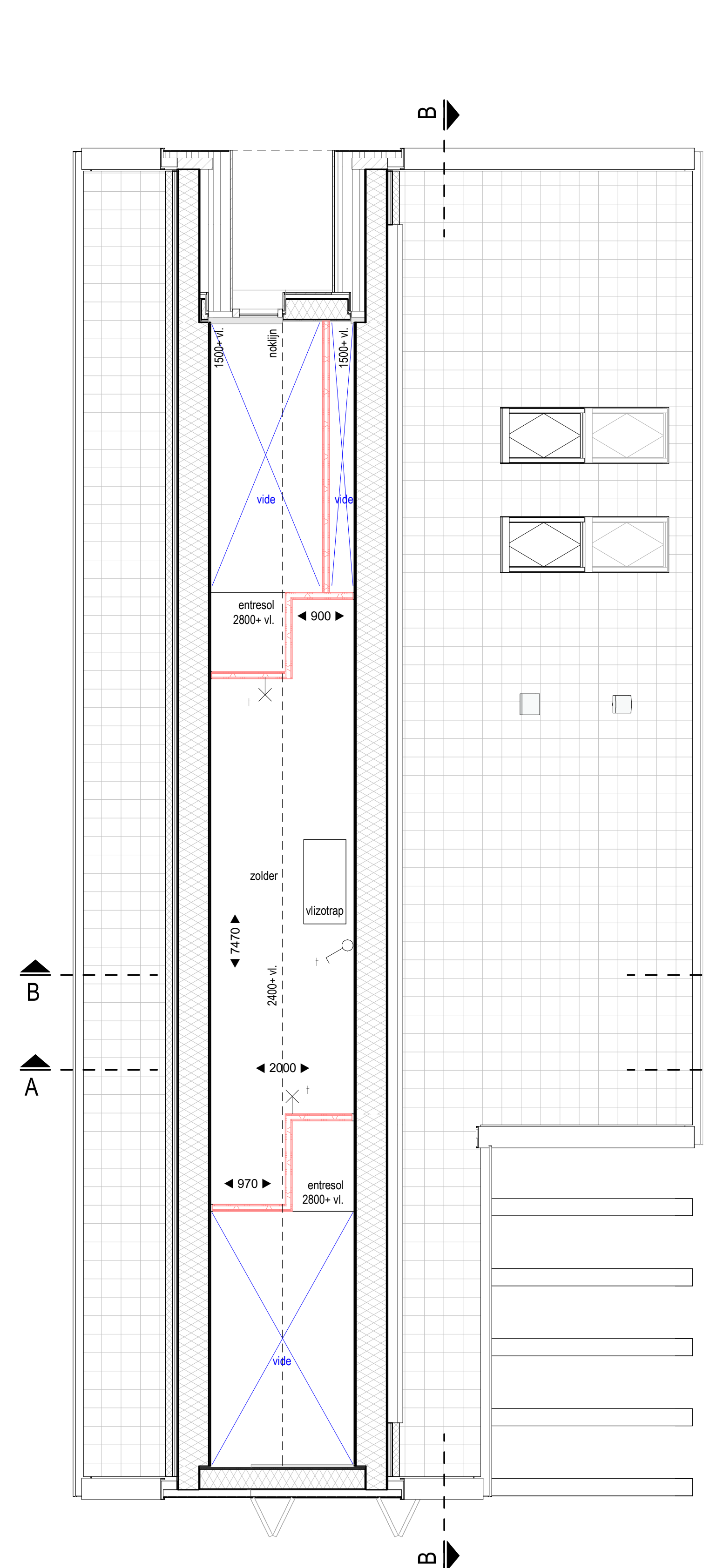
Linker zijgevel



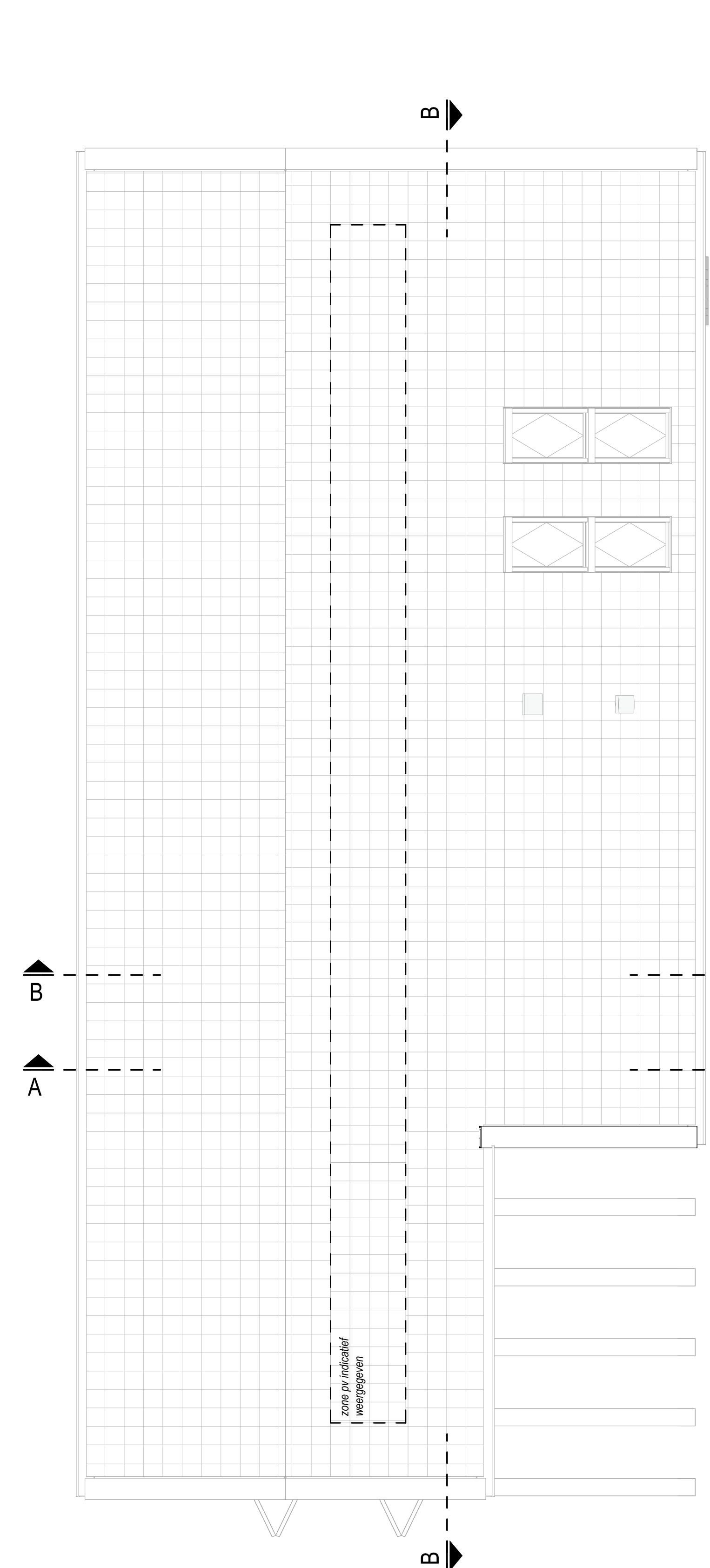
Begane grond



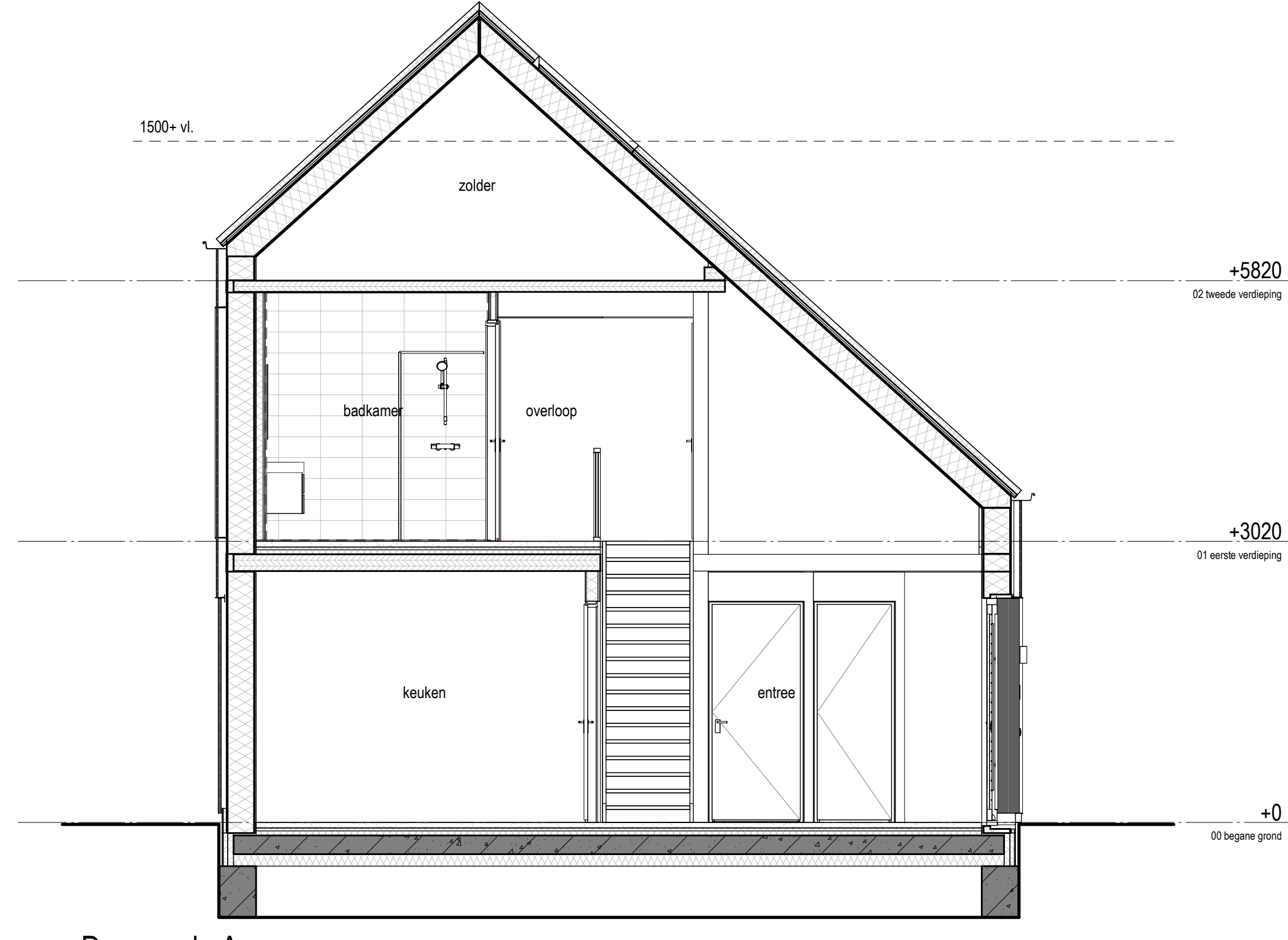
1e Verdieping



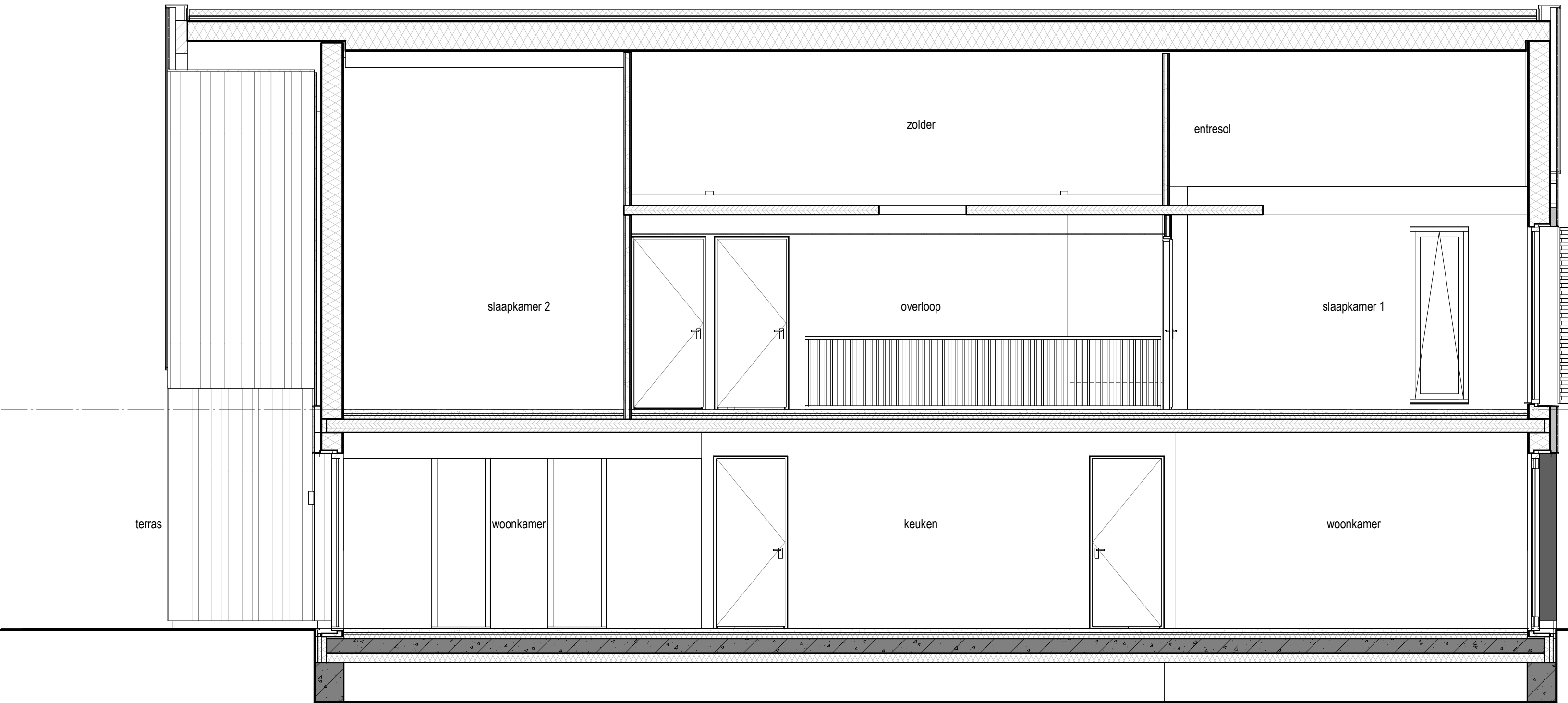
2e Verdieping



Dak overzicht



Doorsnede A



Doorsnede B

Renvooi symbolen

- Centraalraads met lichtpunt
- Aansluitpunt wandlichtpunt (2100mm+vi)
- Enkelzijdige schakelaar (1050mm+vi)
- Wisselschakelaar (1050mm+vi)
- Kruisschakelaar (1050mm+vi)
- Enkelzijdige schakelaar in combinatie met wandcontactdoos (1050mm+vi)
- Wisselschakelaar in combinatie met wandcontactdoos (1050mm+vi)
- Enkelzijdige wandcontactdoos (380mm+vi)
- 2-voudige wandcontactdoos (380mm+vi)
- Wandcontactdoos 230V (2-fasen the kookgroep)
- Werkbankschakelaar t.b.v. p.v.-panelen (1050mm+vi)
- C07 meter (1500mm+vi)
- Thermotast (1500mm+vi)
- Optische rookmelder met accu
- Bel
- Belddrukker (1020mm+vi)
- Verdelersinrichting
- Centraal aansluitpunt (1600mm+vi)
- Aardkast
- Data aansluiting (1800mm+vi)
- Loze leiding (1300mm+vi)

Renvooi bouwkundig

- houten gevelbekleding, Rinty stor
- houten gevelbekleding, Stord type
- houtenplaat, stukwerk
- houtenplaat, met gipsplaat
- lichte scheidingwand, meubelstuk met gipsplaat
- dagende binnenwand, houtenbalk met gipsplaat
- gemetselde muur
- EPS isolatie
- Massieve CLT vloer
- vloerplaat (indicatief)
- verwarming
- opdekkende wasmachine / wasdroger
- zone voor de installatie van MV en eventueel omvormer PV-panelen
- Nestkast aan de gevel, tuinhuis 3x, materiaalkeuze als gevelbekleding
- Nestkast aan de gevel, garagekast 3x, materiaalkeuze als gevelbekleding
- Nestkast in de spouw, vleermuis, entreekast, verschillen ROK, 705 of ROK, 800

verder vloerwarming

- vloerwarming
- design radiator (indicatief)
- ingang
- veiligheidsbalk
- doorveiliging
- verlating toe- en afvoer
- zonwering

- keuze vloerplaat voorhouden
- aan de raakvloer kunnen geen rechten worden ontleend
- maatvoering betreft circa-maten en is aangegeven in millimeters
- maatvoering bij schuine daken is tot de 150 cm. lgn
- elke afmeting is afgerond op de dichtstbijzijnde millimeter
- reductoren en rookmelders zijn indicatief aangegeven
- het is mogelijk dat niet alle symbolen van toepassing zijn op uw woningtype

