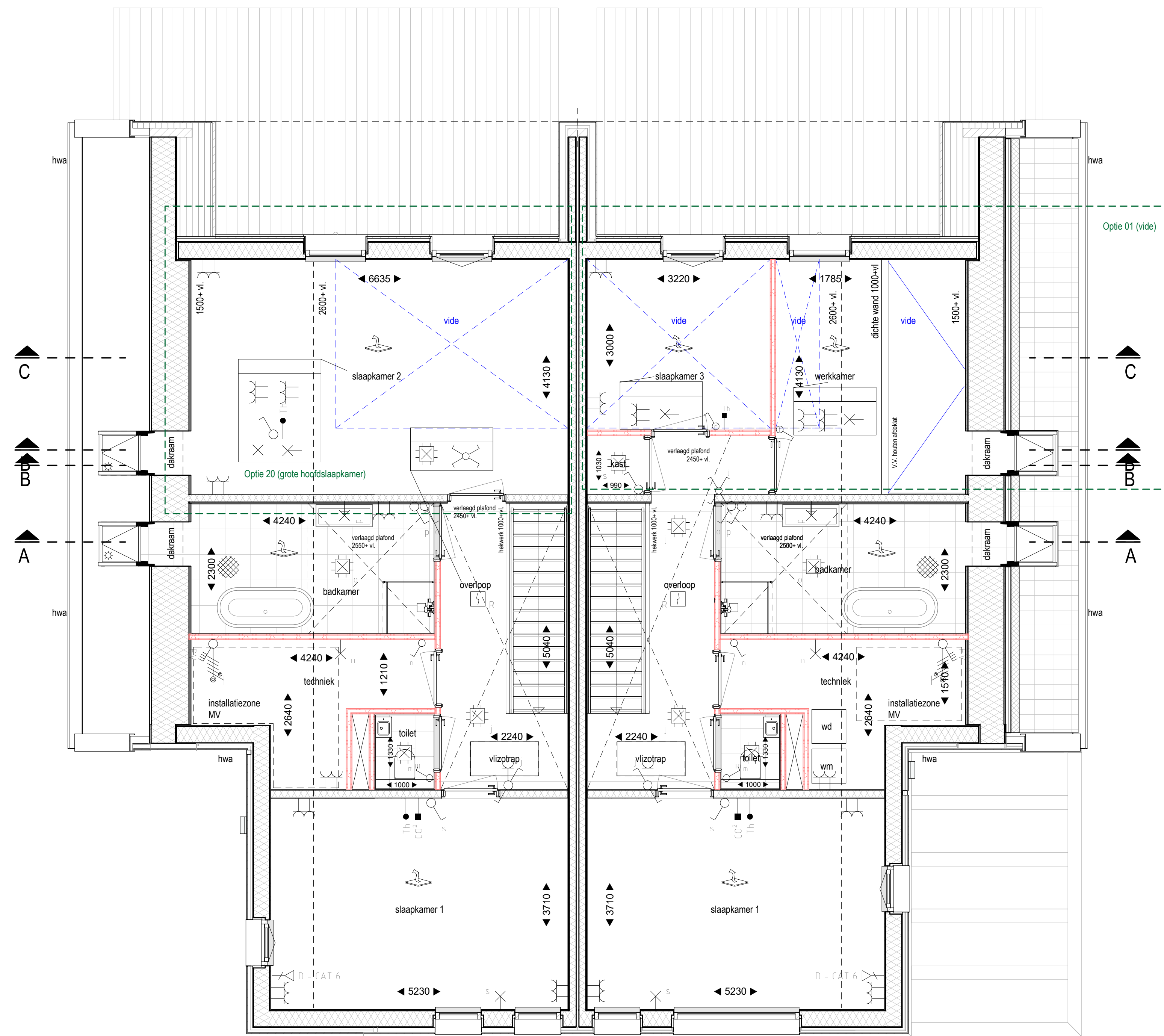
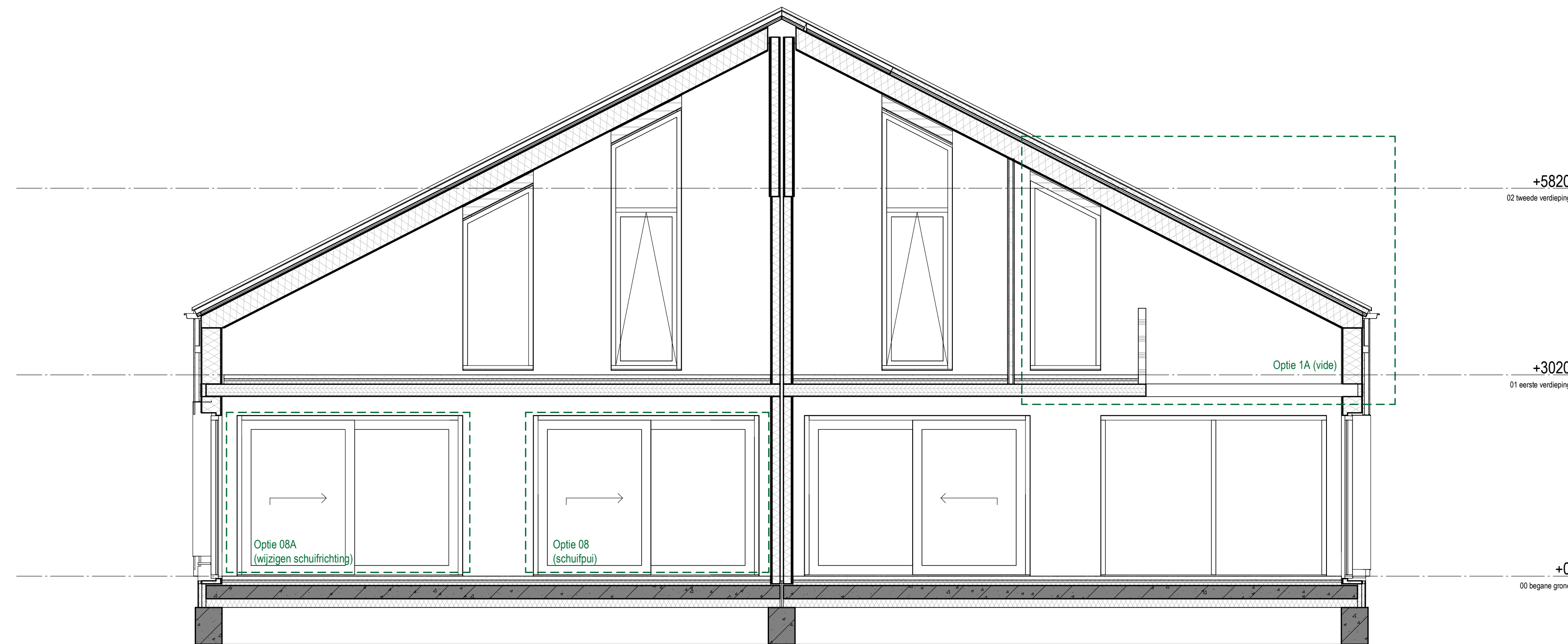


Begane grond



1e Verdieping



Renvooi symbolen

- Centraaladons met lichtpunt
- Aansluitpunt wandlichtpunt (200mm + vl)
- Enkeelpijpe schakelaar (1050mm + vl)
- Wisselschakelaar (1050mm + vl)
- Kruisschakelaar (1050mm + vl)
- Enkeelpijpe schakelaar in combinatie met wandcontactdoos (1050mm + vl)
- Wisselschakelaar in combinatie met wandcontactdoos (1050mm + vl)
- Enkelevoudige wandcontactdoos (180mm + vl)
- 2-voudige wandcontactdoos (380mm + vl)
- Wandcontactdoos 230V 2-fasen t.b.v. kookgroep
- Werksschakelaar t.b.v. pv-panelen (1050mm + vl)
- 0,07 meter (1500mm + vl)
- Thermistat (1500mm + vl)
- Optische rookmelder met accu
- Bel
- Belddrukker (1200mm + vl)
- Verdelingsinrichting
- Centraal aansluitpunt (600mm + vl)
- Aardmat
- Data aansluiting (300mm + vl)
- Loze leiding (300mm + vl)
- verdelers vloerverwarming
- vloerverwarming
- design radiator (indicator)
- ingang
- veiligheidsbeglazing
- doorvalveiligheid
- verticale boe- en afvoer
- zonwering

Renvooi bouwkundig

- houten gevelbekleding, Honiby stbr
- houten gevelbekleding, blind syste
- houtvezelschot met glaslat
- lichte scheidingswand, metaalst met glaslat
- drogende binnenwand, houtskelbouw met glaslat
- cementdekvloer
- EPD isolatie
- Massieve GLT vloer
- voertegels (indicator)
- vermval
- opbergplaats wasmachine / wasdroger
- zone voor de installatie van MV en eventueel omvormer PV-panelen
- Nestkast aan de gevel, tuiskur 3x, materialisatie als gevelbekleding
- Nestkast aan de gevel, gieswaku 3x, materialisatie als gevelbekleding
- Nestkast in de spouw, vloermat, entweesten verschillend RAL 7016 of RAL 6009

- kleine wijzigingen voorbehouden
- aan de markering kunnen geen rechten worden ontleend
- maatvoering betreft circa-maten en is aangegeven in millimeters
- maatvoering bij schuine dalen is tot de 100 cm. lijn
- elektrisch aansluitpunten, keukenopstelling, ventilatie punten, radiatoren en rookmelders zijn indicatief aangegeven
- het is mogelijk dat met alle symbolen van toepassing zijn op uw woningtype

LET OP:
De positie van wtu verdelers en CV-verdelers worden nader bepaald a.d.v. de definitief gekozen nieuwbouw opties

