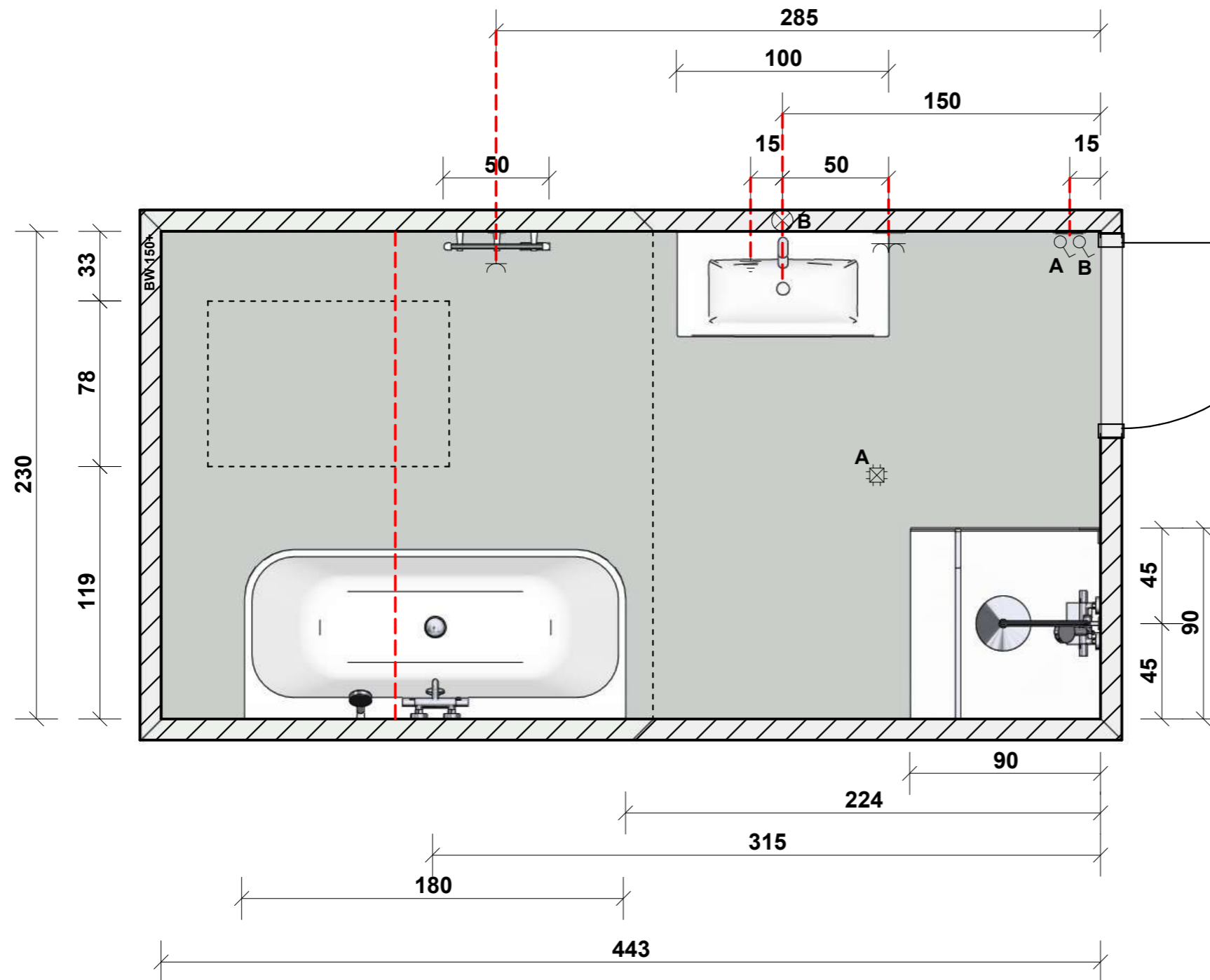


Kavel 6 en 9

Maatvoering vanaf bouwkundige
wand (niet afgewerkte wand)
Maten zijn ca. maten

Positie MV rooster wand
conform verkooptekening



- Centraal plafond lichtpunt
- Schakelbaar wandlichtpunt ca. 180 +
- 1-polige schakelaar ca. 105 +
- Dubbele wcd geaard ca.105 +
- Enkele wcd geaard ca.105 +
- Aarding ca. 65+
- Hart douchethermostaat ca. 110 +
- Onderzijde hoofddouche ca. 210 +
- Bovenzijde wastafel ca. 90 +
- Bovenzijde spiegel ca. 200 +
- Pothoogte ca. 43 + (zonder zitting)
- Onderzijde elektrische decorradiator ca. 25 +

2,55m lijn (plafond)

2m lijn

Voor akkoord:
Dhr..... en/of Mevr.....

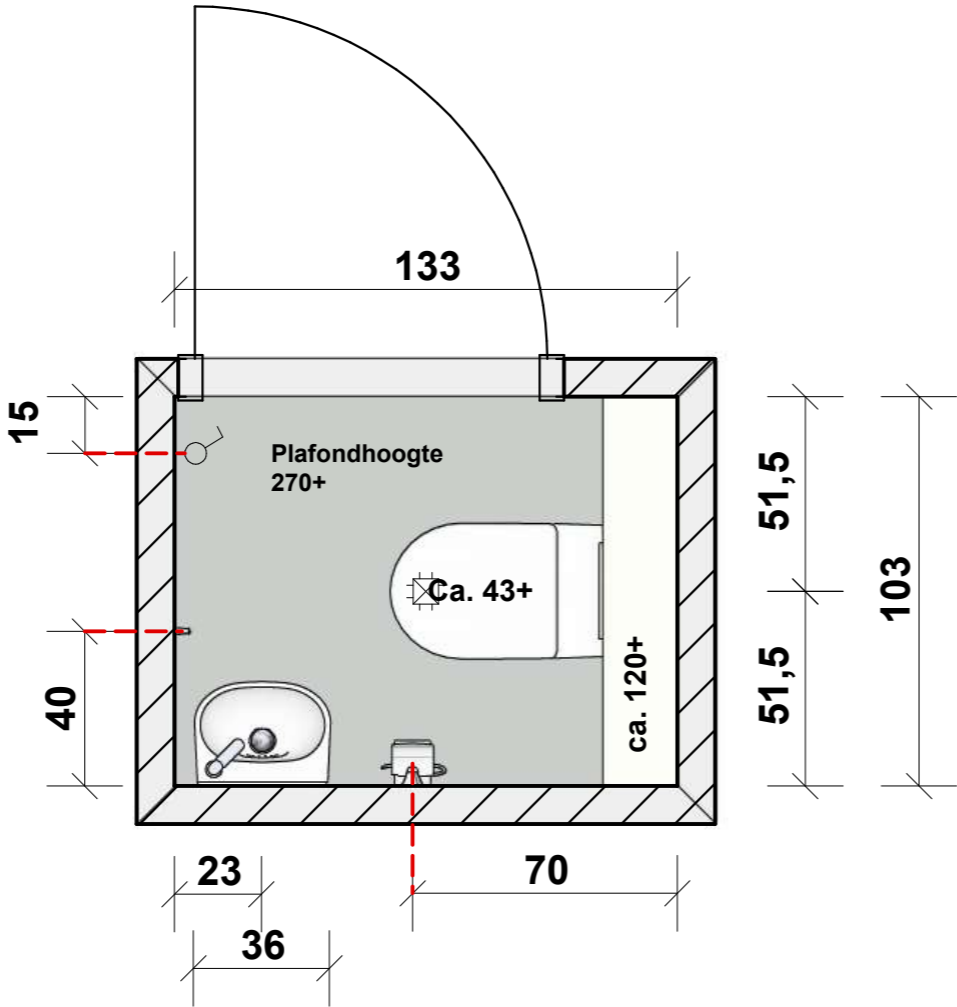
Datum:

	van Heugten BadDesign Dintel 14 5422 VT Gemert Giesbers		Project: Benedenerf Nijmegen	
			Ruimte: 0-tekening badkamer kv 6 en 9	
	20-10-2025		Voor Akkoord:	
		1 : 25	Janne van den Tillaar	

Kavel 6 en 9

Maatvoering vanaf bouwkundige wand (niet afgewerkte wand)
Maten zijn ca. maten

Positie MV rooster wand conform verkooptekening



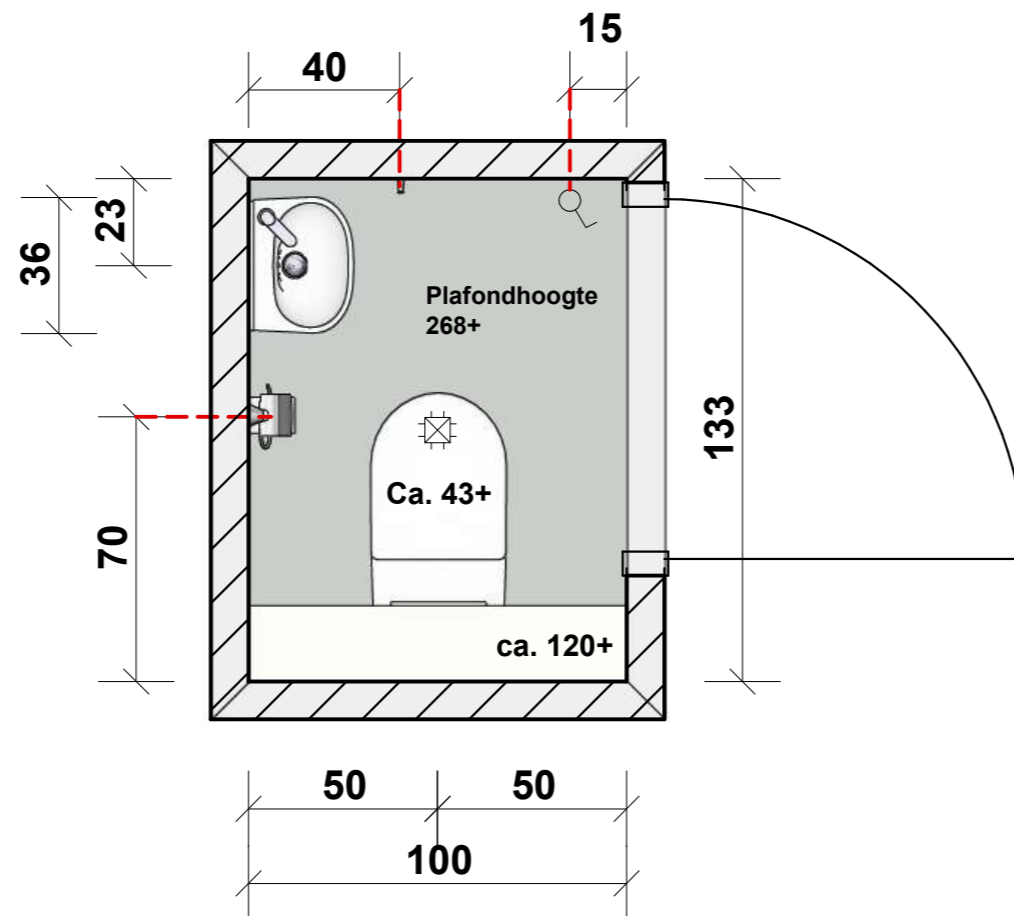
- Centraal plafond lichtpunt
- 1-polige schakelaar ca. 105 +
Pothoogte ca. 43 + (zonder zitting)
- Bovenzijde fontein ca. 90+
- Hartmaat toiletrolhouder ca. 75+
Hartmaat handdoekhaak ca. 90+



Voor akkoord:
Dhr..... en/of Mevr.....

Datum:

	van Heugten Baddesign Dintel 14 5422 VT Gemert Giesbers		Project: Benedenerf Nijmegen
			Ruimte: 0-tekening toilet ruimte bgg kv 6 en 9
	20-10-2025	Janne van den Tillaar	Voor Akkoord:

Positie MV rooster wand conform verkooptekening



-  Centraal plafond lichtpunt
-  1-polige schakelaar ca. 105 +
Pothoogte ca. 43 + (zonder zitting)
Bovenzijde fontein ca. 90+
Hartmaat toiletrolhouder ca. 75+
Hartmaat handdoekhaak ca. 90+

Voor akkoord:
Dhr..... en/of Mevr.....

Datum: